

CE

dirna  Bergstrom®

**bijsbo!**  
green line

**COMPACT ADR**



**Lista de recambios**

*Parts list*

**Liste de rechanges**

*Ersatzteilliste*

**Elenco ricambi**

*Wykaz części zamiennych*

**Seznam náhradních dílů**

*Onderdelenlijst*

**ES** Spanish

**EN** English

**FR** French

**GE** German

**IT** Italian

**PL** Polish

**CZ** Czech

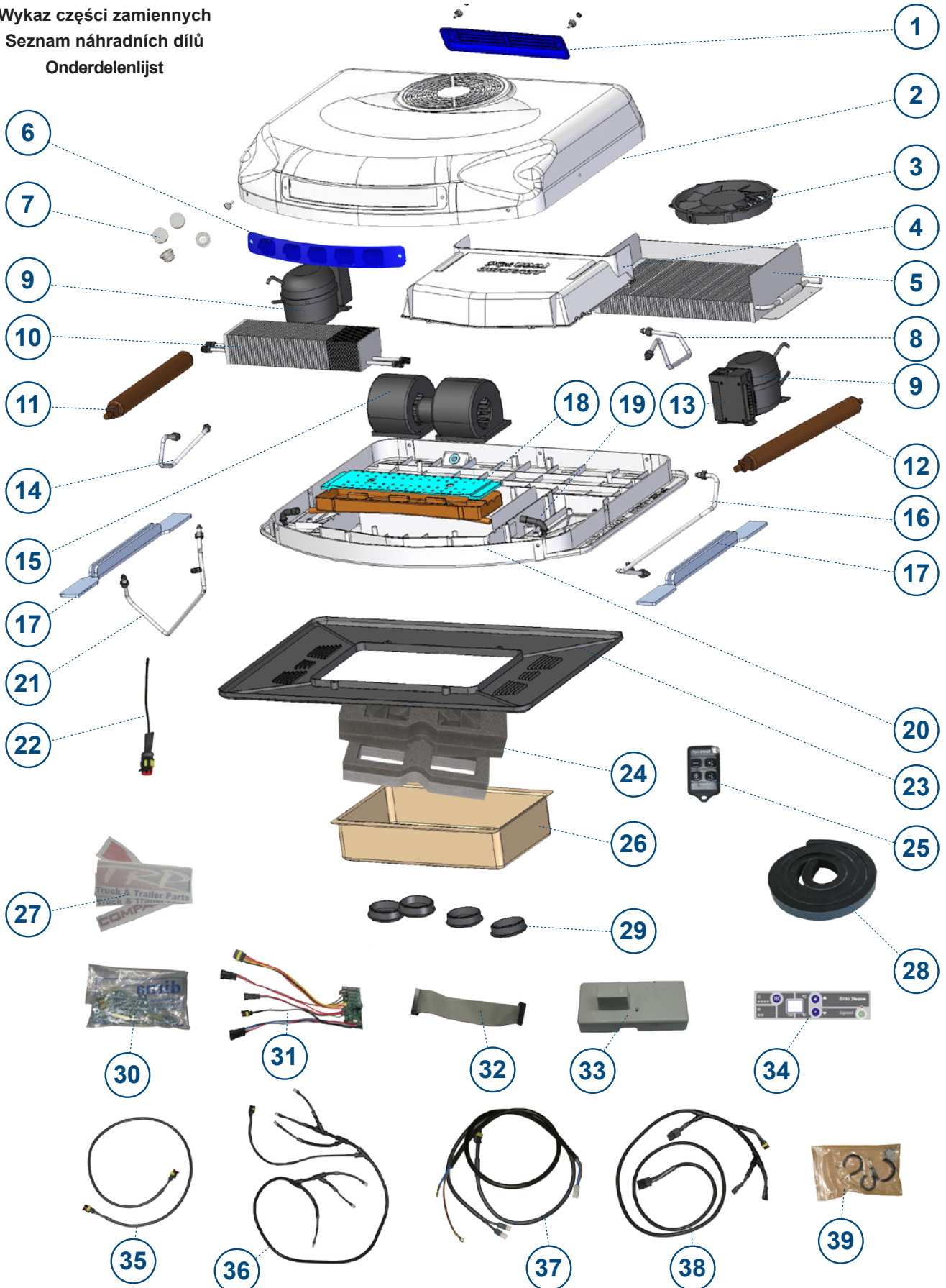
**NL** Nederlands

F-4218 rev.01



220RE00076

Lista de recambios  
 Parts list  
 Liste de rechanges  
 Ersatzteilliste  
 Elenco ricambi  
 Wykaz części zamiennych  
 Seznam náhradních dílů  
 Onderdelenlijst



Listado de recambios

Id.	Ctd.	Referencia	Descripción
1	1	091087C016	Rejilla trasera con tornillos
2	1	091205C008	Conjunto tapa con serigrafías
3	1	091102C003	Conjunto electro
4	1	091087C009	Conjunto tapa con aislantes y tornillos
5	1	091087C010	Condensador con pasamuros
6	1	091205C006	Rejilla delantera con pomos
7	1	091016C028	Conjunto tapón embellecedor
8	1	3303300000	Latiguillo izquierdo 3/8 condensador-compresor
9	1	091087C008	Compresor con caja
10	1	091132C006	Serpentín con velo y aislante
11	1	091087C011	Capilar con aislante derecho
12	1	091087C012	Capilar con aislante izquierdo
13	1	091099C022	Unidad electrónica de compresor
14	1	3303310000	Latiguillo 10 mm
15	1	091102C004	Presurizador con tornillos 24V ADR
16	1	3303050000	Latiguillo 10 mm
17	1	091016C015	Conjunto soportes
18	1	091087C004	Conjunto bandeja con tapa
19	1	091087C005	Conjunto manguito desagüe
20	1	091176C004	Conjunto base con pasamuros y juntas
21	1	3303030000	Latiguillo 10 mm
22	1	091087NAD1	Sonda de temperatura
23	1	0911020011	Consola DAF
24	1	091087C022	Conjunto canalizadores gomaespuma
25	1	091087C121	Mando a distancia
26	1	091016C001	Frente
27	1	091205C009	Bolsa vinilos
28	1	091016C024	Conjunto juntas EPDM
29	1	091016C002	Conjunto ventanillas
30	1	0911020008	Bolsa tornillería
31	1	091102NA12	Conjunto control electrónico
32	1	091087C120	Cinta con colectores
33	1	091016C004	Tapa electrónica con tornillos
34	1	091087C081	Panel de control con cableado de conexión panel de control y control electrónico
35	1	091102NAD7	Cableado electros
36	1	091102NA10	Cableado módulos de control
37	1	091102C002	Cableado alimentación compresores
38	1	091102NAD9	Cableado de batería
39	1	091087C017	Conjunto abrazadera con tornillos

**Parts list**

<b>Id.</b>	<b>Qty.</b>	<b>Code n°</b>	<b>Spare Parts</b>
1	1	091087C016	Rear grille with screws
2	1	091205C008	Cover with overlays
3	1	091102C003	Electro equipment
4	1	091087C009	Cover with isolators and screws
5	1	091087C010	Condenser with sleeve
6	1	091205C006	Front grille with knobs
7	1	091016C028	Decorative cap
8	1	3303300000	Left adapter 3/8 capacitor-compressor
9	1	091087C008	Compressor with case
10	1	091132C006	Coil with surround and isolator
11	1	091087C011	Capillary with right isolator
12	1	091087C012	Capillary with left isolator
13	1	091099C022	Compressor electronics unit
14	1	3303310000	Pipe 10 mm
15	1	091102C004	Pressuriser with screws 24V ADR
16	1	3303050000	Pipe 10 mm
17	1	091016C015	Support equipment
18	1	091087C004	Tray with cover
19	1	091087C005	Wastewater duct
20	1	091176C004	Base with sleeves and seals
21	1	3303030000	Pipe 10 mm
22	1	091087NAD1	Temperature gauge
23	1	0911020011	DAF console
24	1	091087C022	Foam rubber ducting kits
25	1	091087C121	Remote control
26	1	091016C001	Front
27	1	091205C009	Bag of vinyl
28	1	091016C024	EPDM seals
29	1	091016C002	Circular air vent
30	1	0911020008	Bag of screws
31	1	091102NA12	Electronic control equipment
32	1	091087C120	band with connectors
33	1	091016C004	Electronic cover with screws
34	1	091087C081	Control panel with electronic control and control panel connection cable
35	1	091102NAD7	Electro cabling
36	1	091102NA10	Control module wiring
37	1	091102C002	Compressors power supply wiring
38	1	091102NAD9	Battery wiring
39	1	091087C017	Clamps with screws

Liste de rechanges

Id.	Qté.	Référence	Description
1	1	091087C016	Grille arrière à vis
2	1	091205C008	Ensemble couvercle à sérigraphies
3	1	091102C003	Ensemble électro.
4	1	091087C009	Ensemble couvercle avec isolants et vis
5	1	091087C010	Condensateur avec traversée
6	1	091205C006	Grille avant à poignées
7	1	091016C028	Ensemble bouchon enjoliveur
8	1	3303300000	Flexible gauche 3/8 condensateur -compresseur
9	1	091087C008	Compresseur à boîtier
10	1	091132C006	Serpentin à voile et isolant
11	1	091087C011	Capillaire à isolant droit
12	1	091087C012	Capillaire à isolant gauche
13	1	091099C022	Unité électronique de compresseur
14	1	3303310000	Flexible 10 mm
15	1	091102C004	Pressuriseur à vis 24V ADR
16	1	3303050000	Flexible 10 mm
17	1	091016C015	Ensemble supports
18	1	091087C004	Ensemble plateau à couvercle
19	1	091087C005	Ensemble manchon évacuation
20	1	091176C004	Ensemble base à traversée et joints
21	1	3303030000	Flexible 10 mm
22	1	091087NAD1	Sonde de température
23	1	0911020011	Console DAF
24	1	091087C022	Ensemble canalisation du foam
25	1	091087C121	Télécommande
26	1	091016C001	Façade
27	1	091205C009	Sac vinyles
28	1	091016C024	Ensemble joints EPDM
29	1	091016C002	Ensemble fenêtres
30	1	0911020008	Sac visserie
31	1	091102NA12	Ensemble contrôle électronique
32	1	091087C120	Bande à collecteurs
33	1	091016C004	Couvercle électronique à vis
34	1	091087C081	Panneau de commande avec câblage de connexion panneau de commande et contrôle électronique
35	1	091102NAD7	Câblage électros
36	1	091102NA10	Câblage modules de contrôle
37	1	091102C002	Câblage alimentation Compresseurs
38	1	091102NAD9	Câblage de batterie
39	1	091087C017	Ensemble bride à vis

**Ersatzteilliste**

Nr	Stckzahl	Art. Nr.	Beschreibung
1	1	091087C016	Hinteres Gitter mit Schrauben
2	1	091205C008	Abdeckung mit Siebdruck
3	1	091102C003	Elektrogebläse
4	1	091087C009	Abdeckung mit Isolierung und Schrauben
5	1	091087C010	Kondensator mit Wanddurchführung
6	1	091205C006	Vorderes Gitter mit Knäufen
7	1	091016C028	Zierblende
8	1	3303300000	Hydraulikschlauch 3/8 Kondensator-Kompressor
9	1	091087C008	Kompressor mit Gehäuse
10	1	091132C006	Kühlschlange mit Filter und Isolierung
11	1	091087C011	Kapillar mit Isolierung rechts
12	1	091087C012	Kapillar mit Isolierung links
13	1	091099C022	Elektronikanlage Kompressor
14	1	3303310000	Klimaleitung 10mm
15	1	091102C004	Druckhalter mit Schrauben 24V ADR
16	1	3303050000	Klimaleitung 10mm
17	1	091016C015	Halterungen
18	1	091087C004	Abflussbehälter mit Abdeckung
19	1	091087C005	Ablaufschlauch
20	1	091176C004	Grundplatte mit Wanddurchführung und Dichtungen
21	1	3303030000	Klimaleitung 10mm
22	1	091087NAD1	Temperaturfühler
23	1	0911020011	Konsole DAF
24	1	091087C022	Luftführungen Schaumstoff
25	1	091087C121	Fernbedienung
26	1	091016C001	Vorne
27	1	091205C009	Tüte Plastikaufkleber
28	1	091016C024	EPDM-Dichtungen
29	1	091016C002	Klappe
30	1	0911020008	Beutel Schrauben
31	1	091102NA12	Elektroniksteuerung
32	1	091087C120	Band mit Sammelleitungen
33	1	091016C004	Elektronik-Abdeckung mit Schrauben
34	1	091087C081	Bedienfeld mit Anschlusskabel Bedienfeld und Elektroniksteuerung
35	1	091102NAD7	Kabel Elektrogebläse
36	1	091102NA10	Kabel Steuermodule
37	1	091102C002	Versorgungskabel Kompressor
38	1	091102NAD9	Batteriekabel
39	1	091087C017	Spannring mit Schrauben

**Elenco ricambi**

<b>Id.</b>	<b>Qta.</b>	<b>Riferimento</b>	<b>Descrizione</b>
1	1	091087C016	Griglia posteriore con viti
2	1	091205C008	Insieme coperchio con serigrafie
3	1	091102C003	Insieme elettroventilatore
4	1	091087C009	Insieme coperchio con isolanti e viti
5	1	091087C010	Condensatore con guaina passamuro
6	1	091205C006	Griglia anteriore con pomelli
7	1	091016C028	Insieme tappo decorativo
8	1	3303300000	Tubetto sinistro 3/8 condensatore-compressore
9	1	091087C008	Compressore con scatola
10	1	091132C006	Serpentino con velo e isolante
11	1	091087C011	Capillare con isolante destro
12	1	091087C012	Capillare con isolante sinistro
13	1	091099C022	Unità elettronica compressore
14	1	3303310000	Tubetto 10 mm.
15	1	091102C004	Pressurizzatore con viti 24 V ADR
16	1	3303050000	Tubetto 10 mm.
17	1	091016C015	Insieme supporti
18	1	091087C004	Insieme vassoio con coperchio
19	1	091087C005	Insieme manicotto scarico
20	1	091176C004	Insieme base con guaina passamuro e guarnizioni
21	1	3303030000	Tubetto 10 mm.
22	1	091087NAD1	Sonda temperatura
23	1	0911020011	Console DAF
24	1	091087C022	Insieme canalizzatori
25	1	091087C121	Telecomando
26	1	091016C001	Frontalino
27	1	091205C009	Sacchetto vinili
28	1	091016C024	Insieme guarnizioni EPDM
29	1	091016C002	Insieme finestrini
30	1	0911020008	Sacchetto viterie
31	1	091102NA12	Insieme controllo elettronico
32	1	091087C120	Nastro con collettori
33	1	091016C004	Coperchio unità elettronico con viti
34	1	091087C081	Pannello di controllo con connessione pannello di controllo e controllo elettronico
35	1	091102NAD7	Cablaggio elettroventilatori
36	1	091102NA10	Cablaggio moduli di controllo
37	1	091102C002	Cablaggio alimentazione Compressores
38	1	091102NAD9	Cablaggio batteria
39	1	091087C017	Insieme ghiera con viti

**Wykaz części zamiennych**

Nr	Ilość	Referencja	Opis
1	1	091087C016	Tyłna kratka ze śrubami
2	1	091205C008	Zespół pokrywka z nadrukami
3	1	091102C003	Zespół elektryczny
4	1	091087C009	Zespół pokrywki z izolacją i śrubami
5	1	091087C010	Skraplacz z przepustem
6	1	091205C006	Przednia kratka z gałkami
7	1	091016C028	Zespół pokrywki ozdobnej
8	1	3303300000	Lewy wężyk 3/8" skraplacz-sprężarka
9	1	091087C008	Sprężarka z obudową
10	1	091132C006	Wężownica z obudową i uszczelnieniem
11	1	091087C011	Prawa kapilara z izolacją
12	1	091087C012	Lewa kapilara z izolacją
13	1	091099C022	Układ elektroniczny sprężarki
14	1	3303310000	Wężyk 10 mm
15	1	091102C004	Pompa przepływowa 24V ze śrubami ADR
16	1	3303050000	Wężyk 10 mm
17	1	091016C015	Zespół wsporników
18	1	091087C004	Zestaw płytki z pokrywką
19	1	091087C005	Zespół tulei odpływowej
20	1	091176C004	Zespół podstawy z przepustami i uszczelkami
21	1	3303030000	Wężyk 10 mm
22	1	091087NAD1	Sonda temperatury
23	1	0911020011	Konsola DAF
24	1	091087C022	Zestaw katalizatorów z gumy piankowej
25	1	091087C121	Pilot zdalnego sterowania
26	1	091016C001	Front
27	1	091205C009	Torebka z gumowymi uszczelkami
28	1	091016C024	Zespół uszczelek EPDM
29	1	091016C002	Zespół okienek
30	1	0911020008	Torebka ze śrubami
31	1	091102NA12	Zespół sterowania elektronicznego
32	1	091087C120	Magistrala przewodów ze stykami
33	1	091016C004	Pokrywka elektroniczna ze śrubami
34	1	091087C081	Panel sterowania z kablami do podłączenia panelu sterowania i elektronicznego układu sterowania
35	1	091102NAD7	Okablowanie elektryczne
36	1	091102NA10	Okablowanie modułów kontrolnych
37	1	091102C002	Okablowanie zasilania sprężarka
38	1	091102NAD9	Okablowanie akumulatora
39	1	091087C017	Zespół obejmy ze śrubami



## Seznam náhradních dílů

<b>Id.</b>	<b>Množství.</b>	<b>Reference</b>	<b>Popis</b>
1	1	091087C016	Zadní mřížka se šrouby
2	1	091205C008	Set víka se sítotiskem
3	1	091102C003	Ventilátor
4	1	091087C009	Set kryt s izolací a šrouby
5	1	091087C010	Kondenzátor s průchodkami
6	1	091205C006	Přední mřížka s výdutěmi
7	1	091016C028	Set krycích víček
8	1	3303300000	Levá hadička 3/8 kondenzátor-kompresor
9	1	091087C008	Kompresor s pouzdem
10	1	091132C006	Chladič s obložením a izolací
11	1	091087C011	Pravá kapilára s izolací
12	1	091087C012	Levá kapilára s izolací
13	1	091099C022	Elektronická jednotka kompresoru
14	1	3303310000	Hadička 10 mm
15	1	091102C004	Ventilátor se šrouby 24 V ADR
16	1	3303050000	Hadička 10 mm
17	1	091016C015	Set držáků
18	1	091087C004	Set vana s krytem
19	1	091087C005	Set odtoková trubička
20	1	091176C004	Set spodní část s průchodkami a těsněním
21	1	3303030000	Hadička 10 mm
22	1	091087NAD1	Teplotní sonda
23	1	0911020011	Konzola DAF
24	1	091087C022	Souprava gumovo-pěnových rozvodů
25	1	091087C121	Dálkové ovládání
26	1	091016C001	Přední strana
27	1	091205C009	Sáček vinyly
28	1	091016C024	Set těsnění EPDM
29	1	091016C002	Set záslepek
30	1	0911020008	Sáček se šrouby
31	1	091102NA12	Set elektronického řízení
32	1	091087C120	Datový kabel s konektory
33	1	091016C004	Kryt elektroniky se šrouby
34	1	091087C081	Ovládací panel s přípojovacími kabely, ovládací panel a jednotka pro elektronické ovládání
35	1	091102NAD7	Kabeláž elektro
36	1	091102NA10	Kabeláž řídicích modulů
37	1	091102C002	Kabeláž napájení kompresors
38	1	091102NAD9	Kabeláž baterie
39	1	091087C017	Set spony se šrouby

**Onderdelenlijst**

<b>Id.</b>	<b>Ctd.</b>	<b>Verwijzing</b>	<b>Omschrijving</b>
1	1	091087C016	Rooster achter met schroeven
2	1	091205C008	Deksel met opdrukken
3	1	091102C003	Elektrische eenheid
4	1	091087C009	Kap met isolatie en schroeven
5	1	091087C010	Condensator met doorvoerleiding
6	1	091205C006	Rooster front met dopjes
7	1	091016C028	Set afwerkingsdopjes
8	1	3303300000	Slang links 3/8 condensator-compressor
9	1	091087C008	Compressor met vat
10	1	091132C006	Koelelement met doek en isolatiemateriaal
11	1	091087C011	Capillair met isolator rechts
12	1	091087C012	Capillair met isolator links
13	1	091099C022	Elektronische compressoreenheid
14	1	3303310000	Slangetje 10 mm
15	1	091102C004	Drukvat met schroeven 24V ADR
16	1	3303050000	Slangetje 10 mm
17	1	091016C015	Set montagesteunen
18	1	091087C004	Bakje met afsluitdop
19	1	091087C005	Aftapslang
20	1	091176C004	Geleidegroeven en opstaande rand
21	1	3303030000	Slangetje 10 mm
22	1	091087NAD1	Temperatuurvoeler
23	1	0911020011	Console DAF
24	1	091087C022	Set met luchtgeleiders van schuimrubber
25	1	091087C121	Afstandsbediening
26	1	091016C001	Frontpaneel
27	1	091205C009	Plastic zakje
28	1	091016C024	Schuimafdichting
29	1	091016C002	Set met blaasopeningen
30	1	0911020008	Zakje met schroeven
31	1	091102NA12	Kabelboom
32	1	091087C120	Lintkabel en -stekkers
33	1	091016C004	Deksel elektronica met schroeven
34	1	091087C081	Besturingspaneel met aansluitkabels, besturingspaneel en elektronische besturing
35	1	091102NAD7	Elektrische kabels
36	1	091102NA10	Kabels doseermodules
37	1	091102C002	Voedingskabel compressors
38	1	091102NAD9	Accukabels
39	1	091087C017	Set slangklemmen met schroeven



Ed:	03/04/2012
Md:	11/12/2015






b

**dirna**  **Bergstrom.**

Francisco Alonso, 6  
28806 Alcalá de Henares, Madrid  
SPAIN

Contact	Phone	Fax	E-Mail
Sales (Ventas Internacional)	+34 91 8770510	+34 91 8771158	sales@dirna.bergstrominc.com
Comercial Nacional	+34 91 8775841	+34 91 8836321	ventas@dirna.bergstrominc.com
Orders & Deliveries (Logística internacional)	+34 91 8775846	+34 91 8771158	export@dirna.bergstrominc.com
Orders & Deliveries (Logística nacional)	+34 91 8775840	+34 91 8836321	comercial@dirna.bergstrominc.com
Technical Assistance (Internacional)	+49 511 86679681	+49 511 86679710	technicalassistance@dirna.bergstrominc.com
Technical Assistance (Nacional)	+34 91 8775845	+34 91 883 6321	jcastillo@dirna.bergstrominc.com

[www.dirna.com](http://www.dirna.com)

	<b>ATENCIÓN:</b>	Dirna Bergstrom se reserva el derecho de efectuar modificaciones en cualquier momento de los datos contenidos en esta publicación, por razones técnicas o comerciales.
	<b>NOTE:</b>	<i>For technical and commercial reasons, Dirna Bergstrom reserves the right to change the data contained in this brochure.</i>
	<b>ATTENTION:</b>	Dirna Bergstrom se réserve le droit d'effectuer à tout moment des modifications des données reprises sur cette publication, pour des raisons techniques ou commerciales.
	<b>HIWEIS:</b>	<i>Dirna Bergstrom behält sich vor, aus technischen oder kaufmännischen Gründen jederzeit Änderungen der Angaben dieser Veröffentlichung vorzunehmen.</i>
	<b>ATTENZIONE:</b>	Dirna Bergstrom si riserva il diritto di effettuare modifiche in qualsiasi momento ai dati contenuti in questa pubblicazione, per motivi tecnici o commerciali.