



SLIMCOOL



Dirna Bergstrom	DAF
1003853790	1552733

Listado de recambios

Parts list

Liste de rechanges

Ersatzteilliste

Elenco ricambi

Wykaz części zamiennych

Seznam náhradních dílů

Onderdelenlijst

Pótalkatrészek listája

Lista de peças sobresselentes

ES

EN

FR

GE

IT

PL

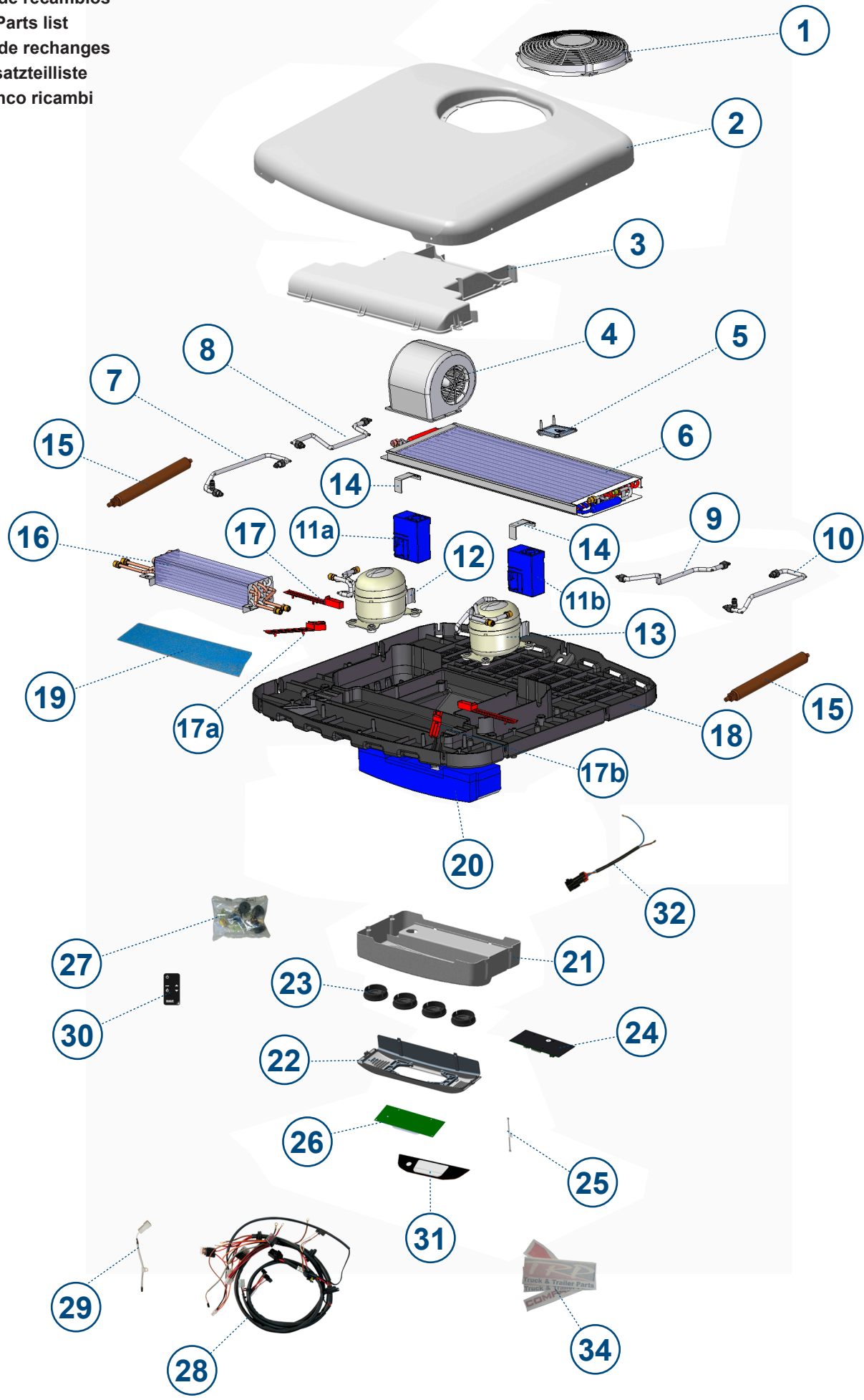
CZ

NL

HU


PT

Lista de recambios
Parts list
Liste de rechanges
Ersatzteilliste
Elenco ricambi




Lista de recambios

Id.	Ctd.	Referencia	DAF	Descripción
1	1	091239C001	1533438	Ventilador del condensador
2	1	091239C002	1533439	Conjunto tapa con serigrafías
3	1	091239C003	1533440	Tapa evaporador
4	1	091239C004	1533441	Monosoplador
5	1	091087C037	1532474	Centro de masas y positivo
6	1	091239C005	1533442	Condensador
7	1	330452C000	1533443	Latiguillo derecho evaporador - compresor
8	1	330450C000	1533444	Latiguillo derecho condensador - compresor
9	1	330451C000	1533445	Latiguillo izquierdo condensador - compresor
10	1	330453C000	1533446	Latiguillo izquierdo evaporador - compresor
11a	1	091210C101	1541711	Módulo electrónico de compresor (101N0394) ⚠
11b	1	091087C100	1541712	Módulo electrónico de compresor (101N0396) ⚠
12	1	091239C019	1963363	Compresor derecho
13	1	091239C020	1533448	Compresor izquierdo
14	1	091239C006	1533449	Soporte módulo electrónico del compresor
15	1	1003112058	1551480	Capilar
16	1	091239C007	1533452	Evaporador con velo y aislante
17	1	091239C021	1533453	Tapa de desagüe lateral
17a	1	091239C022	1536560	Tapa de desagüe derecha
17b	1	091239C023	1536549	Tapa de desagüe izquierda
18	1	091239C011	1533454	Base
19	1	091264C023	1536568	Velo bandeja de desagüe
20	1	091239C025	1533455	Canalizador de gomaespuma
21	1	091205C032	1536548	Panel interior de distribución de aire
22	1	1003112059	1551481	Tapa de acceso
23	1	091016C002	1526090	Lumbrera
24	1	1003112060		Control electrónico
25	1	1003011805	1549053	Cableado de conexión panel de control y control electrónico
26	1	1003011840	1549052	Panel de control
27	1	091267C057	1966036	Bolsa fijaciones del compresor
28	1	091283C001	1551484	Cableado de alimentación - módulos
29	1	091052C022	1524185	Sensor aire de retorno
30	1	1003011839	1549054	Mando a distancia
31	1	1003011806	1549055	Protector panel de mandos
32	1	091264C006	1551485	Cableado conexión exterior
33	1	091239C015	1533463	Bolsa vinilos

 **Atención:** Los módulos electrónicos de compresor (piezas nº 11a y nº 11b) **NO** son intercambiables, por lo que se debe prestar especial atención a la hora de solicitar un módulo de recambio. Para facilitar su identificación cada módulo posee una etiqueta de color con un numeración.


Parts list

Id.	Qty.	Code n°	DAF	Spare Parts
1	1	091239C001	1533438	Condenser fan
2	1	091239C002	1533439	Silk-screened cover
3	1	091239C003	1533440	Evaporator cover
4	1	091239C004	1533441	Monoblower
5	1	091087C037	1532474	Mass centre and positive
6	1	091239C005	1533442	Condenser
7	1	330452C000	1533443	Right compressor-evaporator hose
8	1	330450C000	1533444	Right compressor-condenser hose
9	1	330451C000	1533445	Left compressor-condenser hose
10	1	330453C000	1533446	Left compressor-evaporator hose
11a	1	091210C101	1541711	Compressor electronic module (101N0394) ⚠
11b	1	091087C100	1541712	Compressor electronic module (101N0396) ⚠
12	1	091239C019	1963363	Right compressor
13	1	091239C020	1533448	Left compressor
14	1	091239C006	1533449	Compressor electronic module mount
15	1	1003112058	1551480	Capillary
16	1	091239C007	1533452	Evaporator, incl. membrane and insulation
17	1	091239C021	1533453	Side wastewater cover
17a	1	091239C022	1536560	Right wastewater cover
17b	1	091239C023	1536549	Left wastewater cover
18	1	091239C011	1533454	Base
19	1	091264C023	1536568	Wastewater tray membrane
20	1	091239C025	1533455	Foam duct
21	1	091205C032	1536548	Interior air distribution panel
22	1	1003112059	1551481	Access cover
23	1	091016C002	1526090	Louvre
24	1	1003112060		Electronic control
25	1	1003011805	1549053	Control panel and electronic control connection cable
26	1	1003011840	1549052	Control panel
27	1	091267C057	1966036	Compressor fastening bag
28	1	091283C001	1551484	Power supply - modules cable
29	1	091052C022	1524185	Return air sensor
30	1	1003011839	1549054	Remote control
31	1	1003011806	1549055	Control panel protector
32	1	091264C006	1551485	External connection wiring
33	1	091239C015	1533463	Bag of stickers

 **Caution:** The electronic compressor modules (parts n° 11a and n° 11b) are **NOT** interchangeable, meaning special attention is required when requesting a replacement module. For ease of identification, each module has a coloured label with numbering.

Liste de rechanges

Id.	Qté.	Référence	DAF	Description
1	1	091239C001	1533438	Ventilateur du condensateur
2	1	091239C002	1533439	Ensemble couvercle à sérigraphies
3	1	091239C003	1533440	Couvercle évaporateur
4	1	091239C004	1533441	Monosouffleur
5	1	091087C037	1532474	Centre de masses et positif
6	1	091239C005	1533442	Condensateur
7	1	330452C000	1533443	Flexible droit évaporateur-compresseur
8	1	330450C000	1533444	Flexible droit condensateur-compresseur
9	1	330451C000	1533445	Flexible gauche condensateur-compresseur
10	1	330453C000	1533446	Flexible gauche évaporateur-compresseur
11a	1	091210C101	1541711	Module électronique de compresseur (101N0394) ⚠
11b	1	091087C100	1541712	Module électronique de compresseur (101N0396) ⚠
12	1	091239C019	1963363	Compresseur droit
13	1	091239C020	1533448	Compresseur gauche
14	1	091239C006	1533449	Support module électronique du compresseur
15	1	1003112058	1551480	Capillaire
16	1	091239C007	1533452	Evaporateur à voile et isolant
17	1	091239C021	1533453	Couvercle d'évacuation latérale
17a	1	091239C022	1536560	Couvercle d'évacuation droite
17b	1	091239C023	1536549	Couvercle d'évacuation gauche
18	1	091239C011	1533454	Base
19	1	091264C023	1536568	Voile bac d'évacuation
20	1	091239C025	1533455	Canaliseur de caoutchouc
21	1	091205C032	1536548	Panneau intérieur de distribution d'air
22	1	1003112059	1551481	Couvercle d'accès
23	1	091016C002	1526090	Lumière d'admission
24	1	1003112060		Commande électronique
25	1	1003011805	1549053	Câblage de connexion panneau de commande et commande électronique
26	1	1003011840	1549052	Panneau de commande
27	1	091267C057	1966036	Sachet fixations du compresseur
28	1	091283C001	1551484	Câblage d'alimentation – modules
29	1	091052C022	1524185	Capteur d'air de retour
30	1	1003011839	1549054	Télécommande
31	1	1003011806	1549055	Protection du panneau de commande
32	1	091264C006	1551485	Câblage connexion extérieure
33	1	091239C015	1533463	Sachet vinyles

 **Attention:** Les modules électroniques de compresseur (pièces n° 11a et n° 11b) NE sont PAS échangeables, par conséquent, il faut y porter une attention particulière lors de la demande d'un module de rechange. Afin d'en faciliter l'identification, chaque module porte une étiquette de couleur avec un numéro.

Ersatzteilliste

Id.	Ctd.	Art. Nr.	DAF	Beschreibung
1	1	091239C001	1533438	Kondensatorlüfter
2	1	091239C002	1533439	Abdeckung mit Siebdruck
3	1	091239C003	1533440	Verdampferdeckel
4	1	091239C004	1533441	Gebläse
5	1	091087C037	1532474	Masse und Positiv
6	1	091239C005	1533442	Kondensator
7	1	330452C000	1533443	Klimaleitung rechts Verdampfer - Kompressor
8	1	330450C000	1533444	Klimaleitung rechts Kondensator - Kompressor
9	1	330451C000	1533445	Klimaleitung links Kondensator - Kompressor
10	1	330453C000	1533446	Klimaleitung links Verdampfer - Kompressor
11a	1	091210C101	1541711	Elektronikmodul des Kompressors (101N0394) ⚠
11b	1	091087C100	1541712	Elektronikmodul des Kompressors (101N0396) ⚠
12	1	091239C019	1963363	Kompressor rechts
13	1	091239C020	1533448	Kompressor links
14	1	091239C006	1533449	Halterung Elektronikmodul des Kompressors
15	1	1003112058	1551480	Kapillarschlauch
16	1	091239C007	1533452	Verdampfer mit Filter und Isolierung
17	1	091239C021	1533453	Abdeckung Entwässerung seitlich
17a	1	091239C022	1536560	Abdeckung Entwässerung rechts
17b	1	091239C023	1536549	Abdeckung Entwässerung links
18	1	091239C011	1533454	Grundplatte
19	1	091264C023	1536568	Filter Entwässerungswanne
20	1	091239C025	1533455	Schaumstoffführung
21	1	091205C032	1536548	Innere Luftverteiltertafel
22	1	1003112059	1551481	Zugriffsdeckel
23	1	091016C002	1526090	Durchlassgitter
24	1	1003112060		Elektroniksteuerung
25	1	1003011805	1549053	Anschlusskabel Bedienfeld und Elektroniksteuerung
26	1	1003011840	1549052	Bedienfeld
27	1	091267C057	1966036	Beutel Befestigungselemente Kompressor
28	1	091283C001	1551484	Netzkabel - Module
29	1	091052C022	1524185	Abluftsensor
30	1	1003011839	1549054	Fernbedienung
31	1	1003011806	1549055	Schutzabdeckung Bedienfeld
32	1	091264C006	1551485	Anschlusskabel außen
33	1	091239C015	1533463	Zubehörbeutel Plastikaufkleber

⚠ Achtung: Die elektronischen Kompressormodule (Teilenr. 11a und 11b) sind NICHT austauschbar. Darum muss man beim Bestellen eines Ersatzmoduls besonders aufpassen. Zur Identifikation der einzelnen Module haben diese ein Farbetikett mit einer Nummerierung.


Elenco ricambi

Id.	Qta.	Riferimento	DAF	Descrizione
1	1	091239C001	1533438	Ventilatore condensatore
2	1	091239C002	1533439	Insieme coperchio con serigrafie
3	1	091239C003	1533440	Coperchio evaporatore
4	1	091239C004	1533441	Ventola
5	1	091087C037	1532474	Centro masse e positivo
6	1	091239C005	1533442	Condensatore
7	1	330452C000	1533443	Tubicino DX evaporatore-compressore
8	1	330450C000	1533444	Tubicino DX condensatore-compressore
9	1	330451C000	1533445	Tubicino SX condensatore-compressore
10	1	330453C000	1533446	Tubicino SX evaporatore-compressore
11a	1	091210C101	1541711	Modulo elettronico compressore (101N0394) ⚠
11b	1	091087C100	1541712	Modulo elettronico compressore (101N0396) ⚠
12	1	091239C019	1963363	Compressore DX
13	1	091239C020	1533448	Compressore SX
14	1	091239C006	1533449	Supporto modulo elettronico compressore
15	1	1003112058	1551480	Capillare
16	1	091239C007	1533452	Evaporatore con velo e isolante
17	1	091239C021	1533453	Coperchio scarico laterale
17a	1	091239C022	1536560	Coperchio scarico DX
17b	1	091239C023	1536549	Coperchio scarico SX
18	1	091239C011	1533454	Base
19	1	091264C023	1536568	Velo vaschetta di scarico
20	1	091239C025	1533455	Canalizzatore di gommapiuma
21	1	091205C032	1536548	Pannello interno distribuzione aria
22	1	1003112059	1551481	Sportello accesso
23	1	091016C002	1526090	Bocchetta
24	1	1003112060		Controllo elettronico
25	1	1003011805	1549053	Cablaggio connessione pannello di controllo e controllo elettronico
26	1	1003011840	1549052	Pannello di controllo
27	1	091267C057	1966036	Sacchetto fissaggi compressore
28	1	091283C001	1551484	Cablaggio alimentazione - moduli
29	1	091052C022	1524185	Sensore aria ritorno
30	1	1003011839	1549054	Telecomando
31	1	1003011806	1549055	Protezione pannello di controllo
32	1	091264C006	1551485	Cablaggio connessione esterna
33	1	091239C015	1533463	Sacchetto vinili

⚠ **Attenzione:** I moduli elettronici del compressore (pezzi n. 11a e n. 11b) NON sono intercambiabili, perciò si deve fare particolare attenzione quando occorre richiederne uno di ricambio. Per agevolare l'identificazione, ogni modulo è munito di un'etichetta colorata con una numerazione.

Dostarczone części

Lp.	Ilość	Nr kat.	DAF	Opis
1	1	091239C001	1533438	Wentylator skraplacza
2	1	091239C002	1533439	Zespół pokrywy z sitodrukami
3	1	091239C003	1533440	Pokrywa parownika
4	1	091239C004	1533441	Dmuchała pojedyncza
5	1	091087C037	1532474	Ładunek dodatni i masa
6	1	091239C005	1533442	Skraplacz
7	1	330452C000	1533443	Prawy przewód elastyczny do parownika i sprężarki
8	1	330450C000	1533444	Prawy przewód elastyczny do skraplacza i sprężarki
9	1	330451C000	1533445	Lewy przewód elastyczny do skraplacza i sprężarki
10	1	330453C000	1533446	Lewy przewód elastyczny do parownika i sprężarki
11a	1	091210C101	1541711	Elektroniczny moduł sprężarki (101N0394) ⚠
11b	1	091087C100	1541712	Elektroniczny moduł sprężarki (101N0396) ⚠
12	1	091239C019	1963363	Prawa sprężarka
13	1	091239C020	1533448	Lewa sprężarka
14	1	091239C006	1533449	Wspornik elektronicznego modułu sprężarki
15	1	1003112058	1551480	Kapilara
16	1	091239C007	1533452	Parownik z osłoną i izolacją
17	1	091239C021	1533453	Boczna pokrywa ociekowa
17a	1	091239C022	1536560	Prawa pokrywa ociekowa
17b	1	091239C023	1536549	Lewa pokrywa ociekowa
18	1	091239C011	1533454	Podstawa
19	1	091264C023	1536568	Oslona tacy ociekowej
20	1	091239C025	1533455	Przewód prowadzący z pianki
21	1	091205C032	1536548	Wewnętrzny panel rozprowadzenia powietrza
22	1	1003112059	1551481	Pokrywa dostępu
23	1	091016C002	1526090	Okienka wlotowo-wylotowe
24	1	1003112060		Elektroniczne sterowanie
25	1	1003011805	1549053	Kabel łączący panel sterowania
26	1	1003011840	1549052	Panel sterowania
27	1	091267C057	1966036	Torebka ze śrubami do sprężarki
28	1	091283C001	1551484	Przewody zasilania modułów sterowania
29	1	091052C022	1524185	Czujnik powietrza powrotnego
30	1	1003011839	1549054	Pilot zdalnego sterowania
31	1	1003011806	1549055	Oslona panelu sterowania
32	1	091264C006	1551485	Połączenie zewnętrzne
33	1	091239C015	1533463	Woreczek z naklejkami ostrzegawczymi

 **Uwaga:** Elektroniczne moduły sprężarki (elementy nr 11a i 11b) **NIE** są wymienne, na co należy zwrócić szczególną uwagę przy zamawianiu części zamiennych. Wszystkie moduły opatrzone są kolorowymi etykietami z numerami ułatwiającymi identyfikację.

Seznam náhradních dílů

ID	Množ.	Reference	DAF	Popis
1	1	091239C001	1533438	Ventilátor kondenzátoru
2	1	091239C002	1533439	Kryt s potiskem
3	1	091239C003	1533440	Kryt výparníku
4	1	091239C004	1533441	Monodmychadlo
5	1	091087C037	1532474	Uzemnění a kladný pól
6	1	091239C005	1533442	Kondenzátor
7	1	330452C000	1533443	Hadička od výparníku ke kompresoru (pravá)
8	1	330450C000	1533444	Hadička od kondenzátoru ke kompresoru (pravá)
9	1	330451C000	1533445	Hadička od kondenzátoru ke kompresoru (levá)
10	1	330453C000	1533446	Hadička od výparníku ke kompresoru (levá)
11a	1	091210C101	1541711	Elektronická jednotka kompresoru (101N0394) ⚠
11b	1	091087C100	1541712	Elektronická jednotka kompresoru (101N0396) ⚠
12	1	091239C019	1963363	Kompresor (pravý)
13	1	091239C020	1533448	Kompresor (levý)
14	1	091239C006	1533449	Držák elektronického modulu kompresoru
15	1	1003112058	1551480	Kapilární hadička
16	1	091239C007	1533452	Výparník, závoj a izolační materiál
17	1	091239C021	1533453	Postranní odtokový kryt
17a	1	091239C022	1536560	Odtokový kryt (pravý)
17b	1	091239C023	1536549	Odtokový kryt (levý)
18	1	091239C011	1533454	Základová deska
19	1	091264C023	1536568	Závoj pro odtokovou desku
20	1	091239C025	1533455	Rozvaděč z gumové pěny
21	1	091205C032	1536548	Panel pro rozvod vzduchu
22	1	1003112059	1551481	Přístupový kryt
23	1	091016C002	1526090	Průchodka
24	1	1003112060		Jednotka pro elektronické ovládání
25	1	1003011805	1549053	Kabely pro připojení ovládacího panelu
26	1	1003011840	1549052	Ovládací panel
27	1	091267C057	1966036	Sáček s úchytkami kompresoru
28	1	091283C001	1551484	Kabely pro jednotky a napájecí kabely
29	1	091052C022	1524185	Senzor zpětného vzduchu
30	1	1003011839	1549054	Dálkový ovladač
31	1	1003011806	1549055	Chráníč ovládacího panelu
32	1	091264C006	1551485	Vnější propojovací kabeláž
33	1	091239C015	1533463	Taška se samolepkami



Pozor: Elektronické jednotky kompresoru (díly č. 11a a 11b) **NELZE** vzájemně vyměnit a proto je nutné věnovat zvláštní pozornost při objednávce náhradních dílů. Pro usnadnění jejich identifikace je každá z jednotek opatřena barevnou etiketou s číselným označením.


Onderdelenlijst

Nr.	Aantal	Bestelnummer	DAF	Omschrijving
1	1	091239C001	1533438	Ventilator van de condensator
2	1	091239C002	1533439	Behuizing met opdruk
3	1	091239C003	1533440	Verdamperbehuizing
4	1	091239C004	1533441	Blazermodule
5	1	091087C037	1532474	Aardingspunt en positieve pool
6	1	091239C005	1533442	Condensator
7	1	330452C000	1533443	Slangetje verdamper-compressor rechts
8	1	330450C000	1533444	Slangetje compressor - condensator rechts
9	1	330451C000	1533445	Slangetje condensator-compressor links
10	1	330453C000	1533446	Slangetje compressor-verdamper links
11a	1	091210C101	1541711	Elektronische besturingsmodule compressor (101N0394) ⚠
11b	1	091087C100	1541712	Elektronische besturingsmodule compressor (101N0396) ⚠
12	1	091239C019	1963363	Compressor rechts
13	1	091239C020	1533448	Compressor links
14	1	091239C006	1533449	Bevestiging elektronische eenheid compressor
15	1	1003112058	1551480	Capillair
16	1	091239C007	1533452	Verdampermodule
17	1	091239C021	1533453	Dopje condensuitlaat zijkant
17a	1	091239C022	1536560	Dopje condensuitlaat links
17b	1	091239C023	1536549	Dopje condensuitlaat rechts
18	1	091239C011	1533454	Basisplaat
19	1	091264C023	1536568	Spiraal condensreservoir
20	1	091239C025	1533455	Luchtdoorvoer schuimrubber
21	1	091205C032	1536548	Luchtverdeelpaneel
22	1	1003112059	1551481	Toegangsklepje
23	1	091016C002	1526090	Luikje
24	1	1003112060		Elektronische besturingsmodule
25	1	1003011805	1549053	Aansluitkabels bedieningspaneel
26	1	1003011840	1549052	Besturingspaneel
27	1	091267C057	1966036	Zakje met bevestigingen voor de compressor
28	1	091283C001	1551484	Modulekabels en voeding
29	1	091052C022	1524185	Hercirculatiesonde
30	1	1003011839	1549054	Afstandsbediening
31	1	1003011806	1549055	Beschermer voor bedieningspanelen
32	1	091264C006	1551485	Kabels aansluiting buitenzijde
33	1	091239C015	1533463	Zakje met stickers

⚠ **Let op:** De elektronische compressormodules (onderdeelnr. 11a en 11b) mogen **niet** verwisseld worden. Let daarom bijzonder goed op bij het bestellen van een vervangend onderdeel. De onderdelen kunnen eenvoudig geïdentificeerd worden met het etiket met het desbetreffende nummer.

Pótalkatrészek listája

Az.	M.	Alkatrészszám	DAF	Leírás
1	1	091239C001	1533438	Kondenzátor ventilátora
2	1	091239C002	1533439	Grafikával ellátott fedélegység
3	1	091239C003	1533440	A párasító fedele
4	1	091239C004	1533441	Egyszerű ventilátor
5	1	091087C037	1532474	Földelési középpont és pozitív pólus
6	1	091239C005	1533442	Kondenzátor
7	1	330452C000	1533443	Jobb oldali párasító-kompresszor csatlakozócső
8	1	330450C000	1533444	Jobb oldali kondenzátor-kompresszor csatlakozócső
9	1	330451C000	1533445	Bal oldali kondenzátor-kompresszor csatlakozócső
10	1	330453C000	1533446	Bal oldali párasító-kompresszor csatlakozócső
11a	1	091210C101	1541711	Kompresszor elektronikus modulja (101N0394) ⚠
11b	1	091087C100	1541712	Kompresszor elektronikus modulja (101N0396) ⚠
12	1	091239C019	1963363	Jobb oldali kompresszor
13	1	091239C020	1533448	Bal oldali kompresszor
14	1	091239C006	1533449	Kompresszor elektronikus moduljának tartója
15	1	1003112058	1551480	Hajszálcső
16	1	091239C007	1533452	Membránnal és szigeteléssel ellátott párasító
17	1	091239C021	1533453	Oldalsó vízvezetés fedele
17a	1	091239C022	1536560	Jobb oldali vízvezetés fedele
17b	1	091239C023	1536549	Bal oldali vízvezetés fedele
18	1	091239C011	1533454	Alap
19	1	091264C023	1536568	Vízvezetés tálcájának membránja
20	1	091239C025	1533455	Habszivacs csatorna
21	1	091205C032	1536548	Belső levegőelosztó panel
22	1	1003112059	1551481	Zárófedél
23	1	091016C002	1526090	Tetőszellőző
24	1	1003112060		Elektronikus vezérlő
25	1	1003011805	1549053	Vezérlőpanel és elektronikus vezérlő csatlakozó kábele
26	1	1003011840	1549052	Vezérlőpanel
27	1	091267C057	1966036	Kompresszor kötőelemek táska
28	1	091283C001	1551484	Tápegység bekötése - modulok
29	1	091052C022	1524185	Visszatérő levegő érzékelője
30	1	1003011839	1549054	Távvezérlő
31	1	1003011806	1549055	Vezérlőpanel védőburkolat
32	1	091264C006	1551485	Külső csatlakozás bekötése
33	1	091239C015	1533463	Matricákat tartalmazó tasak

 **Figyelem!** A kompresszor elektronikus moduljai (11a és 11b számú alkatrészek) **NEM** felcserélhetők, ezért különös körültekintéssel kell eljárni a cseremodul kérésekor. Az azonosítás megkönnyítésére minden egyes modul színes címkével van ellátva, amelyen egy sorszám szerepel.

Lista de peças sobresselentes

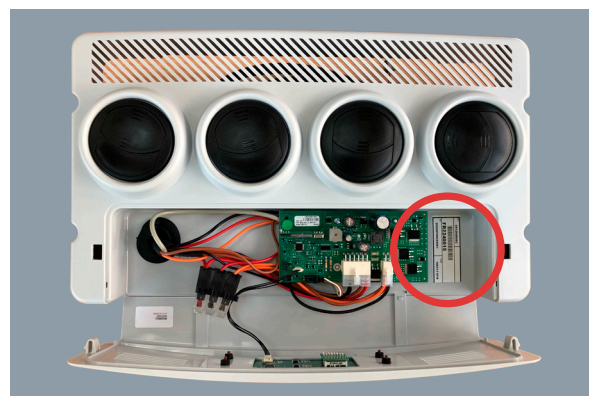
Id.	Ctd.	Referencia	DAF	Descripción
1	1	091239C001	1533438	Ventilador do condensador
2	1	091239C002	1533439	Conjunto tampa com serigrafias
3	1	091239C003	1533440	Tampa evaporador
4	1	091239C004	1533441	Mono-ventilador
5	1	091087C037	1532474	Centro de massas e positivo
6	1	091239C005	1533442	Condensador
7	1	330452C000	1533443	Mangueira direita do evaporador - compressor
8	1	330450C000	1533444	Mangueira direita do condensador - compressor
9	1	330451C000	1533445	Mangueira esquerda do condensador - compressor
10	1	330453C000	1533446	Mangueira esquerda do evaporador - compressor
11a	1	091210C101	1541711	Módulo electrónico do compressor (101N0394) ⚠
11b	1	091087C100	1541712	Módulo electrónico do compressor (101N0396) ⚠
12	1	091239C019	1963363	Compressor direito
13	1	091239C020	1533448	Compressor esquerdo
14	1	091239C006	1533449	Suporte do módulo electrónico do compressor
15	1	1003112058	1551480	Capilar
16	1	091239C007	1533452	Evaporador com véu e isolante
17	1	091239C021	1533453	Tampa de descarga lateral
17a	1	091239C022	1536560	Tampa de descarga direita
17b	1	091239C023	1536549	Tampa de descarga esquerda
18	1	091239C011	1533454	Base
19	1	091264C023	1536568	Véu bandeja de descarga
20	1	091239C025	1533455	Canalizador de borracha-espuma
21	1	091205C032	1536548	Painel interior de distribuição de ar
22	1	1003112059	1551481	Tampa de acesso
23	1	091016C002	1526090	Escotilha
24	1	1003112060		Controlo electrónico
25	1	1003011805	1549053	Cablagem de ligação painel de controlo e controlo electrónico
26	1	1003011840	1549052	Painel de controlo
27	1	091267C057	1966036	Saco fixações do compressor
28	1	091283C001	1551484	Cablagem da fonte de alimentação - módulos
29	1	091052C022	1524185	Sensor do ar de retorno
30	1	1003011839	1549054	Comando à distância
31	1	1003011806	1549055	Protector do painel de controlo
32	1	091264C006	1551485	Ligação externa da cablagem
33	1	091239C015	1533463	Bolsa vinis

⚠ **Atenção:** Os módulos electrónicos do compressor (peças n.º 11a e n.º 11b) **NÃO** são intercambiáveis, pelo que é necessário prestar especial atenção aquando da solicitação de um módulo de substituição. Para facilitar a respetiva identificação, cada módulo possui uma etiqueta colorida com uma numeração.

ES	<p>Cómo identificar el producto:</p> <p>Puede encontrar el adhesivo identificativo del equipo en el frente con ventanillas bajo la tapa de acceso. En el adhesivo puede encontrar la referencia del equipo (1) y su número de serie (2).</p>
EN	<p>How to identify the product:</p> <p>You can find the unit's identification sticker on the front with windows under the access cover. The unit's reference (1) and serial number (2) are shown on the sticker.</p>
FR	<p>Remarques concernant la protection de l'environnement:</p> <p>Vous trouverez l'autocollant d'identification de l'unité sur la face avant avec des ouvertures sous le couvercle d'accès. Sur l'autocollant, vous trouverez la référence de l'unité (1) et son numéro de série (2).</p>
GE	<p>Hinweis zum Umweltschutz:</p> <p>Der Aufkleber mit der Gerätekennung befindet sich unter der Zugangsabdeckung an der Seite mit den Luftklappen. Auf dem Aufkleber stehen Bezeichnung (1) und Seriennummer (2) des Geräts.</p>
IT	<p>Informazioni per protezione ambientale:</p> <p>L'etichetta adesiva di identificazione dell'impianto si trova sul frontale con le griglie sotto lo sportellino d'accesso. Sull'etichetta adesiva sono riportati il riferimento dell'impianto (1) e il relativo numero di serie (2).</p>



<p>PL</p>	<p>Identyfikacja produktu: Naklejka identyfikacyjna urządzenia znajduje się z przodu, przy okienkach, pod pokrywą dostępu. Na naklejce umieszczony jest numer referencyjny urządzenia (1) oraz jego numer seryjny (2).</p>
<p>CZ</p>	<p>Jak identifikovat přítomnost výrobku: Nálepku s identifikací zařízení můžete nalézt na čelní straně s okénky, pod přístupovým krytem. Na nálepce je uvedeno referenční (1) a sériové (2) číslo výrobku.</p>
<p>NL</p>	<p>Identificatie van het product: De identificatiesticker is op het frontpaneel geplakt, onder het toegangsluik. Op de sticker staat het serienummer (2) van het apparaat en het modelnummer (1).</p>
<p>HU</p>	<p>A termék azonosítása: Az egység azonosító matricáját az előlapon találja, az ablakokkal a fedél alatt. Az egység hivatkozási száma (1) és sorozatszám (2) a matricán látható.</p>
<p>PT</p>	<p>Como identificar o produto: Você pode encontrar o adesivo de identificação do equipamento na parte frontal com janelas sob a tampa de acesso. No autocolante encontra-se a referência do equipamento (1) e o seu número de série (2).</p>



A series of horizontal dotted lines spanning the width of the page, providing a template for writing or drawing.

Ed:	24/09/2024
Md:	



Francisco Alonso, 11A
28806 Alcalá de Henares, Madrid
SPAIN

Contact	Phone	Fax	E-Mail
Sales (Ventas Internacional)	+34 91 8770510	+34 91 8771158	sales@dirna.bergstrominc.com
Comercial Nacional	+34 91 8775841	+34 91 8836321	ventas@dirna.bergstrominc.com
Orders & Deliveries (Logística internacional)	+34 91 8775846	+34 91 8771158	export@dirna.bergstrominc.com
Orders & Deliveries (Logística nacional)	+34 91 8775840	+34 91 8836321	comercial@dirna.bergstrominc.com
Technical Assistance (Internacional)	+49 511 86679681	+49 511 86679710	technicalassistance@dirna.bergstrominc.com
Technical Assistance (Nacional)	+34 91 8775845	+34 91 883 6321	asistenciatecnica@dirna.bergstrominc.com

www.bergstromspain.com

	ATENCIÓN:	Bergstrom se reserva el derecho de efectuar modificaciones en cualquier momento de los datos contenidos en esta publicación, por razones técnicas o comerciales.
	NOTE:	<i>For technical and commercial reasons, Bergstrom reserves the right to change the data contained in this brochure.</i>
	ATTENTION:	Bergstrom se réserve le droit d'effectuer à tout moment des modifications des données reprises sur cette publication, pour des raisons techniques ou commerciales.
	HIWEIS:	<i>Bergstrom behält sich vor, aus technischen oder kaufmännischen Gründen jederzeit Änderungen der Angaben dieser Veröffentlichung vorzunehmen.</i>
	ATTENZIONE:	Bergstrom si riserva il diritto di effettuare modifiche in qualsiasi momento ai dati contenuti in questa pubblicazione, per motivi tecnici o commerciali.