



SLIMCOOL



Dirna Bergstrom	DAF
1003853581	1552732

Listado de recambios

Parts list

Liste de rechanges

Ersatzteilliste

Elenco ricambi

Wykaz części zamiennych

Seznam náhradních dílů

Onderdelenlijst

Pótalkatrészek listája

Lista de peças sobresselentes

ES

EN

FR

GE

IT

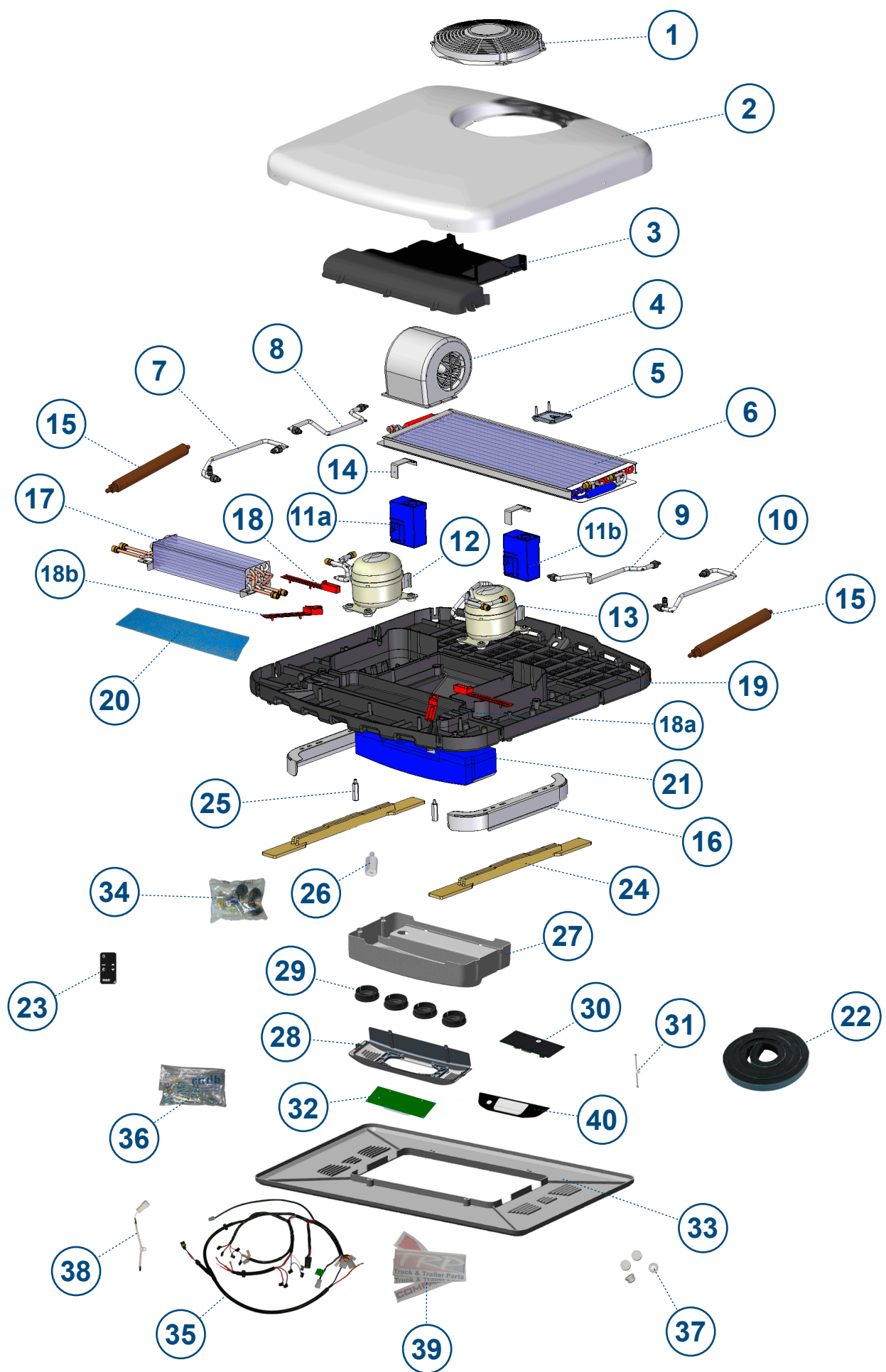
PL

CZ

NL

HU

PT



Listado de recambios

Id.	Ctd.	Referencia	DAF	Descripción
1	1	091239C001	1533438	Ventilador del condensador
2	1	091239C002	1533439	Conjunto tapa con serigrafías
3	1	091239C003	1533440	Tapa evaporador
4	1	091239C004	1533441	Monosoplador
5	1	091087C037	1532474	Centro de masas y positivo
6	1	091239C005	1533442	Condensador
7	1	330452C000	1533443	Latiguillo derecho evaporador - compresor
8	1	330450C000	1533444	Latiguillo derecho condensador - compresor
9	1	330451C000	1533445	Latiguillo izquierdo condensador - compresor
10	1	330453C000	1533446	Latiguillo izquierdo evaporador - compresor
11a	1	091210C101	1541711	Módulo electrónico de compresor (101N0394) ⚠
11b	1	091087C100	1541712	Módulo electrónico de compresor (101N0396) ⚠
12	1	091239C019	1963363	Compresor derecho
13	1	091239C020	1533448	Compresor izquierdo
14	1	091239C006	1533449	Soporte módulo electrónico del compresor
15	1	1003112058	1551480	Capilar
16	1	091205C003	1970360	Centrador de montaje
17	1	091239C007	1533452	Evaporador con velo y aislante
18	1	091239C021	1533453	Tapa de desagüe lateral
18a	1	091239C023	1536549	Tapa de desagüe izquierda
18b	1	091239C022	1536560	Tapa de desagüe derecha
19	1	091239C011	1533454	Base
20	1	091264C023	1536568	Velo bandeja de desagüe
21	1	091239C025	1533455	Canalizador de gomaespuma
22	1	091087C068	1533456	Junta EPDM 25x25
23	1	1003011839	1549054	Mando a distancia
24	1	091205C001	1532872	Soporte fijación
25	1	091239C014	1533458	Hexágono L=36 M6/100 M-H
25a	1	091239C029	1536544	Hexágono L=78 M6/100 M-H
25b	1	091239C030	1536541	Hexágono L=26 M6/100 M-H
25c	1	091239C031	1536543	Hexágono L=68 M6/100 M-H
26	1	091205C004	1532347	Hexágono L=26 M8/125 M-H
26a	1	091239C032	1536542	Hexágono L=32 M8/125 M-H
26b	1	091239C033	1536562	Separador Ø25 x Ø9 x10
27	1	091205C032	1536548	Panel interior de distribución de aire
28	1	1003112059	1551481	Tapa de acceso
29	1	091016C002	1526090	Lumbrera
30	1	1003113132		Control electrónico
31	1	1003011805	1549053	Cableado de conexión panel de control
32	1	1003011840	1549052	Panel de control
33	1	091102C011	1526150	Consola (840x540)
34	1	091052C023		Bolsa fijaciones del compresor
35	1	091239C035	1541708	Cableado de módulos y alimentación
36	1	091239C028	1536570	Bolsa tornillería
37	1	091016C028	1526095	Tapón embellecedor
38	1	091052C022	1524185	Sensor aire de retorno
39	1	091239C015	1533463	Bolsa vinilos
40	1	1003011806	1549055	Protector panel de mandos

⚠ **Atención:** Los módulos electrónicos de compresor (piezas nº 11a y nº 11b) **NO** son intercambiables, por lo que se debe prestar especial atención a la hora de solicitar un módulo de recambio. Para facilitar su identificación cada módulo posee una etiqueta de color con un numeración.

Parts list

Id.	Qty.	Reference	DAF	Description
1	1	091239C001	1533438	Condenser fan
2	1	091239C002	1533439	Silk-screened cover
3	1	091239C003	1533440	Evaporator cover
4	1	091239C004	1533441	Monoblower
5	1	091087C037	1532474	Mass centre and positive
6	1	091239C005	1533442	Condenser
7	1	330452C000	1533443	Right compressor-evaporator hose
8	1	330450C000	1533444	Right compressor-condenser hose
9	1	330451C000	1533445	Left compressor-condenser hose
10	1	330453C000	1533446	Left compressor-evaporator hose
11a	1	091210C101	1541711	Compressor electronic module (101N0394) ⚠
11b	1	091087C100	1541712	Compressor electronic module (101N0396) ⚠
12	1	091239C019	1963363	Right compressor
13	1	091239C020	1533448	Left compressor
14	1	091239C006	1533449	Compressor electronic module mount
15	1	1003112058	1551480	Capillary
16	1	091205C003	1970360	Assembly aligner
17	1	091239C007	1533452	Evaporator, incl. membrane and insulation
18	1	091239C021	1533453	Side wastewater cover
18a	1	091239C023	1536549	Left wastewater cover
18b	1	091239C022	1536560	Right wastewater cover
19	1	091239C011	1533454	Base
20	1	091264C023	1536568	Wastewater tray membrane
21	1	091239C025	1533455	Foam duct
22	1	091087C068	1533456	25x25 EPDM seal
23	1	1003011839	1549054	Remote control
24	1	091205C001	1532872	Fastening mount
25	1	091239C014	1533458	Hexagon L=36 M6/100 M-F
25a	1	091239C029	1536544	Hexagon L=78 M6/100 M-F
25b	1	091239C030	1536541	Hexagon L=26 M6/100 M-F
25c	1	091239C031	1536543	Hexagon L=68 M6/100 M-F
26	1	091205C004	1532347	Hexagon L=26 M8/125 M-F
26a	1	091239C032	1536542	Hexagon L=32 M8/125 M-F
26b	1	091239C033	1536562	Spacer Ø25 x Ø9 x10
27	1	091205C032	1536548	Interior air distribution panel
28	1	1003112059	1551481	Access cover
29	1	091016C002	1526090	Louvre
30	1	1003113132		Electronic control
31	1	1003011805	1549053	Control panel connection cable
32	1	1003011840	1549052	Control panel
33	1	091102C011	1526150	Console (840x540)
34	1	091052C023		Compressor fastening bag
35	1	091239C035	1541708	Module and power cables
36	1	091239C028	1536570	Bag of screws
37	1	091016C028	1526095	Cap
38	1	091052C022	1524185	Return air sensor
39	1	091239C015	1533463	Bag of stickers
40	1	1003011806	1549055	Control panel protector

⚠ Caution: The electronic compressor modules (parts n° 11a and n° 11b) are **NOT** interchangeable, meaning special attention is required when requesting a replacement module. For ease of identification, each module has a coloured label with numbering.

Listado de recambios

Id.	Q	Référence	DAF	Description
1	1	091239C001	1533438	Ventilateur du condensateur
2	1	091239C002	1533439	Ensemble couvercle à sérigraphies
3	1	091239C003	1533440	Couvercle évaporateur
4	1	091239C004	1533441	Mono souffleur
5	1	091087C037	1532474	Centre de masses et positif
6	1	091239C005	1533442	Condensateur
7	1	330452C000	1533443	Flexible droit évaporateur-compresseur
8	1	330450C000	1533444	Flexible droit condensateur-compresseur
9	1	330451C000	1533445	Flexible gauche condensateur-compresseur
10	1	330453C000	1533446	Flexible gauche évaporateur-compresseur
11a	1	091210C101	1541711	Module électronique de compresseur (101N0394) ⚠
11b	1	091087C100	1541712	Module électronique de compresseur (101N0396) ⚠
12	1	091239C019	1963363	Compresseur droit
13	1	091239C020	1533448	Compresseur gauche
14	1	091239C006	1533449	Support module électronique du compresseur
15	1	1003112058	1551480	Capillaire
16	1	091205C003	1970360	Centreur de montage
17	1	091239C007	1533452	Évaporateur à voile et isolant
18	1	091239C021	1533453	Couvercle drainage latéral
18a	1	091239C023	1536549	Couvercle drainage gauche
18b	1	091239C022	1536560	Couvercle drainage droit
19	1	091239C011	1533454	Base
20	1	091264C023	1536568	Voile bac évacuation
21	1	091239C025	1533455	Canaliseur en mousse
22	1	091087C068	1533456	Joint EPDM 25X25
23	1	1003011839	1549054	Télécommande
24	1	091205C001	1532872	Support fixation
25	1	091239C014	1533458	Hexagone L=36 M6/100 M-H
25a	1	091239C029	1536544	Hexagone L=78 M6/100 M-H
25b	1	091239C030	1536541	Hexagone L=26 M6/100 M-H
25c	1	091239C031	1536543	Hexagone L=68 M6/100 M-H
26	1	091205C004	1532347	Hexagone L=26 M8/125 M-H
26a	1	091239C032	1536542	Hexagone L=32 M8/125 M-H
26b	1	091239C033	1536562	Séparateur Ø25 x Ø9 x10
27	1	091205C032	1536548	Panneau intérieur de distribution d'air
28	1	1003112059	1551481	Couvercle d'accès
29	1	091016C002	1526090	Lumière d'admission
30	1	1003113132		Commande électronique
31	1	1003011805	1549053	Câblage de connexion panneau de contrôle
32	1	1003011840	1549052	Panneau de commande (avant le n° de série MC2239249 - FR2239503)
33	1	091102C011	1526150	Console (840x540)
34	1	091052C023		Sachet fixations du compresseur
35	1	091239C035	1541708	Câblage de modules et d'alimentation
36	1	091239C028	1536570	Sachet visserie
37	1	091016C028	1526095	Bouchon enjoliveur
38	1	091052C022	1524185	Capteur d'air de retour
39	1	091239C015	1533463	Sachet vinyles
40	1	1003011806	1549055	Protection du panneau de commande

⚠ Attention: Les modules électroniques de compresseur (pièces n° 11a et n° 11b) NE sont PAS échangeables, par conséquent, il faut y porter une attention particulière lors de la demande d'un module de rechange. Afin d'en faciliter l'identification, chaque module porte une étiquette de couleur avec un numéro.

Ersatzteilliste

Lfd. Nr.	Anz.	Teilenr.	DAF	Beschreibung
1	1	091239C001	1533438	Kondensatorlüfter
2	1	091239C002	1533439	Abdeckung mit Siebdruck
3	1	091239C003	1533440	Verdampferdeckel
4	1	091239C004	1533441	Gebälse
5	1	091087C037	1532474	Masse und Positiv
6	1	091239C005	1533442	Kondensator
7	1	330452C000	1533443	Klimaleitung rechts Verdampfer - Kompressor
8	1	330450C000	1533444	Klimaleitung rechts Kondensator-Kompressor
9	1	330451C000	1533445	Klimaleitung links Kondensator - Kompressor
10	1	330453C000	1533446	Klimaleitung links Verdampfer - Kompressor
11a	1	091210C101	1541711	Elektronikmodul des Kompressors (101N0394) ⚠
11b	1	091087C100	1541712	Elektronikmodul des Kompressors (101N0396) ⚠
12	1	091239C019	1963363	Kompressor rechts
13	1	091239C020	1533448	Kompressor links
14	1	091239C006	1533449	Halterung Elektronikmodul des Kompressors
15	1	1003112058	1551480	Kapillarschlauch
16	1	091205C003	1970360	Montagezentrierer
17	1	091239C007	1533452	Verdampfer mit Filter und Isolierung
18	1	091239C021	1533453	Abdeckung Entwässerung seitlich
18a	1	091239C023	1536549	Abdeckung Entwässerung links
18b	1	091239C022	1536560	Abdeckung Entwässerung rechts
19	1	091239C011	1533454	Grundplatte
20	1	091264C023	1536568	Filter Entwässerungswanne
21	1	091239C025	1533455	Schaumstoffführung
22	1	091087C068	1533456	EPDM-Dichtung 25X25
23	1	1003011839	1549054	Fernbedienung
24	1	091205C001	1532872	Befestigungshalterung
25	1	091239C014	1533458	Sechskant-Verbindungsmutter L=36 M6/100 M-W
25a	1	091239C029	1536544	Sechskant-Verbindungsmutter L=78 M6/100 M-W
25b	1	091239C030	1536541	Sechskant-Verbindungsmutter L=26 M6/100 M-W
25c	1	091239C031	1536543	Sechskant-Verbindungsmutter L=68 M6/100 M-W
26	1	091205C004	1532347	Sechskant-Verbindungsmutter L=26 M8/125 M-W
26a	1	091239C032	1536542	Sechskant-Verbindungsmutter L=32 M8/125 M-W
26b	1	091239C033	1536562	Distanzstück Ø25 x Ø9 x10
27	1	091205C032	1536548	Innere Luftverteiltertafel
28	1	1003112059	1551481	Zugriffsdeckel
29	1	091016C002	1526090	Durchlassgitter
30	1	1003113132		Elektroniksteuerung (vor Seriennr. MC2239249 - FR2239503)
31	1	1003011805	1549053	Anschlusskabel Bedienfeld (vor Seriennr. MC2239249 - FR2239503)
32	1	1003011840	1549052	Bedienfeld (vor Seriennr. MC2239249 - FR2239503)
33	1	091102C011	1526150	Konsole (840x540)
34	1	091052C023		Beutel Befestigungselemente Kompressor
35	1	091239C035	1541708	Modul- und Netzkabel
36	1	091239C028	1536570	Beutel Schraubelemente
37	1	091016C028	1526095	Zierkappe
38	1	091052C022	1524185	Abluftsensor
39	1	091239C015	1533463	Zubehörbeutel Plastikaufkleber
40	1	1003011806	1549055	Schutzabdeckung Bedienfeld

⚠ Achtung: Die elektronischen Kompressormodule (Teilenr. 11a und 11b) sind NICHT austauschbar. Darum muss man beim Bestellen eines Ersatzmoduls besonders aufpassen. Zur Identifikation der einzelnen Module haben diese ein Farbetikett mit einer Nummerierung.

Elenco ricambi

Id.	Qtà.	Riferimento	DAF	Descrizione
1	1	091239C001	1533438	Ventilatore condensatore
2	1	091239C002	1533439	Insieme coperchio con serigrafie
3	1	091239C003	1533440	Coperchio evaporatore
4	1	091239C004	1533441	Ventola
5	1	091087C037	1532474	Centro masse e positivo
6	1	091239C005	1533442	Condensatore
7	1	330452C000	1533443	Tubicino DX evaporatore-compressore
8	1	330450C000	1533444	Tubicino DX condensatore-compressore
9	1	330451C000	1533445	Tubicino SX condensatore-compressore
10	1	330453C000	1533446	Tubicino SX evaporatore-compressore
11a	1	091210C101	1541711	Modulo elettronico compressore (101N0394) ⚠
11b	1	091087C100	1541712	Modulo elettronico compressore (101N0396) ⚠
12	1	091239C019	1963363	Compressore DX
13	1	091239C020	1533448	Compressore SX
14	1	091239C006	1533449	Supporto modulo elettronico compressore
15	1	1003112058	1551480	Capillare
16	1	091205C003	1970360	Centratore di montaggio
17	1	091239C007	1533452	Evaporatore con velo e isolante
18	1	091239C021	1533453	Coperchio scarico laterale
18a	1	091239C023	1536549	Coperchio scarico SX
18b	1	091239C022	1536560	Coperchio scarico DX
19	1	091239C011	1533454	Base
20	1	091264C023	1536568	Velo vaschetta scarico
21	1	091239C025	1533455	Canalizzatore di gommapiuma
22	1	091087C068	1533456	Guarnizione EPDM 25x25
23	1	1003011839	1549054	Telecomando (precedente al n. di serie MC2239249 - FR2239503)
24	1	091205C001	1532872	Supporto fissaggio
25	1	091239C014	1533458	Perno esagonale L=36 M6/100 M-F
25a	1	091239C029	1536544	Perno esagonale L=78 M6/100 M-F
25b	1	091239C030	1536541	Perno esagonale L=26 M6/100 M-F
25c	1	091239C031	1536543	Perno esagonale L=68 M6/100 M-F
26	1	091205C004	1532347	Perno esagonale L=26 M8/125 M-H
26a	1	091239C032	1536542	Perno esagonale L=32 M8/125 M-H
26b	1	091239C033	1536562	Separatore Ø25 x Ø9 x10
27	1	091205C032	1536548	Pannello interno distribuzione aria
28	1	1003112059	1551481	Sportello accesso
29	1	091016C002	1526090	Bocchetta
30	1	1003113132		Controllo elettronico (precedente al n. di serie MC2239249 - FR2239503)
31	1	1003011805	1549053	Cablaggio connessione pannello di controllo (precedente al n. di serie MC2239249 - FR2239503)
32	1	1003011840	1549052	Pannello di controllo (precedente al n. di serie MC2239249 - FR2239503)
33	1	091102C011	1526150	Console (840x540)
34	1	091052C023		Sacchetto fissaggi compressore
35	1	091239C035	1541708	Cablaggio dei moduli e alimentazione
36	1	091239C028	1536570	Sacchetto viterie
37	1	091016C028	1526095	Tappo decorativo
38	1	091052C022	1524185	Sensore aria ritorno
39	1	091239C015	1533463	Sacchetto vinili
40	1	1003011806	1549055	Protezione pannello di controllo

⚠ Attenzione: I moduli elettronici del compressore (pezzi n. 11a e n. 11b) NON sono intercambiabili, perciò si deve fare particolare attenzione quando occorre richiederne uno di ricambio. Per agevolare l'identificazione, ogni modulo è munito di un'etichetta colorata con una numerazione.


Dostarczone części

Lp.	Ilość	Nr kat.	DAF	Opis
1	1	091239C001	1533438	Wentylator skraplacza
2	1	091239C002	1533439	Zespół pokrywy z sitodrukami
3	1	091239C003	1533440	Pokrywa parownika
4	1	091239C004	1533441	Dmuchawa pojedyncza
5	1	091087C037	1532474	Wiązka przewodów z uziemieniem i biegunem dodatnim
6	1	091239C005	1533442	Skraplacz
7	1	330452C000	1533443	Prawy przewód elastyczny do parownika i sprężarki
8	1	330450C000	1533444	Prawy przewód elastyczny do skraplacza i sprężarki
9	1	330451C000	1533445	Lewy przewód elastyczny do skraplacza i sprężarki
10	1	330453C000	1533446	Lewy przewód elastyczny do parownika i sprężarki
11a	1	091210C101	1541711	Elektroniczny moduł sprężarki (101N0394) ⚠
11b	1	091087C100	1541712	Elektroniczny moduł sprężarki (101N0396) ⚠
12	1	091239C019	1963363	Prawa sprężarka
13	1	091239C020	1533448	Lewa sprężarka
14	1	091239C006	1533449	Wspornik elektronicznego modułu sprężarki
15	1	1003112058	1551480	Kapilara
16	1	091205C003	1970360	Urządzenie centrujące
17	1	091239C007	1533452	Parownik z osłoną i izolacją
18	1	091239C021	1533453	Boczna pokrywa ociekowa
18a	1	091239C023	1536549	Lewa pokrywa ociekowa
18b	1	091239C022	1536560	Prawa pokrywa ociekowa
19	1	091239C011	1533454	Podstawa
20	1	091264C023	1536568	Osłona tacy ociekowej
21	1	091239C025	1533455	Przewód prowadzący z pianki
22	1	091087C068	1533456	Uszczelka EPDM 25X25
23	1	1003011839	1549054	Pilot zdalnego sterowania
24	1	091205C001	1532872	Wspornik mocujący
25	1	091239C014	1533458	Kolek sześciokątny L=36 M6/100 męsko-żeński
25a	1	091239C029	1536544	Kolek sześciokątny L=78 M6/100 męsko-żeński
25b	1	091239C030	1536541	Kolek sześciokątny L=26 M6/100 męsko-żeński
25c	1	091239C031	1536543	Kolek sześciokątny L=68 M6/100 męsko-żeński
26	1	091205C004	1532347	Kolek sześciokątny L=26 M8/125 męsko-żeński
26a	1	091239C032	1536542	Kolek sześciokątny L=32 M8/125 męsko-żeński
26b	1	091239C033	1536562	Podkładka dystansowa Ø25 x Ø9 x10
27	1	091205C032	1536548	Wewnętrzny panel rozprowadzenia powietrza
28	1	1003112059	1551481	Pokrywa dostępu
29	1	091016C002	1526090	Szczelina
30	1	1003113132		Elektroniczne sterowanie
31	1	1003011805	1549053	Przewód łączący panel sterowania
32	1	1003011840	1549052	Panel sterowania
33	1	091102C011	1526150	Konsola (840x540)
34	1	091052C023		Woreczek z mocowaniami sprężarki
35	1	091239C035	1541708	Kable modułów i zasilania
36	1	091239C028	1536570	Woreczek ze śrubami
37	1	091016C028	1526095	Korek dekoracyjny
38	1	091052C022	1524185	Czujnik powietrza powrotnego
39	1	091239C015	1533463	Woreczek z naklejkami ostrzegawczymi
40	1	1003011806	1549055	Osłona panelu sterowania

⚠ Uwaga: Elektroniczne moduły sprężarki (elementy nr 11a i 11b) **NIE** są wymienne, na co należy zwrócić szczególną uwagę przy zamawianiu części zamiennych. Wszystkie moduły opatrzone są kolorowymi etykietami z numerami ułatwiającymi identyfikację.

Seznam náhradních dílů

ID	Množ.	Reference	DAF	Popis
1	1	091239C001	1533438	Ventilátor kondenzátoru
2	1	091239C002	1533439	Kryt s potiskem
3	1	091239C003	1533440	Kryt výparníku
4	1	091239C004	1533441	Monodmychadlo
5	1	091087C037	1532474	Uzemnění a kladný pól
6	1	091239C005	1533442	Kondenzátor
7	1	330452C000	1533443	Hadička od výparníku ke kompresoru (pravá)
8	1	330450C000	1533444	Hadička od kondenzátoru ke kompresoru (pravá)
9	1	330451C000	1533445	Hadička od kondenzátoru ke kompresoru (levá)
10	1	330453C000	1533446	Hadička od výparníku ke kompresoru (levá)
11a	1	091210C101	1541711	Elektronická jednotka kompresoru (101N0394) ⚠
11b	1	091087C100	1541712	Elektronická jednotka kompresoru (101N0396) ⚠
12	1	091239C019	1963363	Kompresor (pravý)
13	1	091239C020	1533448	Kompresor (levý)
14	1	091239C006	1533449	Nosník pro elektronickou jednotku kompresoru
15	1	1003112058	1551480	Kapilární hadička
16	1	091205C003	1970360	Montážní centrovač
17	1	091239C007	1533452	Výparník, závoj a izolační materiál
18	1	091239C021	1533453	Postranní odtokový kryt
18a	1	091239C023	1536549	Odtokový kryt (levý)
18b	1	091239C022	1536560	Odtokový kryt (pravý)
19	1	091239C011	1533454	Základová deska
20	1	091264C023	1536568	Závoj pro odtokovou desku
21	1	091239C025	1533455	Rozvaděč z gumové pěny
22	1	091087C068	1533456	Těsnění EPDM 25X25
23	1	1003011839	1549054	Dálkový ovladač
24	1	091205C001	1532872	Upínací nosník
25	1	091239C014	1533458	Šestihran L=36 M6/100 M-H
25a	1	091239C029	1536544	Šestihran L=78 M6/100 M-H
25b	1	091239C030	1536541	Šestihran L=26 M6/100 M-H
25c	1	091239C031	1536543	Šestihran L=68 M6/100 M-H
26	1	091205C004	1532347	Šestihran L=26 M8/125 M-H
26a	1	091239C032	1536542	Šestihran L=32 M8/125 M-H
26b	1	091239C033	1536562	Oddělovač Ø25 x Ø9 x10
27	1	091205C032	1536548	Vnitřní panel pro rozvod vzduchu
28	1	1003112059	1551481	Přístupový kryt
29	1	091016C002	1526090	Průduch
30	1	1003113132		Jednotka pro elektronické ovládání
31	1	1003011805	1549053	Kabely pro připojení ovládacího panelu
32	1	1003011840	1549052	Ovládací panel
33	1	091102C011	1526150	Konzola (840x540)
34	1	091052C023		Taška s díly pro upevnění kompresoru
35	1	091239C035	1541708	Kabely pro jednotky a napájecí kabely
36	1	091239C028	1536570	Taška se šrouby
37	1	091016C028	1526095	Dekoratивní krytka
38	1	091052C022	1524185	Senzor zpětného vzduchu
39	1	091239C015	1533463	Taška se samolepkami
40	1	1003011806	1549055	Chránící kryt ovládacího panelu

 **Pozor:** Elektronické jednotky kompresoru (díly č. 11a a 11b) **NELZE** vzájemně vyměnit a proto je nutné věnovat zvláštní pozornost při objednávce náhradních dílů. Pro usnadnění jejich identifikace je každá z jednotek opatřena barevnou etiketou s číselným označením.

Onderdelenlijst

Nr.	Aantal	Bestelnummer	DAF	Omschrijving
1	1	091239C001	1533438	Ventilator van de condensator
2	1	091239C002	1533439	Behuizing met opdruk
3	1	091239C003	1533440	Verdamperbehuizing
4	1	091239C004	1533441	Blazermodule
5	1	091087C037	1532474	Aardingspunt en positieve pool
6	1	091239C005	1533442	Condensator
7	1	330452C000	1533443	Slangetje verdamper-compressor rechts
8	1	330450C000	1533444	Slangetje compressor - condensator rechts
9	1	330451C000	1533445	Slangetje condensator-compressor links
10	1	330453C000	1533446	Slangetje compressor-verdamper links
11a	1	091210C101	1541711	Elektronische besturingsmodule compressor (101N0394) ⚠
11b	1	091087C100	1541712	Elektronische besturingsmodule compressor (101N0396) ⚠
12	1	091239C019	1963363	Compressor rechts
13	1	091239C020	1533448	Compressor links
14	1	091239C006	1533449	Bevestiging elektronische eenheid compressor
15	1	1003112058	1551480	Capillair
16	1	091205C003	1970360	Montagesjabloon
17	1	091239C007	1533452	Verdampermodule
18	1	091239C021	1533453	Dopje condensuitlaat zijkant
18a	1	091239C023	1536549	Dopje condensuitlaat rechts
18b	1	091239C022	1536560	Dopje condensuitlaat links
19	1	091239C011	1533454	Basisplaat
20	1	091264C023	1536568	Spiraal condensreservoir
21	1	091239C025	1533455	Luchtdoorvoer schuimrubber
22	1	091087C068	1533456	Afdichtschuim EPDM 25X25
23	1	1003011839	1549054	Afstandsbediening
24	1	091205C001	1532872	Bevestigingssteun
25	1	091239C014	1533458	Zeskantige bout L=36 M6/100 Mannetje-vrouwje
25a	1	091239C029	1536544	Zeskantige bout L=78 M6/100 Mannetje-vrouwje
25b	1	091239C030	1536541	Zeskantige bout L=26 M6/100 Mannetje-vrouwje
25c	1	091239C031	1536543	Zeskantige bout L=68 M6/100 Mannetje-vrouwje
26	1	091205C004	1532347	Zeskantige bout L=26 M8/125 Mannetje-vrouwje
26a	1	091239C032	1536542	Zeskantige bout L=32 M8/125 Mannetje-vrouwje
26b	1	091239C033	1536562	Opvulling Ø25 x Ø9 x10
27	1	091205C032	1536548	Luchtverdeelpaneel
28	1	1003112059	1551481	Toegangsklepje
29	1	091016C002	1526090	Blazeropening
30	1	1003113132		Elektronische besturingsmodule
31	1	1003011805	1549053	Kabels besturingspaneel (ouder dan serienr. MC2239249 - FR2239503)
32	1	1003011840	1549052	Besturingspaneel (ouder dan serienr. MC2239249 - FR2239503)
33	1	091102C011	1526150	Console (840x540)
34	1	091052C023		Zakje bevestigingsschroeven compressor
35	1	091239C035	1541708	Modulekabels en voeding
36	1	091239C028	1536570	Zakje met schroeven
37	1	091016C028	1526095	Afwerkdop
38	1	091052C022	1524185	Hercirculatiesonde
39	1	091239C015	1533463	Zakje met stickers
40	1	1003011806	1549055	Beschermer voor bedieningspanelen

⚠ **Let op:** De elektronische compressormodules (onderdeelnr. 11a en 11b) mogen **niet** verwisseld worden. Let daarom bijzonder goed op bij het bestellen van een vervangend onderdeel. De onderdelen kunnen eenvoudig geïdentificeerd worden met het etiket met het desbetreffende nummer.

Pótalkatrészek listája

Az.	M.	Alkatrészszám	DAF	Leírás
1	1	091239C001	1533438	Kondenzátor ventilátora
2	1	091239C002	1533439	Grafikával ellátott fedélegység
3	1	091239C003	1533440	A párasító fedele
4	1	091239C004	1533441	Egyszerű ventilátor
5	1	091087C037	1532474	Földelési középpont és pozitív pólus
6	1	091239C005	1533442	Kondenzátor
7	1	330452C000	1533443	Jobb oldali párasító-kompresszor csatlakozócső
8	1	330450C000	1533444	Jobb oldali kondenzátor-kompresszor csatlakozócső
9	1	330451C000	1533445	Bal oldali kondenzátor-kompresszor csatlakozócső
10	1	330453C000	1533446	Bal oldali párasító-kompresszor csatlakozócső
11a	1	091210C101	1541711	Kompresszor elektronikus modulja (101N0394) ⚠
11b	1	091087C100	1541712	Kompresszor elektronikus modulja (101N0396) ⚠
12	1	091239C019	1963363	Jobb oldali kompresszor
13	1	091239C020	1533448	Bal oldali kompresszor
14	1	091239C006	1533449	Kompresszor elektronikus moduljának tartója
15	1	1003112058	1551480	Hajszálcső
16	1	091205C003	1970360	Központosító az összeszereléshez
17	1	091239C007	1533452	Membránnal és szigeteléssel ellátott párasító
18	1	091239C021	1533453	Oldalsó vízvezetés fedele
18a	1	091239C023	1536549	Bal oldali vízvezetés fedele
18b	1	091239C022	1536560	Jobb oldali vízvezetés fedele
19	1	091239C011	1533454	Alap
20	1	091264C023	1536568	Vízvezetés tálcájának membránja
21	1	091239C025	1533455	Habszivacs csatorna
22	1	091087C068	1533456	25x25 mm-es EPDM tömítőlemez
23	1	1003011839	1549054	Távvezérlő
24	1	091205C001	1532872	Rögzítő tartóelem
25	1	091239C014	1533458	L=36 M6/100-as belső és külső menetes hatlapfejű csavar
25a	1	091239C029	1536544	L=78 M6/100-as belső és külső menetes hatlapfejű csavar
25b	1	091239C030	1536541	L=26 M6/100-as belső és külső menetes hatlapfejű csavar
25c	1	091239C031	1536543	L=68 M6/100-as belső és külső menetes hatlapfejű csavar
26	1	091205C004	1532347	L=26 M8/125-ös belső és külső menetes hatlapfejű csavar
26a	1	091239C032	1536542	L=32 M8/125-ös belső és külső menetes hatlapfejű csavar
26b	1	091239C033	1536562	Ø25 x Ø9 x 10-es távtartó
27	1	091205C032	1536548	Belső levegőelosztó panel
28	1	1003112059	1551481	Zárófedél
29	1	091016C002	1526090	Tetőszellőző
30	1	1003113132		Elektronikus vezérlő
31	1	1003011805	1549053	Vezérlőpanel és elektronikus vezérlő csatlakozó kábele (MC2239249 - FR2239503 sorozatszámig)
32	1	1003011840	1549052	Vezérlőpanel (MC2239249 - FR2239503 sorozatszámig)
33	1	091102C011	1526150	Konzol (840x540)
34	1	091052C023		Kompresszor rögzítőit tartalmazó tasak
35	1	091239C035	1541708	A modulok és az áramellátás összekötő kábele
36	1	091239C028	1536570	Csavarok tasakja
37	1	091016C028	1526095	Takarókupak
38	1	091052C022	1524185	Visszatérő levegő érzékelője
39	1	091239C015	1533463	Matricákat tartalmazó tasak
40	1	1003011806	1549055	Vezérlőpanel védőburkolat

⚠ Figyelem! A kompresszor elektronikus moduljai (11a és 11b számú alkatrészek) **NEM** felcserélhetők, ezért különös körültekintéssel kell eljárni a cseremodul kérésekor. Az azonosítás megkönnyítésére minden egyes modul színes címkével van ellátva, amelyen egy sorszám szerepel.

Lista de peças sobresselentes

Id.	Qtd.	Referência	DAF	Descrição
1	1	091239C001	1533438	Ventilador do condensador
2	1	091239C002	1533439	Conjunto tampa com serigrafias
3	1	091239C003	1533440	Tampa evaporador
4	1	091239C004	1533441	Mono-ventilador
5	1	091087C037	1532474	Centro de massas e positivo
6	1	091239C005	1533442	Condensador
7	1	330452C000	1533443	Mangueira direita do evaporador - compressor
8	1	330450C000	1533444	Mangueira direita do condensador - compressor
9	1	330451C000	1533445	Mangueira esquerda do condensador - compressor
10	1	330453C000	1533446	Mangueira esquerda do evaporador - compressor
11a	1	091210C101	1541711	Módulo electrónico do compressor (101N0394) ⚠
11b	1	091087C100	1541712	Módulo electrónico do compressor (101N0396) ⚠
12	1	091239C019	1963363	Compressor direito
13	1	091239C020	1533448	Compressor esquerdo
14	1	091239C006	1533449	Suporte do módulo electrónico do compressor
15	1	1003112058	1551480	Capilar
16	1	091205C003	1970360	Centrador de montagem
17	1	091239C007	1533452	Evaporador com véu e isolante
18	1	091239C021	1533453	Tampa de descarga lateral
18a	1	091239C023	1536549	Tampa de descarga esquerda
18b	1	091239C022	1536560	Tampa de descarga direita
19	1	091239C011	1533454	Base
20	1	091264C023	1536568	Véu bandeja de descarga
21	1	091239C025	1533455	Canalizador de borracha-espuma
22	1	091087C068	1533456	Vedante EPDM 25X25
23	1	1003011839	1549054	Comando à distância
24	1	091205C001	1532872	Suporte fixação
25	1	091239C014	1533458	Hexágono L=36 M6/100 M-H
25a	1	091239C029	1536544	Hexágono L=78 M6/100 M-H
25b	1	091239C030	1536541	Hexágono L=26 M6/100 M-H
25c	1	091239C031	1536543	Hexágono L=68 M6/100 M-H
26	1	091205C004	1532347	Hexágono L=26 M8/125 M-H
26a	1	091239C032	1536542	Hexágono L=32 M8/125 M-H
26b	1	091239C033	1536562	Separador Ø25 x Ø9 x10
27	1	091205C032	1536548	Painel interior de distribuição de ar
28	1	1003112059	1551481	Tampa de acesso
29	1	091016C002	1526090	Escotilha
30	1	1003113132		Controlo electrónico
31	1	1003011805	1549053	Cablagem de ligação do painel de controlo
32	1	1003011840	1549052	Painel de controlo
33	1	091102C011	1526150	Consola (840x540)
34	1	091052C023		Bolsa de fixações do compressor
35	1	091239C035	1541708	Cablagem de módulos e alimentação
36	1	091239C028	1536570	Saco ferragens
37	1	091016C028	1526095	Tampão estético
38	1	091052C022	1524185	Sensor do ar de retorno
39	1	091239C015	1533463	Bolsa vinis
40	1	1003011806	1549055	Protector do painel de controlo

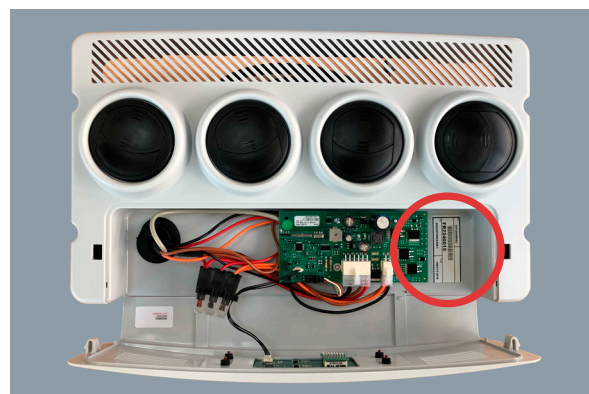
⚠ **Atenção:** Os módulos electrónicos do compressor (peças n.º 11a e n.º 11b) **NÃO** são intercambiáveis, pelo que é necessário prestar especial atenção aquando da solicitação de um módulo de substituição. Para facilitar a respetiva identificação, cada módulo possui uma etiqueta colorida com uma numeração.

ES	<p>Cómo identificar el producto:</p> <p>Puede encontrar el adhesivo identificativo del equipo en el frente con ventanillas bajo la tapa de acceso. En el adhesivo puede encontrar la referencia del equipo (1) y su número de serie (2).</p>
EN	<p>How to identify the product:</p> <p>You can find the unit's identification sticker on the front with windows under the access cover. The unit's reference (1) and serial number (2) are shown on the sticker.</p>
FR	<p>Remarques concernant la protection de l'environnement:</p> <p>Vous trouverez l'autocollant d'identification de l'unité sur la face avant avec des ouvertures sous le couvercle d'accès. Sur l'autocollant, vous trouverez la référence de l'unité (1) et son numéro de série (2).</p>
GE	<p>Hinweis zum Umweltschutz:</p> <p>Der Aufkleber mit der Gerätekennung befindet sich unter der Zugangsabdeckung an der Seite mit den Luftklappen. Auf dem Aufkleber stehen Bezeichnung (1) und Seriennummer (2) des Geräts.</p>
IT	<p>Informazioni per protezione ambientale:</p> <p>L'etichetta adesiva di identificazione dell'impianto si trova sul frontale con le griglie sotto lo sportellino d'accesso. Sull'etichetta adesiva sono riportati il riferimento dell'impianto (1) e il relativo numero di serie (2).</p>





PL	Identyfikacja produktu: Naklejka identyfikacyjna urządzenia znajduje się z przodu, przy okienkach, pod pokrywą dostępu. Na naklejce umieszczony jest numer referencyjny urządzenia (1) oraz jego numer seryjny (2).
CZ	Jak identifikovat přítomnost výrobku: Nálepku s identifikací zařízení můžete nalézt na čelní straně s okénky, pod přístupovým krytem. Na nálepce je uvedeno referenční (1) a sériové (2) číslo výrobku.
NL	Identificatie van het product: De identificatiesticker is op het frontpaneel geplakt, onder het toegangsluik. Op de sticker staat het serienummer (2) van het apparaat en het modelnummer (1).
HU	A termék azonosítása: Az egység azonosító matricáját az előlapon találja, az ablakokkal a fedél alatt. Az egység hivatkozási száma (1) és sorozatszám (2) a matricán látható.
PT	Como identificar o produto: Você pode encontrar o adesivo de identificação do equipamento na parte frontal com janelas sob a tampa de acesso. No autocolante encontra-se a referência do equipamento (1) e o seu número de série (2).



Ed:	24/09/2024
Md:	



Francisco Alonso, 11A
28806 Alcalá de Henares, Madrid
SPAIN

Contact	Phone	Fax	E-Mail
Sales (Ventas Internacional)	+34 91 8770510	+34 91 8771158	sales@dirna.bergstrominc.com
Comercial Nacional	+34 91 8775841	+34 91 8836321	ventas@dirna.bergstrominc.com
Orders & Deliveries (Logística internacional)	+34 91 8775846	+34 91 8771158	export@dirna.bergstrominc.com
Orders & Deliveries (Logística nacional)	+34 91 8775840	+34 91 8836321	comercial@dirna.bergstrominc.com
Technical Assistance (Internacional)	+49 511 86679681	+49 511 86679710	technicalassistance@dirna.bergstrominc.com
Technical Assistance (Nacional)	+34 91 8775845	+34 91 883 6321	asistenciatecnica@dirna.bergstrominc.com

www.bergstromspain.com

	ATENCIÓN:	Bergstrom se reserva el derecho de efectuar modificaciones en cualquier momento de los datos contenidos en esta publicación, por razones técnicas o comerciales.
	NOTE:	<i>For technical and commercial reasons, Bergstrom reserves the right to change the data contained in this brochure.</i>
	ATTENTION:	Bergstrom se réserve le droit d'effectuer à tout moment des modifications des données reprises sur cette publication, pour des raisons techniques ou commerciales.
	HIWEIS:	<i>Bergstrom behält sich vor, aus technischen oder kaufmännischen Gründen jederzeit Änderungen der Angaben dieser Veröffentlichung vorzunehmen.</i>
	ATTENZIONE:	Bergstrom si riserva il diritto di effettuare modifiche in qualsiasi momento ai dati contenuti in questa pubblicazione, per motivi tecnici o commerciali.