

# COMPACT 1.4

ALL MAKES

24 V



Listado de recambios

*Parts list*

Liste de rechanges

*Ersatzteilliste*

Elenco ricambi

ES

EN

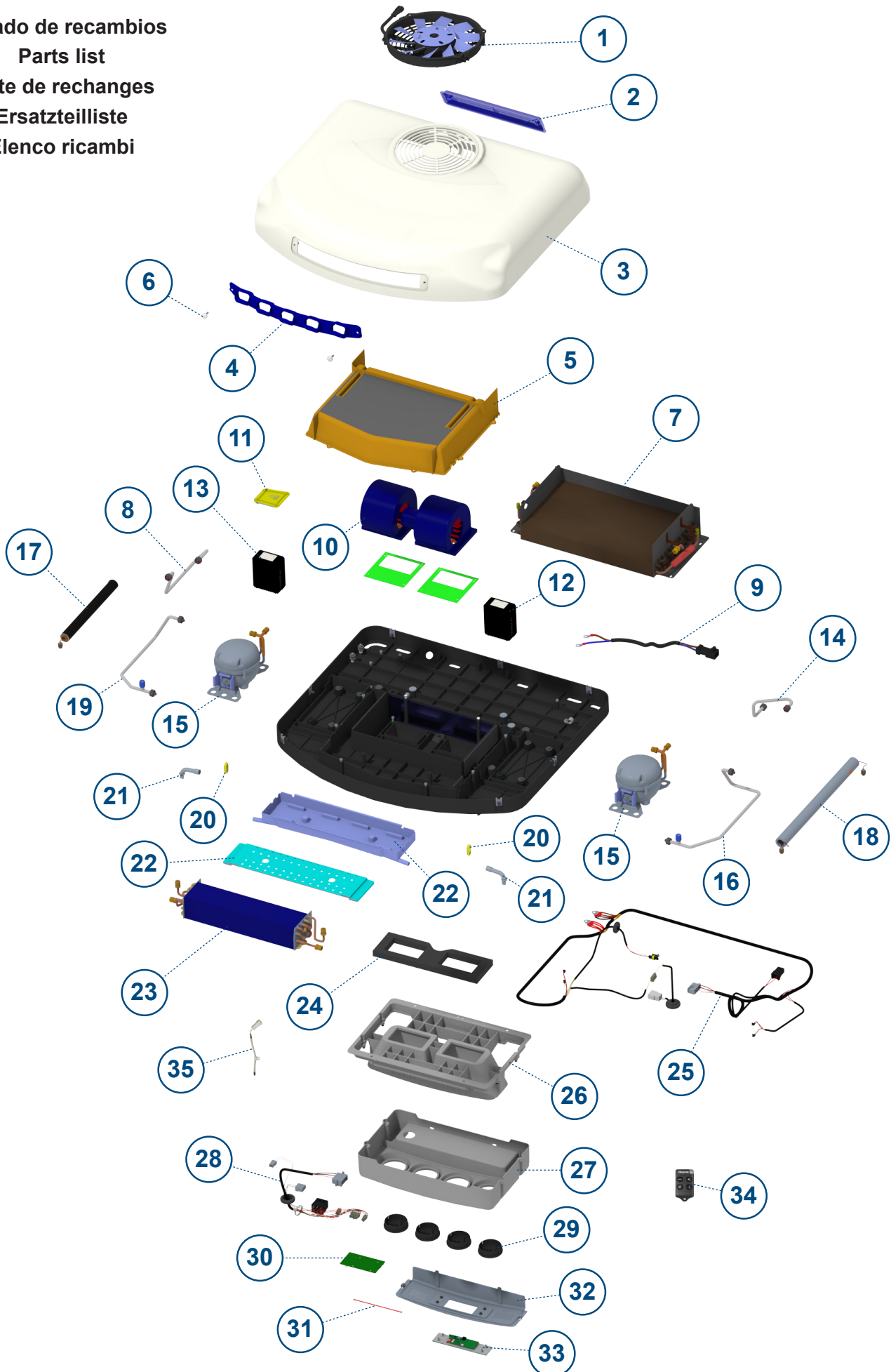
FR

GE

IT

DAF	1552179
COMPACT 1.4	1003347760
Documento	1003812323

Listado de recambios  
 Parts list  
 Liste de rechanges  
 Ersatzteilliste  
 Elenco ricambi



## Listado de recambios

Id.	Ctd.	Referencia	DAF	Descripción
1	1	091087C014	1526108	Ventilador del condensador
2	1	091087C016	1526110	Rejilla trasera
3	1	091205C008	1532869	Tapa exterior
4	1	091087C015	1526109	Rejilla delantera
5	1	091087C009	1526104	Tapa evaporador
6	1	091087C055	1536551	Pomo
7	1	091087C010	1526105	Condensador
8	1	1003248470	-	Latiguillo B 10 mm compresor - condensador
9	1	091087C056	-	Empalme cableado alimentación
10	1	091087C006	1526101	Soplador centrífugo
11	1	091087C037	1532474	Centro de masas y positivo
12	1	1003242625	1551486	Módulo compresor A (0X3C) ⚠
13	1	1003242626	1551487	Módulo compresor B (0X3D) ⚠
14	1	1003248468	-	Latiguillo A 10 mm compresor - condensador
15	1	1003248475	-	Compresor
16	1	1003248469	-	Latiguillo A 10 mm evaporador compresor
17	1	091087C011	1526106	Capilar A
18	1	091087C012	1526107	Capilar B
19	1	1003248471	-	Latiguillo B 10 mm evaporador compresor
20	1	0910870135	-	Pasamuros bandeja desagüe
21	1	091087C005	1526100	Manguito desagüe
22	1	091087C004	1526099	Bandeja de desagüe con tapa
23	1	091132C006	1526726	Evaporador
24	1	091205C034	1536497	Canalizador
25	1	091287C008	-	Cableado alimentación componentes
26	1	091205C033	1536530	Suplemento marco canalizador
27	1	091205C032	1536548	Conjunto frente con ventanillas
28	1	1003248473	1552690	Cableado conexión control electrónico
29	1	091016C002	1526090	Lumbrera
30	1	1003350069	1552691	Control electrónico
31	1	1003228586	1550302	Cable de conexión control electrónico - panel
32	1	091239C026	1541705	Tapa acceso control electrónico
33	1	1003286723	1552193	Panel de control
34	1	1003194125	1552191	Mando a distancia
35	1	091052C022	1524185	Sensor aire de retorno

⚠ **Atención:** Los módulos electrónicos de compresor (piezas nº 12 y nº 13) **NO** son intercambiables, por lo que se debe prestar especial atención a la hora de solicitar un módulo de recambio. Para facilitar su identificación cada módulo posee una etiqueta de color con un numeración.

## Parts list

Id.	Qty.	Code n°	DAF	Spare parts
1	1	091087C014	1526108	Condenser fan
2	1	091087C016	1526110	Rear grille
3	1	091205C008	1532869	External cover
4	1	091087C015	1526109	Front grille
5	1	091087C009	1526104	Evaporator cover
6	1	091087C055	1536551	Knob
7	1	091087C010	1526105	Condenser
8	1	1003248470	-	Pipe B comp-cond
9	1	091087C056	-	Splice power cable
10	1	091087C006	1526101	Centrifugal blower
11	1	091087C037	1532474	Mass centre and positive
12	1	1003242625	1551486	Compressor electronic module A (0X3C) ⚠
13	1	1003242626	1551487	Compressor electronic module B (0X3D) ⚠
14	1	1003248468	-	Pipe A comp-cond
15	1	1003248475	-	Compressor
16	1	1003248469	-	Pipe A evap-comp
17	1	091087C011	1526106	Capillary A
18	1	091087C012	1526107	Capillary B
19	1	1003248471	-	Pipe B evap-comp
20	1	0910870135	-	Drainage tray wall bushing
21	1	091087C005	1526100	Wastewater sleeve
22	1	091087C004	1526099	Drain tray with lid
23	1	091132C006	1526726	Evaporator
24	1	091205C034	1536497	Duct
25	1	091287C008	-	Components-power cabling
26	1	091205C033	1536530	Duct frame supplement
27	1	091205C032	1536548	Front assembly with louvres
28	1	1003248473	1552690	Connection cabling to electronic control
29	1	091016C002	1526090	Louvre
30	1	1003350069	1552691	Electronic control
31	1	1003228586	1550302	Connecting cable control panel to electronic board
32	1	091239C026	1541705	Electronic control access cover
33	1	1003286723	1552193	Control panel
34	1	1003194125	1552191	Remote control
35	1	091052C022	1524185	Return air sensor

⚠ **Caution:** The electronic compressor modules (parts n° 12 and n° 13) are **NOT** interchangeable, meaning special attention is required when requesting a replacement module. For ease of identification, each module has a coloured label with numbering.

## Liste de rechanges

Id.	Qté.	Référence	DAF	Description
1	1	091087C014	1526108	Ventilateur du condenseur
2	1	091087C016	1526110	Grille arrière
3	1	091205C008	1532869	Couvercle extérieur
4	1	091087C015	1526109	Grille avant
5	1	091087C009	1526104	Couvercle évaporateur
6	1	091087C055	1536551	Poignée
7	1	091087C010	1526105	Condenseur
8	1	1003248470	-	Tuyau flexible B condenseur-compresseur
9	1	091087C056	-	Câblage alimentation couplage
10	1	091087C006	1526101	Souffleur centrifuge
11	1	091087C037	1532474	Centre de masses et positif
12	1	1003242625	1551486	Module électronique du compresseur A (0X3C) ⚠
13	1	1003242626	1551487	Module électronique du compresseur B (0X3D) ⚠
14	1	1003248468	-	Tuyau flexible A condenseur-compresseur
15	1	1003248475	-	Compresseur
16	1	1003248469	-	Tuyau flexible A droit évaporateur-compresseur
17	1	091087C011	1526106	Capillaire A
18	1	091087C012	1526107	Capillaire B
19	1	1003248471	-	Tuyau flexible B évaporateur-compresseur
20	1	0910870135	-	Douille murale du bac de drainage
21	1	091087C005	1526100	Manchon évacuation
22	1	091087C004	1526099	Bac d'égouttage avec couvercle
23	1	091132C006	1526726	Évaporateur
24	1	091205C034	1536497	Canalisateur
25	1	091287C008	-	Câblage alimentation-composants
26	1	091205C033	1536530	Supplément cadre canalisateur
27	1	091205C032	1536548	Assemblage frontal avec fenêtres
28	1	1003248473	1552690	Câblage de connexion au contrôle électronique
29	1	091016C002	1526090	Ouverture
30	1	1003350069	1552691	Contrôle électronique
31	1	1003228586	1550302	Câblage de connexion panneau de commande et commande électronique
32	1	091239C026	1541705	Couvercle accès à contrôle électronique
33	1	1003286723	1552193	Panneau de commande
34	1	1003194125	1552191	Télécommande
35	1	091052C022	1524185	Capteur d'air de retour

⚠ **Attention:** Les modules électroniques de compresseur (pièces n° 12 et n° 13) NE sont PAS échangeables, par conséquent, il faut y porter une attention particulière lors de la demande d'un module de rechange. Afin d'en faciliter l'identification, chaque module porte une étiquette de couleur avec un numéro.

**Ersatzteilliste**

Nr	Stckzahl	Art. Nr.	DAF	Beschreibung
1	1	091087C014	1526108	Kondensatorlüfter
2	1	091087C016	1526110	Hinteres Gitter
3	1	091205C008	1532869	Außenhülle
4	1	091087C015	1526109	Vorderes Gitter
5	1	091087C009	1526104	Verdampferdeckel
6	1	091087C055	1536551	Knauf
7	1	091087C010	1526105	Kondensator
8	1	1003248470	-	Rohrleit. B Komp-Kond
9	1	091087C056	-	Versorgungskabel Verbindung
10	1	091087C006	1526101	Zentrifugalgebläse
11	1	091087C037	1532474	Masse und Positiv
12	1	1003242625	1551486	Elektronikmodul des Kompressors A (0X3C) ⚠
13	1	1003242626	1551487	Elektronikmodul des Kompressors B (0X3D) ⚠
14	1	1003248468	-	Rohrleit. A Komp-Kond
15	1	1003248475	-	Kompressor
16	1	1003248469	-	Rohrleit. A Verd-Komp
17	1	091087C011	1526106	Kapillarschlauch A
18	1	091087C012	1526107	Kapillarschlauch B
19	1	1003248471	-	Rohrleit. B Verd-Komp
20	1	0910870135	-	Drainagewanne Wanddurchführung
21	1	091087C005	1526100	Entwässerungsschlauch
22	1	091087C004	1526099	Abtropfschale mit Deckel
23	1	091132C006	1526726	Verdampfer
24	1	091205C034	1536497	Führung
25	1	091287C008	-	Kabel Netz-Komponenten
26	1	091205C033	1536530	Zubehör Führungsrahmen
27	1	091205C032	1536548	Frontmontage mit Fenstern
28	1	1003248473	1552690	Anschlusskabel an Elektroniksteuerung
29	1	091016C002	1526090	Durchlassgitter
30	1	1003350069	1552691	Elektroniksteuerung
31	1	1003228586	1550302	Kabel Bedienteil / Elektro-Platine
32	1	091239C026	1541705	Zugriffsdeckel Elektroniksteuerung
33	1	1003286723	1552193	Bedienfeld
34	1	1003194125	1552191	Fernbedienung
35	1	091052C022	1524185	Abluftsensor

⚠ **Achtung:** Die elektronischen Kompressormodule (Teilenr. 12 und 13) sind NICHT austauschbar. Darum muss man beim Bestellen eines Ersatzmoduls besonders aufpassen. Zur Identifikation der einzelnen Module haben diese ein Farbetikett mit einer Nummerierung.

## Elenco ricambi

Id.	Qta.	Riferimento	DAF	Descrizione
1	1	091087C014	1526108	Ventilatore condensatore
2	1	091087C016	1526110	Griglia posteriore
3	1	091205C008	1532869	Copertura esterna
4	1	091087C015	1526109	Griglia anteriore
5	1	091087C009	1526104	Coperchio evaporatore
6	1	091087C055	1536551	Pomello
7	1	091087C010	1526105	Condensatore
8	1	1003248470	-	Tubicino B condensatore-compressore
9	1	091087C056	-	Cablaggio alimentazione giunzione
10	1	091087C006	1526101	Ventilatore centrifugo
11	1	091087C037	1532474	Centro masse e positivo
12	1	1003242625	1551486	Modulo elettronico compressore A (0X3C) ⚠
13	1	1003242626	1551487	Modulo elettronico compressore B (0X3D) ⚠
14	1	1003248468	-	Tubicino A condensatore-compressore
15	1	1003248475	-	Compressore
16	1	1003248469	-	Tubicino A evaporatore-compressore
17	1	091087C011	1526106	Capillare A
18	1	091087C012	1526107	Capillare B
19	1	1003248471	-	Tubicino B evaporatore-compressore
20	1	0910870135	-	Boccola a parete della vaschetta di drenaggio
21	1	091087C005	1526100	Manicotto scarico
22	1	091087C004	1526099	Vaschetta di scarico con coperchio
23	1	091132C006	1526726	Evaporatore
24	1	091205C034	1536497	Canalizzatore
25	1	091287C008	-	Cablaggio alimentazione-componenti
26	1	091205C033	1536530	Sostegno telaio canalizzatore
27	1	091205C032	1536548	Gruppo anteriore con finestre
28	1	1003248473	1552690	Cablaggio connessione a controllo elettronico
29	1	091016C002	1526090	Bocchetta
30	1	1003350069	1552691	Controllo elettronico
31	1	1003228586	1550302	Cablaggio connessione pannello di controllo e controllo elettronico
32	1	091239C026	1541705	Sportello accesso controllo elettronico
33	1	1003286723	1552193	Pannello di controllo
34	1	1003194125	1552191	Telecomando
35	1	091052C022	1524185	Sensore aria ritorno

⚠ **Attenzione:** I moduli elettronici del compressore (pezzi n. 12 e n. 13) NON sono intercambiabili, perciò si deve fare particolare attenzione quando occorre richiederne uno di ricambio. Per agevolarne l'identificazione, ogni modulo è munito di un'etichetta colorata con una numerazione.



Francisco Alonso, 11A  
28806 Alcalá de Henares, Madrid  
SPAIN

Ed:	24/07/2024
Md:	

Contact	Phone	Fax	E-Mail
Sales (Ventas Internacional)	+34 91 8770510	+34 91 8771158	sales@dirna.bergstrominc.com
Comercial Nacional	+34 91 8775841	+34 91 8836321	ventas@dirna.bergstrominc.com
Orders & Deliveries (Logística internacional)	+34 91 8775846	+34 91 8771158	export@dirna.bergstrominc.com
Orders & Deliveries (Logística nacional)	+34 91 8775840	+34 91 8836321	comercial@dirna.bergstrominc.com
Technical Assistance (Internacional)	+49 511 86679681	+49 511 86679710	technicalassistance@dirna.bergstrominc.com
Technical Assistance (Nacional)	+34 91 8775845	+34 91 883 6321	asistenciatecnica@dirna.bergstrominc.com

[www.bergstromspain.com](http://www.bergstromspain.com)

	<b>ATENCIÓN:</b>	Bergstrom se reserva el derecho de efectuar modificaciones en cualquier momento de los datos contenidos en esta publicación, por razones técnicas o comerciales.
	<b>NOTE:</b>	<i>For technical and commercial reasons, Bergstrom reserves the right to change the data contained in this brochure.</i>
	<b>ATTENTION:</b>	Bergstrom se réserve le droit d'effectuer à tout moment des modifications des données reprises sur cette publication, pour des raisons techniques ou commerciales.
	<b>HIWEIS:</b>	<i>Bergstrom behält sich vor, aus technischen oder kaufmännischen Gründen jederzeit Änderungen der Angaben dieser Veröffentlichung vorzunehmen.</i>
	<b>ATTENZIONE:</b>	Bergstrom si riserva il diritto di effettuare modifiche in qualsiasi momento ai dati contenuti in questa pubblicazione, per motivi tecnici o commerciali.