

# COMPACT 1.4

## STANDARD

### 24 V



Listado de recambios

*Parts list*

Liste de rechanges

*Ersatzteilliste*

Elenco ricambi

ES

EN

FR

GE

IT

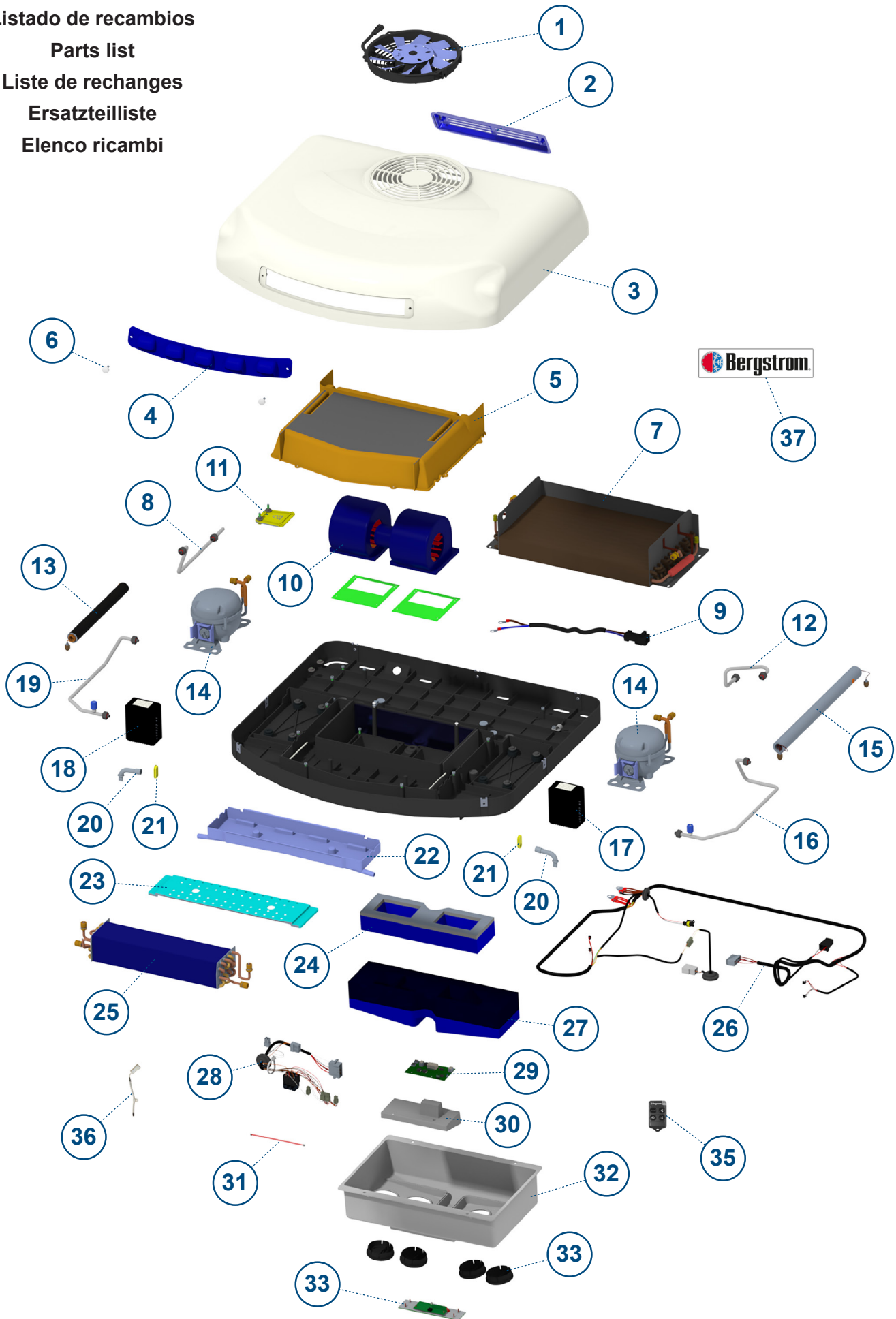
## Listado de recambios

Parts list

Liste de rechanges

Ersatzteilliste

Elenco ricambi



## Listado de recambios

Id.	Ctd.	Referencia	Descripción
1	1	1001753144	Ventilador del condensador
2	1	0910260007	Rejilla trasera
3	1	0910870005	Tapa exterior
4	1	0910870003	Rejilla delantera
5	1	0910870004	Tapa evaporador
6	1	0910240014	Pomo
7	1	0912050013	Condensador
8	1	1003225730	Latiguillo B 10 mm compresor - condensador
9	1	0910870183	Empalme cableado alimentación
10	1	1600520024	Soplador centrífugo
11	1	0910870186	Centro de masas y positivo
12	1	1003225716	Latiguillo A 10 mm compresor - condensador
13	1	0910870071	Capilar A
14	1	1003223705	Compresor
15	1	0910870072	Capilar B
16	1	1003225721	Latiguillo A 10 mm evaporador - compresor
17	1	1003108412	Módulo compresor A (0X3C) ⚠
18	1	1003108416	Módulo compresor B (0X3D) ⚠
19	1	1003225743	Latiguillo B 10 mm evaporador compresor
20	1	0910870113	Manguito desagüe
21	1	0910250116	Pasamuros bandeja desagüe
22	1	0910870111	Bandeja de desagüe
23	1	0910870112	Tapa bandeja de desagüe
24	1	0910870169	Acoplamiento canalizador
25	1	0911320009	Evaporador
26	1	1002252643	Cableado alimentación componentes
27	1	0910870168	Canalizador
28	1	1003223513	Cableado conexión control electrónico
29	1	1003350069	Control electrónico
30	1	091016G061	Tapa control electrónico
31	1	1002864457	Cable de conexión control electrónico - panel
32	1	1001883504	Panel interior de distribución de aire con ventanillas
33	1	1213070000	Lumbrera
34	1	1003006482	Panel de control
35	1	1003034494	Mando a distancia
36	1	0910870119	Sensor aire de retorno
37	1	1003375893	Adhesivos tapa exterior

⚠ **Atención:** Los módulos electrónicos de compresor (piezas nº 17 y nº 18) **NO** son intercambiables, por lo que se debe prestar especial atención a la hora de solicitar un módulo de recambio. Para facilitar su identificación cada módulo posee una etiqueta de color con un numeración.

## Parts list

Id.	Qty.	Code n°	Spare parts
1	1	1001753144	Condenser fan
2	1	0910260007	Rear grille
3	1	0910870005	External cover
4	1	0910870003	Front grille
5	1	0910870004	Evaporator cover
6	1	0910240014	Knob
7	1	0912050013	Condenser
8	1	1003225730	Pipe B comp-cond
9	1	0910870183	Splice power cable
10	1	1600520024	Centrifugal blower
11	1	0910870186	Mass centre and positive
12	1	1003225716	Pipe A comp-cond
13	1	0910870071	Capillary A
14	1	1003223705	Compressor
15	1	0910870072	Capillary B
16	1	1003225721	Pipe A evap-comp
17	1	1003108412	Compressor electronic module A (0X3C) ⚠
18	1	1003108416	Compressor electronic module B (0X3D) ⚠
19	1	1003225743	Pipe B evap-comp
20	1	0910870113	Wastewater sleeve
21	1	0910250116	Drainage tray wall bushing
22	1	0910870111	Drain tray
23	1	0910870112	Drain tray cover
24	1	0910870169	Air duct top side
25	1	0911320009	Evaporator
26	1	1002252643	Components-power cabling
27	1	0910870168	Channeler
28	1	1003223513	Connection cabling to electronic control
29	1	1003350069	Electronic control
30	1	091016G061	Electronic control cover
31	1	1002864457	Connecting cable control panel to electronic board
32	1	1001883504	Interior air distribution panel
33	1	1213070000	Louvre
34	1	1003006482	Control panel
35	1	1003034494	Remote control
36	1	0910870119	Return air sensor
37	1	1003375893	Outer cover stickers

⚠ **Caution:** The electronic compressor modules (parts n° 17 and n° 18) are **NOT** interchangeable, meaning special attention is required when requesting a replacement module. For ease of identification, each module has a coloured label with numbering.

## Liste de rechanges

Id.	Qté.	Référence	Description
1	1	1001753144	Ventilateur du condenseur
2	1	0910260007	Grille arrière
3	1	0910870005	Couvercle extérieur
4	1	0910870003	Grille avant
5	1	0910870004	Couvercle évaporateur
6	1	0910240014	Poignée
7	1	0912050013	Condenseur
8	1	1003225730	Tuyau flexible B condenseur-compresseur
9	1	0910870183	Câblage alimentation couplage
10	1	1600520024	Souffleur centrifuge
11	1	0910870186	Centre de masses et positif
12	1	1003225716	Tuyau flexible A condenseur-compresseur
13	1	0910870071	Capillaire A
14	1	1003223705	Compresseur
15	1	0910870072	Capillaire B
16	1	1003225721	Tuyau flexible A droit évaporateur-compresseur
17	1	1003108412	Module électronique du compresseur A (0X3C) ⚠
18	1	1003108416	Module électronique du compresseur B (0X3D) ⚠
19	1	1003225743	Tuyau flexible B évaporateur-compresseur
20	1	0910870113	Manchon évacuation
21	1	0910250116	Douille murale du bac de drainage
22	1	0910870111	Bac d'égouttage
23	1	0910870112	Couvercle du bac de vidange
24	1	0910870169	Couplage canalisateur
25	1	0911320009	Évaporateur
26	1	1002252643	Câblage alimentation-composants
27	1	0910870168	Canaliseur
28	1	1003223513	Câblage de connexion au contrôle électronique
29	1	1003350069	Contrôle électronique
30	1	091016G061	Couvercle contrôle électronique
31	1	1002864457	Câblage de connexion panneau de commande et commande électronique
32	1	1001883504	Panneau intérieur avec fenêtres
33	1	1213070000	Ouverture
34	1	1003006482	Panneau de commande
35	1	1003034494	Télécommande
36	1	0910870119	Capteur d'air de retour
37	1	1003375893	Autocollants de la couverture extérieure

⚠ **Attention:** Les modules électroniques de compresseur (pièces n° 17 et n° 18) NE sont PAS échangeables, par conséquent, il faut y porter une attention particulière lors de la demande d'un module de rechange. Afin d'en faciliter l'identification, chaque module porte une étiquette de couleur avec un numéro.

**Ersatzteilliste**

Nr	Stckzahl	Art. Nr.	Beschreibung
1	1	1001753144	Kondensatorlüfter
2	1	0910260007	Hinteres Gitter
3	1	0910870005	Außenhülle
4	1	0910870003	Vorderes Gitter
5	1	0910870004	Verdampferdeckel
6	1	0910240014	Knauf
7	1	0912050013	Kondensator
8	1	1003225730	Rohrltg. B Komp-Kond
9	1	0910870183	Versorgungskabel Verbindung
10	1	1600520024	Zentrifugalgebläse
11	1	0910870186	Masse und Positiv
12	1	1003225716	Rohrltg. A Komp-Kond
13	1	0910870071	Kapillarschlauch A
14	1	1003223705	Kompressor
15	1	0910870072	Kapillarschlauch B
16	1	1003225721	Rohrleit. A Verd-Komp
17	1	1003108412	Elektronikmodul des Kompressors A (0X3C) ⚠
18	1	1003108416	Elektronikmodul des Kompressors B (0X3D) ⚠
19	1	1003225743	Rohrleit. B Verd-Komp
20	1	0910870113	Entwässerungsschlauch
21	1	0910250116	Drainagewanne Wanddurchführung
22	1	0910870111	Abtropfschale
23	1	0910870112	Abdeckung der Auffangwanne
24	1	0910870169	Verbindungsstück Führung
25	1	0911320009	Verdampfer
26	1	1002252643	Kabel Netz-Komponenten
27	1	0910870168	Führung
28	1	1003223513	Anschlusskabel an Elektroniksteuerung
29	1	1003350069	Elektroniksteuerung
30	1	091016G061	Abdeckung Elektroniksteuerung
31	1	1002864457	Kabel Bedienteil / Elektro-Platine
32	1	1001883504	Innenblende mit Luftklappen
33	1	1213070000	Durchlassgitter
34	1	1003006482	Bedienfeld
35	1	1003034494	Fernbedienung
36	1	0910870119	Abluftsensor
37	1	1003375893	Aufkleber für die äußere Hülle

⚠ **Achtung:** Die elektronischen Kompressormodule (Teilenr. 17 und 18) sind NICHT austauschbar. Darum muss man beim Bestellen eines Ersatzmoduls besonders aufpassen. Zur Identifikation der einzelnen Module haben diese ein Farbetikett mit einer Nummerierung.

## Elenco ricambi

Id.	Qta.	Riferimento	Descrizione
1	1	1001753144	Ventilatore condensatore
2	1	0910260007	Griglia posteriore
3	1	0910870005	Copertura esterna
4	1	0910870003	Griglia anteriore
5	1	0910870004	Coperchio evaporatore
6	1	0910240014	Pomello
7	1	0912050013	Condensatore
8	1	1003225730	Tubicino B condensatore-compressore
9	1	0910870183	Cablaggio alimentazione giunzione
10	1	1600520024	Ventilatore centrifugo
11	1	0910870186	Centro masse e positivo
12	1	1003225716	Tubicino A condensatore-compressore
13	1	0910870071	Capillare A
14	1	1003223705	Compressore
15	1	0910870072	Capillare B
16	1	1003225721	Tubicino A evaporatore-compressore
17	1	1003108412	Modulo elettronico compressore A (0X3C) ⚠
18	1	1003108416	Modulo elettronico compressore B (0X3D) ⚠
19	1	1003225743	Tubicino B evaporatore-compressore
20	1	0910870113	Manicotto scarico
21	1	0910250116	Boccola a parete della vaschetta di drenaggio
22	1	0910870111	Vaschetta di scarico
23	1	0910870112	Coperchio della vaschetta di drenaggio
24	1	0910870169	Sede canalizzatore
25	1	0911320009	Evaporatore
26	1	1002252643	Cablaggio alimentazione-componenti
27	1	0910870168	Canalizzatore
28	1	1003223513	Cablaggio connessione a controllo elettronico
29	1	1003350069	Controllo elettronico
30	1	091016G061	Coperchio controllo elettronico
31	1	1002864457	Cablaggio connessione pannello di controllo e controllo elettronico
32	1	1001883504	Pannello interno con fori
33	1	1213070000	Bocchetta
34	1	1003006482	Pannello di controllo
35	1	1003034494	Telecomando
36	1	0910870119	Sensore aria ritorno
37	1	1003375893	Adesivi per la copertina esterna

⚠ **Attenzione:** I moduli elettronici del compressore (pezzi n. 17 e n. 18) NON sono intercambiabili, perciò si deve fare particolare attenzione quando occorre richiederne uno di ricambio. Per agevolarne l'identificazione, ogni modulo è munito di un'etichetta colorata con una numerazione.



Francisco Alonso, 6  
28806 Alcalá de Henares, Madrid  
SPAIN

Ed:	22/09/2023
Md:	

Contact	Phone	Fax	E-Mail
Sales (Ventas Internacional)	+34 91 8770510	+34 91 8771158	sales@dirna.bergstrominc.com
Comercial Nacional	+34 91 8775841	+34 91 8836321	ventas@dirna.bergstrominc.com
Orders & Deliveries (Logística internacional)	+34 91 8775846	+34 91 8771158	export@dirna.bergstrominc.com
Orders & Deliveries (Logística nacional)	+34 91 8775840	+34 91 8836321	comercial@dirna.bergstrominc.com
Technical Assistance (Internacional)	+49 511 86679681	+49 511 86679710	technicalassistance@dirna.bergstrominc.com
Technical Assistance (Nacional)	+34 91 8775845	+34 91 883 6321	asistenciatecnica@dirna.bergstrominc.com

[www.bergstromspain.com](http://www.bergstromspain.com)

	<b>ATENCIÓN:</b>	Bergstrom se reserva el derecho de efectuar modificaciones en cualquier momento de los datos contenidos en esta publicación, por razones técnicas o comerciales.
	<b>NOTE:</b>	<i>For technical and commercial reasons, Bergstrom reserves the right to change the data contained in this brochure.</i>
	<b>ATTENTION:</b>	Bergstrom se réserve le droit d'effectuer à tout moment des modifications des données reprises sur cette publication, pour des raisons techniques ou commerciales.
	<b>HIWEIS:</b>	<i>Bergstrom behält sich vor, aus technischen oder kaufmännischen Gründen jederzeit Änderungen der Angaben dieser Veröffentlichung vorzunehmen.</i>
	<b>ATTENZIONE:</b>	Bergstrom si riserva il diritto di effettuare modifiche in qualsiasi momento ai dati contenuti in questa pubblicazione, per motivi tecnici o commerciali.