

# COMPACT 1.4

## STANDARD

### 24 V



Listado de recambios

*Parts list*

Liste de rechanges

*Ersatzteilliste*

Elenco ricambi

ES

EN

FR

GE

IT

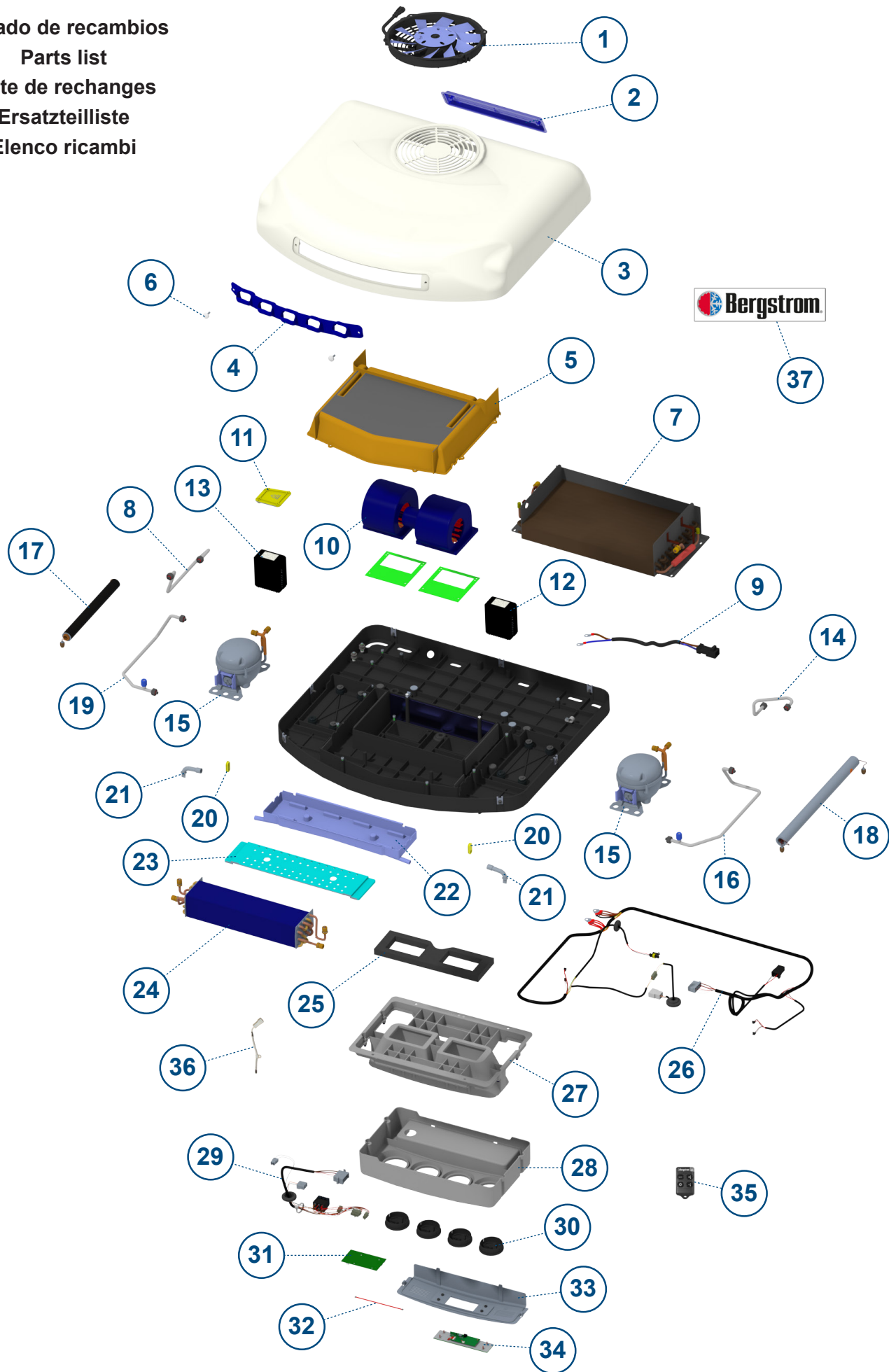
Listado de recambios

Parts list

Liste de rechanges

Ersatzteilliste

Elenco ricambi



## Listado de recambios

Id.	Ctd.	Referencia	Descripción
1	1	1001753144	Ventilador del condensador
2	1	0910260007	Rejilla trasera
3	1	0910870005	Tapa exterior
4	1	0910870003	Rejilla delantera
5	1	0910870004	Tapa evaporador
6	1	0910240014	Pomo
7	1	0912050013	Condensador
8	1	1003225730	Latiguillo B 10 mm compresor - condensador
9	1	0910870183	Empalme cableado alimentación
10	1	1600520024	Soplador centrífugo
11	1	0910870186	Centro de masas y positivo
12	1	1003108412	Módulo compresor A (0X3C) ⚠
13	1	1003108416	Módulo compresor B (0X3D) ⚠
14	1	1003225716	Latiguillo A 10 mm compresor - condensador
15	1	1003223705	Compresor
16	1	1003225721	Latiguillo A 10 mm evaporador compresor
17	1	0910870071	Capilar A
18	1	0910870072	Capilar B
19	1	1003225743	Latiguillo B 10 mm evaporador compresor
20	1	0910250116	Pasamuros bandeja desagüe
21	1	0910870113	Manguito desagüe
22	1	0910870111	Bandeja de desagüe
23	1	0910870112	Tapa bandeja de desagüe
24	1	0911320009	Evaporador
25	1	1001021324	Canalizador
26	1	1002252643	Cableado alimentación componentes
27	1	1000960375	Suplemento marco canalizador
28	1	1001844319	Conjunto frente con ventanillas
29	1	1003223513	Cableado conexión control electrónico
30	1	1213070000	Lumbrera
31	1	1003350069	Control electrónico
32	1	1002864457	Cable de conexión control electrónico - panel
33	1	0912390011	Tapa acceso control electrónico
34	1	1003006482	Panel de control
35	1	1003034494	Mando a distancia
36	1	0910870119	Sensor aire de retorno
37	1	1003375893	Adhesivos tapa exterior

⚠ **Atención:** Los módulos electrónicos de compresor (piezas nº 12 y nº 13) **NO** son intercambiables, por lo que se debe prestar especial atención a la hora de solicitar un módulo de recambio. Para facilitar su identificación cada módulo posee una etiqueta de color con un numeración.

**Parts list**

Id.	Qty.	Code n°	Spare parts
1	1	1001753144	Condenser fan
2	1	0910260007	Rear grille
3	1	0910870005	External cover
4	1	0910870003	Front grille
5	1	0910870004	Evaporator cover
6	1	0910240014	Knob
7	1	0912050013	Condenser
8	1	1003225730	Pipe B comp-cond
9	1	0910870183	Splice power cable
10	1	1600520024	Centrifugal blower
11	1	0910870186	Mass centre and positive
12	1	1003108412	Compressor electronic module A (0X3C) ⚠
13	1	1003108416	Compressor electronic module B (0X3D) ⚠
14	1	1003225716	Pipe A comp-cond
15	1	1003223705	Compressor
16	1	1003225721	Pipe A evap-comp
17	1	0910870071	Capillary A
18	1	0910870072	Capillary B
19	1	1003225743	Pipe B evap-comp
20	1	0910250116	Drainage tray wall bushing
21	1	0910870113	Wastewater sleeve
22	1	0910870111	Drain tray
23	1	0910870112	Drain tray cover
24	1	0911320009	Evaporator
25	1	1001021324	Duct
26	1	1002252643	Components-power cabling
27	1	1000960375	Duct frame supplement
28	1	1001844319	Front assembly with louvres
29	1	1003223513	Connection cabling to electronic control
30	1	1213070000	Louvre
31	1	1003350069	Electronic control
32	1	1002864457	Connecting cable control panel to electronic board
33	1	0912390011	Electronic control access cover
34	1	1003006482	Control panel
35	1	1003034494	Remote control
36	1	0910870119	Return air sensor
37	1	1003375893	Outer cover stickers

⚠ **Caution:** The electronic compressor modules (parts n° 12 and n° 13) are **NOT** interchangeable, meaning special attention is required when requesting a replacement module. For ease of identification, each module has a coloured label with numbering.

## Liste de rechanges

Id.	Qté.	Référence	Description
1	1	1001753144	Ventilateur du condenseur
2	1	0910260007	Grille arrière
3	1	0910870005	Couvercle extérieur
4	1	0910870003	Grille avant
5	1	0910870004	Couvercle évaporateur
6	1	0910240014	Poignée
7	1	0912050013	Condenseur
8	1	1003225730	Tuyau flexible B condenseur-compresseur
9	1	0910870183	Câblage alimentation couplage
10	1	1600520024	Souffleur centrifuge
11	1	0910870186	Centre de masses et positif
12	1	1003108412	Module électronique du compresseur A (0X3C) ⚠
13	1	1003108416	Module électronique du compresseur B (0X3D) ⚠
14	1	1003225716	Tuyau flexible A condenseur-compresseur
15	1	1003223705	Compresseur
16	1	1003225721	Tuyau flexible A droit évaporateur-compresseur
17	1	0910870071	Capillaire A
18	1	0910870072	Capillaire B
19	1	1003225743	Tuyau flexible B évaporateur-compresseur
20	1	0910250116	Douille murale du bac de drainage
21	1	0910870113	Manchon évacuation
22	1	0910870111	Bac d'égouttage
23	1	0910870112	Couvercle du bac de vidange
24	1	0911320009	Évaporateur
25	1	1001021324	Canalisateur
26	1	1002252643	Câblage alimentation-composants
27	1	1000960375	Supplément cadre canalisateur
28	1	1001844319	Assemblage frontal avec fenêtres
29	1	1003223513	Câblage de connexion au contrôle électronique
30	1	1213070000	Ouverture
31	1	1003350069	Contrôle électronique
32	1	1002864457	Câblage de connexion panneau de commande et commande électronique
33	1	0912390011	Couvercle accès à contrôle électronique
34	1	1003006482	Panneau de commande
35	1	1003034494	Télécommande
36	1	0910870119	Capteur d'air de retour
37	1	1003375893	Autocollants de la couverture extérieure

⚠ **Attention:** Les modules électroniques de compresseur (pièces n° 12 et n° 13) NE sont PAS échangeables, par conséquent, il faut y porter une attention particulière lors de la demande d'un module de rechange. Afin d'en faciliter l'identification, chaque module porte une étiquette de couleur avec un numéro.

**Ersatzteilliste**

Nr	Stckzahl	Art. Nr.	Beschreibung
1	1	1001753144	Kondensatorlüfter
2	1	0910260007	Hinteres Gitter
3	1	0910870005	Außenhülle
4	1	0910870003	Vorderes Gitter
5	1	0910870004	Verdampferdeckel
6	1	0910240014	Knauf
7	1	0912050013	Kondensator
8	1	1003225730	Rohrleit. B Komp-Kond
9	1	0910870183	Versorgungskabel Verbindung
10	1	1600520024	Zentrifugalgebläse
11	1	0910870186	Masse und Positiv
12	1	1003108412	Elektronikmodul des Kompressors A (0X3C) ⚠
13	1	1003108416	Elektronikmodul des Kompressors B (0X3D) ⚠
14	1	1003225716	Rohrleit. A Komp-Kond
15	1	1003223705	Kompressor
16	1	1003225721	Rohrleit. A Verd-Komp
17	1	0910870071	Kapillarschlauch A
18	1	0910870072	Kapillarschlauch B
19	1	1003225743	Rohrleit. B Verd-Komp
20	1	0910250116	Drainagewanne Wanddurchführung
21	1	0910870113	Entwässerungsschlauch
22	1	0910870111	Abtropfschale
23	1	0910870112	Abdeckung der Auffangwanne
24	1	0911320009	Verdampfer
25	1	1001021324	Führung
26	1	1002252643	Kabel Netz-Komponenten
27	1	1000960375	Zubehör Führungsrahmen
28	1	1001844319	Frontmontage mit Fenstern
29	1	1003223513	Anschlusskabel an Elektroniksteuerung
30	1	1213070000	Durchlassgitter
31	1	1003350069	Elektroniksteuerung
32	1	1002864457	Kabel Bedienteil / Elektro-Platine
33	1	0912390011	Zugriffsdeckel Elektroniksteuerung
34	1	1003006482	Bedienfeld
35	1	1003034494	Fernbedienung
36	1	0910870119	Abluftsensor
37	1	1003375893	Aufkleber für die äußere Hülle

⚠ **Achtung:** Die elektronischen Kompressormodule (Teilenr. 12 und 13) sind NICHT austauschbar. Darum muss man beim Bestellen eines Ersatzmoduls besonders aufpassen. Zur Identifikation der einzelnen Module haben diese ein Farbetikett mit einer Nummerierung.

## Elenco ricambi

Id.	Qta.	Riferimento	Descrizione
1	1	1001753144	Ventilatore condensatore
2	1	0910260007	Griglia posteriore
3	1	0910870005	Copertura esterna
4	1	0910870003	Griglia anteriore
5	1	0910870004	Coperchio evaporatore
6	1	0910240014	Pomello
7	1	0912050013	Condensatore
8	1	1003225730	Tubicino B condensatore-compressore
9	1	0910870183	Cablaggio alimentazione giunzione
10	1	1600520024	Ventilatore centrifugo
11	1	0910870186	Centro masse e positivo
12	1	1003108412	Modulo elettronico compressore A (0X3C) ⚠
13	1	1003108416	Modulo elettronico compressore B (0X3D) ⚠
14	1	1003225716	Tubicino A condensatore-compressore
15	1	1003223705	Compressore
16	1	1003225721	Tubicino A evaporatore-compressore
17	1	0910870071	Capillare A
18	1	0910870072	Capillare B
19	1	1003225743	Tubicino B evaporatore-compressore
20	1	0910250116	Boccola a parete della vaschetta di drenaggio
21	1	0910870113	Manicotto scarico
22	1	0910870111	Vaschetta di scarico
23	1	0910870112	Coperchio della vaschetta di drenaggio
24	1	0911320009	Evaporatore
25	1	1001021324	Canalizzatore
26	1	1002252643	Cablaggio alimentazione-componenti
27	1	1000960375	Sostegno telaio canalizzatore
28	1	1001844319	Gruppo anteriore con finestre
29	1	1003223513	Cablaggio connessione a controllo elettronico
30	1	1213070000	Bocchetta
31	1	1003350069	Controllo elettronico
32	1	1002864457	Cablaggio connessione pannello di controllo e controllo elettronico
33	1	0912390011	Sportello accesso controllo elettronico
34	1	1003006482	Pannello di controllo
35	1	1003034494	Telecomando
36	1	0910870119	Sensore aria ritorno
37	1	1003375893	Adesivi per la copertina esterna

⚠ **Attenzione:** I moduli elettronici del compressore (pezzi n. 12 e n. 13) NON sono intercambiabili, perciò si deve fare particolare attenzione quando occorre richiederne uno di ricambio. Per agevolarne l'identificazione, ogni modulo è munito di un'etichetta colorata con una numerazione.



Francisco Alonso, 6  
28806 Alcalá de Henares, Madrid  
SPAIN

Ed:	22/09/2023
Md:	

Contact	Phone	Fax	E-Mail
Sales (Ventas Internacional)	+34 91 8770510	+34 91 8771158	sales@dirna.bergstrominc.com
Comercial Nacional	+34 91 8775841	+34 91 8836321	ventas@dirna.bergstrominc.com
Orders & Deliveries (Logística internacional)	+34 91 8775846	+34 91 8771158	export@dirna.bergstrominc.com
Orders & Deliveries (Logística nacional)	+34 91 8775840	+34 91 8836321	comercial@dirna.bergstrominc.com
Technical Assistance (Internacional)	+49 511 86679681	+49 511 86679710	technicalassistance@dirna.bergstrominc.com
Technical Assistance (Nacional)	+34 91 8775845	+34 91 883 6321	asistenciatecnica@dirna.bergstrominc.com

[www.bergstromspain.com](http://www.bergstromspain.com)

	<b>ATENCIÓN:</b>	Bergstrom se reserva el derecho de efectuar modificaciones en cualquier momento de los datos contenidos en esta publicación, por razones técnicas o comerciales.
	<b>NOTE:</b>	<i>For technical and commercial reasons, Bergstrom reserves the right to change the data contained in this brochure.</i>
	<b>ATTENTION:</b>	Bergstrom se réserve le droit d'effectuer à tout moment des modifications des données reprises sur cette publication, pour des raisons techniques ou commerciales.
	<b>HIWEIS:</b>	<i>Bergstrom behält sich vor, aus technischen oder kaufmännischen Gründen jederzeit Änderungen der Angaben dieser Veröffentlichung vorzunehmen.</i>
	<b>ATTENZIONE:</b>	Bergstrom si riserva il diritto di effettuare modifiche in qualsiasi momento ai dati contenuti in questa pubblicazione, per motivi tecnici o commerciali.