

SLIMFIT

STANDARD

24 V



Listado de recambios

Parts list

Liste de rechanges

Ersatzteilliste

Elenco ricambi

ES

EN

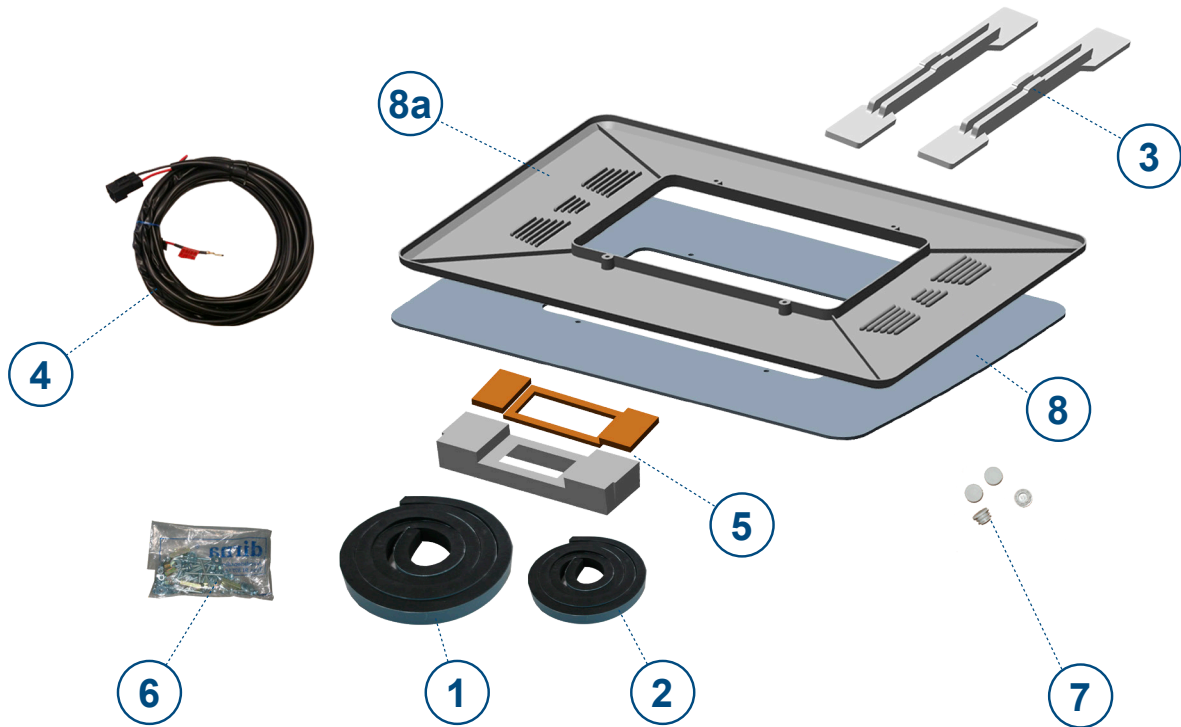
FR

GE

IT

SLIMFIT	1003274153
Kit instalación	1003345727
Documento	1003345726

Lista de recambios
 Parts list
 Liste de rechanges
 Ersatzteilliste
 Elenco ricambi



Lista de recambios

Id.	Ctd.	Referencia	Descripción
1	1	091087C046	Junta EPDM 30x25
2	1	091087C049	Junta EPDM 25x15
3	1	091087C045	Soporte de fijación
4	1	091272C009	Cableado alimentación
5	1	091270C002	Suplemento canalizador
6	1	091087C050	Bolsa de tornillería
7	1	091016C028	Tapón embellecedor
8	1	091016C017	Consola 770x560x30
8a	1	091016C018	Consola 850x560x30

Parts list

Id.	Qty.	Reference	Description
1	1	091087C046	30x25 EPDM Seal
2	1	091087C049	25x15 EPDM seal
3	1	091087C045	Fastening mount
4	1	091272C009	Power cable
5	1	091270C002	Duct unit supplement
6	1	091087C050	Bag of screws
7	1	091016C028	Decorative cap
8	1	091016C017	Console 770x560x30
8a	1	091016C018	Console 850x560x30

Liste des rechanges

Id.	Q.	Référence	Description
1	1	091087C046	Joint EPDM 30x25
2	1	091087C049	Joint EPDM 25x15
3	1	091087C045	Support de fixation
4	1	091272C009	Câblage alimentation
5	1	091270C002	Supplément canalisateur
6	1	091087C050	Sac de boulonnerie
7	1	091016C028	Bouchon enjoliveur
8	1	091016C017	Console 770x560x30
8a	1	091016C018	Console 850x560x30

Ersatzteilliste

Lfd. Nr.	Anz.	Teilenummer	Bezeichnung
1	1	091087C046	EPDM-Dichtung 30x25
2	1	091087C049	EPDM-Dichtung 25x15
3	1	091087C045	Befestigungshalterung
4	1	091272C009	Netzkabel
5	1	091270C002	Zubehör Führung
6	1	091087C050	Zubehörbeutel Schraubelemente
7	1	091016C028	Zierkappe
8	1	091016C017	Console 770x560x30
8a	1	091016C018	Console 850x560x30

Elenco pezzi di ricambio

Id.	Qtà.	Riferimento	Descrizione
1	1	091087C046	Guarnizione EPDM 30x25
2	1	091087C049	Guarnizione EPDM 25x15
3	1	091087C045	Supporto fissaggio
4	1	091272C009	Cablaggio alimentazione
5	1	091270C002	Elemento supplementare canalizzatore
6	1	091087C050	Sacchetto viterie
7	1	091016C028	Tappo decorativo
8	1	091016C017	Console 770x560x30
8a	1	091016C018	Console 850x560x30

A series of horizontal dotted lines for writing, consisting of 25 lines spaced evenly down the page.

Dotted lines for form content.



Francisco Alonso, 6
28806 Alcalá de Henares, Madrid
SPAIN

Ed:	22/09/2023
Md:	

Contact	Phone	Fax	E-Mail
Sales (Ventas Internacional)	+34 91 8770510	+34 91 8771158	sales@dirna.bergstrominc.com
Comercial Nacional	+34 91 8775841	+34 91 8836321	ventas@dirna.bergstrominc.com
Orders & Deliveries (Logística internacional)	+34 91 8775846	+34 91 8771158	export@dirna.bergstrominc.com
Orders & Deliveries (Logística nacional)	+34 91 8775840	+34 91 8836321	comercial@dirna.bergstrominc.com
Technical Assistance (Internacional)	+49 511 86679681	+49 511 86679710	technicalassistance@dirna.bergstrominc.com
Technical Assistance (Nacional)	+34 91 8775845	+34 91 883 6321	asistenciatecnica@dirna.bergstrominc.com

www.bergstromspain.com

	ATENCIÓN:	Bergstrom se reserva el derecho de efectuar modificaciones en cualquier momento de los datos contenidos en esta publicación, por razones técnicas o comerciales.
	NOTE:	<i>For technical and commercial reasons, Bergstrom reserves the right to change the data contained in this brochure.</i>
	ATTENTION:	Bergstrom se réserve le droit d'effectuer à tout moment des modifications des données reprises sur cette publication, pour des raisons techniques ou commerciales.
	HIWEIS:	<i>Bergstrom behält sich vor, aus technischen oder kaufmännischen Gründen jederzeit Änderungen der Angaben dieser Veröffentlichung vorzunehmen.</i>
	ATTENZIONE:	Bergstrom si riserva il diritto di effettuare modifiche in qualsiasi momento ai dati contenuti in questa pubblicazione, per motivi tecnici o commerciali.