



SLIMCOOL



Dirna Bergstrom	DAF
1003216945	1551020

Listado de recambios

Parts list

Liste de rechanges

Ersatzteilliste

Elenco ricambi

Wykaz części zamiennych

Seznam náhradních dílů

Onderdelenlijst

ES

EN

FR

GE

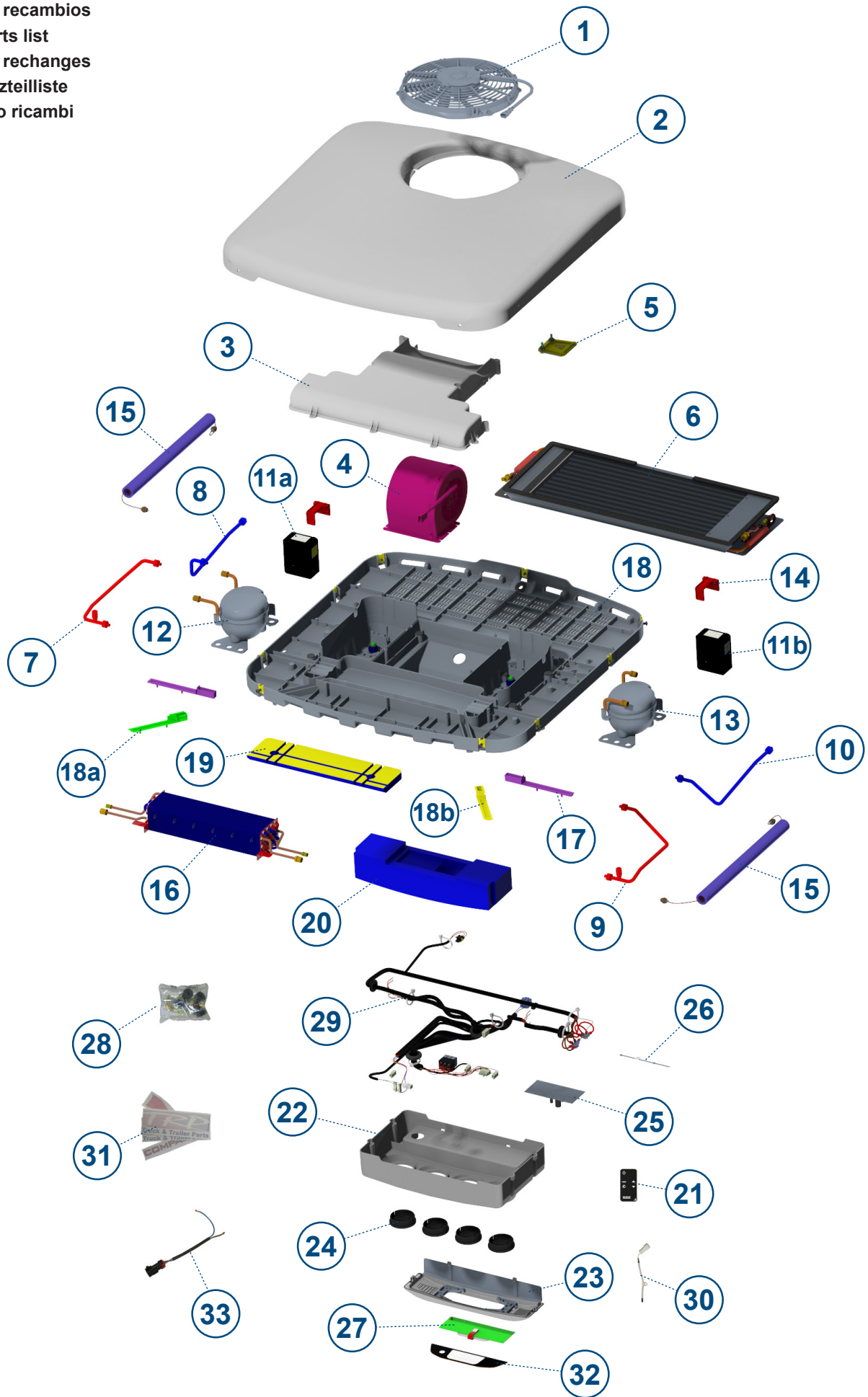
IT

PL

CZ

NL

Lista de recambios
Parts list
Liste de rechanges
Ersatzteilliste
Elenco ricambi




Listado de recambios

Id.	Ctd.	Referencia	DAF	Descripción
1	1	091239C001	1533438	Ventilador del condensador
2	1	091239C002	1533439	Conjunto tapa con serigrafías
3	1	091239C003	1533440	Tapa evaporador
4	1	091239C004	1533441	Monosoplador
5	1	091087C037	1532474	Centro de masas y positivo
6	1	091239C005	1533442	Condensador
7	1	1003242624	1551496	Latiguillo A 10 mm evaporador - compresor
8	1	1003242623	1551475	Latiguillo A 10 mm compresor - condensador
9	1	1003242621	1551476	Latiguillo B 10 mm evaporador - compresor
10	1	1003242622	1551477	Latiguillo B 10 mm compresor - condensador
11a	1	1003242625	1551486	Módulo compresor A (0X3C) ⚠
11b	1	1003242626	1551487	Módulo compresor B (0X3D) ⚠
12	1	1003242627	1551478	Conjunto compresor A
13	1	1003242628	1551479	Conjunto compresor B
14	1	091239C006	1533449	Soporte módulo electrónico del compresor
15	1	1003112058	1551480	Capilar
16	1	091239C007	1533452	Evaporador con velo y aislante
17	1	091239C021	1533453	Tapa de desagüe lateral
17a	1	091239C023	1536549	Tapa de desagüe izquierda
17b	1	091239C022	1536560	Tapa de desagüe derecha
18	1	091239C011	1533454	Base
19	1	091264C023	1536568	Velo bandeja de desagüe
20	1	091239C025	1533455	Canalizador de gomaespuma
21	1	1003011839	1549054	Mando a distancia
22	1	091239C013	1533459	Panel interior de distribución de aire
23	1	1003112059	1551481	Tapa de acceso
24	1	091016C002	1526090	Lumbrera
25	1	1003275112	1551482	Control electrónico
26	1	1003011805	1549053	Cableado de conexión panel de control
27	1	1003011840	1549052	Panel de control
28	1	1003242632	1551483	Bolsa fijaciones del compresor
29	1	091283C001	1551484	Cableado de módulos y alimentación
30	1	091052C022	1524185	Sensor aire de retorno
31	1	091239C015	1533463	Bolsa vinilos
32	1	1003011806	1549055	Protector panel de mandos
33	1	091264C006	1551485	Cableado conexión exterior

⚠ **Atención:** Los módulos electrónicos de compresor (piezas nº 11a y nº 11b) **NO** son intercambiables, por lo que se debe prestar especial atención a la hora de solicitar un módulo de recambio. Para facilitar su identificación cada módulo posee una etiqueta de color con un numeración.


Parts list

Id.	Qty.	Reference	DAF	Description
1	1	091239C001	1533438	Condenser fan
2	1	091239C002	1533439	Cover unit with overlays
3	1	091239C003	1533440	Evaporator cover
4	1	091239C004	1533441	Single blower
5	1	091087C037	1532474	Mass and ground block
6	1	091239C005	1533442	Condenser
7	1	1003242624	1551496	Pipe A evap-comp
8	1	1003242623	1551475	Pipe A comp-cond
9	1	1003242621	1551476	Pipe B evap-comp
10	1	1003242622	1551477	Pipe B comp-cond
11a	1	1003242625	1551486	Compressor electronic module A (0X3C) ⚠
11b	1	1003242626	1551487	Compressor electronic module B (0X3D) ⚠
12	1	1003242627	1551478	Compressor A
13	1	1003242628	1551479	Compressor B
14	1	091239C006	1533449	Compressor electronic module mount
15	1	1003112058	1551480	Capillary
16	1	091239C007	1533452	Evaporator, incl. membrane and insulation
17	1	091239C021	1533453	Side wastewater cover
17a	1	091239C023	1536549	Left wastewater cover
17b	1	091239C022	1536560	Right wastewater cover
18	1	091239C011	1533454	Base
19	1	091264C023	1536568	Wastewater tray membrane
20	1	091239C025	1533455	Foam duct
21	1	1003011839	1549054	Remote control
22	1	091239C013	1533459	Interior air distribution panel
23	1	1003112059	1551481	Access cover
24	1	091016C002	1526090	Louvre
25	1	1003275112	1551482	Electronic control
26	1	1003011805	1549053	Control panel connection cable
27	1	1003011840	1549052	Control panel
28	1	1003242632	1551483	Compressor fastening bag
29	1	091283C001	1551484	Module and power cables
30	1	091052C022	1524185	Return air sensor
31	1	091239C015	1533463	Bag of stickers
32	1	1003011806	1549055	Control panel protector
33	1	091264C006	1551485	External connection wiring

 **Caution:** The electronic compressor modules (parts n° 11 and n° 12) are **NOT** interchangeable, meaning special attention is required when requesting a replacement module. For ease of identification, each module has a coloured label with numbering.

Liste de rechanges

Id.	Q	Référence	DAF	Description
1	1	091239C001	1533438	Ventilateur du condensateur
2	1	091239C002	1533439	Ensemble couvercle à sérigraphie
3	1	091239C003	1533440	Couvercle évaporateur
4	1	091239C004	1533441	Mono -souffleur
5	1	091087C037	1532474	Centre de masses et positif
6	1	091239C005	1533442	Condensateur
7	1	1003242624	1551496	Tuyau flexible A droit évaporateur-compresseur
8	1	1003242623	1551475	Tuyau flexible A condenseur-compresseur
9	1	1003242621	1551476	Tuyau flexible B évaporateur-compresseur
10	1	1003242622	1551477	Tuyau flexible B condenseur-compresseur
11a	1	1003242625	1551486	Module électronique du compresseur A (0X3C) ⚠
11b	1	1003242626	1551487	Module électronique du compresseur B (0X3D) ⚠
12	1	1003242627	1551478	Compresseur A
13	1	1003242628	1551479	Compresseur B
14	1	091239C006	1533449	Support module électronique du compresseur
15	1	1003112058	1551480	Capillaire
16	1	091239C007	1533452	Evaporateur à voile et isolant
17	1	091239C021	1533453	Couvercle drainage latéral
17a	1	091239C023	1536549	Couvercle drainage gauche
17b	1	091239C022	1536560	Couvercle drainage droit
18	1	091239C011	1533454	Base
19	1	091264C023	1536568	Voile bac évacuation
20	1	091239C025	1533455	Canaliseur en mousse
21	1	1003011839	1549054	Télécommande
22	1	091239C013	1533459	Panneau intérieur de distribution d'air
23	1	1003112059	1551481	Couvercle d'accès
24	1	091016C002	1526090	Lumière d'admission
25	1	1003275112	1551482	Commande électronique
26	1	1003011805	1549053	Câblage de connexion panneau de contrôle
27	1	1003011840	1549052	Panneau de commande
28	1	1003242632	1551483	Sachet fixations du compresseur
29	1	091283C001	1551484	Câblage de modules et d'alimentation
30	1	091052C022	1524185	Capteur d'air de retour
31	1	091239C015	1533463	Sachet vinyles
32	1	1003011806	1549055	Protection du panneau de commande
33	1	091264C006	1551485	Câblage connexion extérieure

 **Attention:** Les modules électroniques de compresseur (pièces n° 11 et n° 12) **NE** sont PAS échangeables, par conséquent, il faut y porter une attention particulière lors de la demande d'un module de rechange. Afin d'en faciliter l'identification, chaque module porte une étiquette de couleur avec un numéro.

Ersatzteilliste

Lfd. Nr.	Anz.	Teilenr.	DAF	Beschreibung
1	1	091239C001	1533438	Kondensatorlüfter
2	1	091239C002	1533439	Abdeckung mit Siebdruck
3	1	091239C003	1533440	Verdampferdeckel
4	1	091239C004	1533441	Gebälse
5	1	091087C037	1532474	Masse und Positiv
6	1	091239C005	1533442	Kondensator
7	1	1003242624	1551496	Rohrleit. A Verd-Komp
8	1	1003242623	1551475	Rohrltg. A Komp-Kond
9	1	1003242621	1551476	Rohrleit. B Verd-Komp
10	1	1003242622	1551477	Rohrltg. B Komp-Kond
11a	1	1003242625	1551486	Elektronikmodul des Kompressors A (0X3C) ⚠
11b	1	1003242626	1551487	Elektronikmodul des Kompressors B (0X3D) ⚠
12	1	1003242627	1551478	Kompressor A
13	1	1003242628	1551479	Kompressor B
14	1	091239C006	1533449	Halterung Elektronikmodul des Kompressors
15	1	1003112058	1551480	Kapillarschlauch
16	1	091239C007	1533452	Verdampfer mit Filter und Isolierung
17	1	091239C021	1533453	Abdeckung Entwässerung seitlich
17a	1	091239C023	1536549	Abdeckung Entwässerung links
17b	1	091239C022	1536560	Abdeckung Entwässerung rechts
18	1	091239C011	1533454	Grundplatte
19	1	091264C023	1536568	Filter Entwässerungswanne
20	1	091239C025	1533455	Schaumstoffführung
21	1	1003011839	1549054	Fernbedienung
22	1	091239C013	1533459	Innere Luftverteiltertafel
23	1	1003112059	1551481	Zugriffsdeckel
24	1	091016C002	1526090	Durchlassgitter
25	1	1003275112	1551482	Elektroniksteuerung
26	1	1003011805	1549053	Anschlusskabel Bedienfeld
27	1	1003011840	1549052	Bedienfeld
28	1	1003242632	1551483	Beutel Befestigungselemente Kompressor
29	1	091283C001	1551484	Modul- und Netzkabel
30	1	091052C022	1524185	Abluftsensor
31	1	091239C015	1533463	Zubehörbeutel Plastikaufkleber
32	1	1003011806	1549055	Schutzabdeckung Bedienfeld
33	1	091264C006	1551485	Anschlusskabel außen

⚠ Achtung: Die elektronischen Kompressormodule (Teilenr. 11 und 12) sind **NICHT** austauschbar. Darum muss man beim Bestellen eines Ersatzmoduls besonders aufpassen. Zur Identifikation der einzelnen Module haben diese ein Farbetikett mit einer Nummerierung.


Elenco ricambi

Id.	Qtà.	Riferimento	DAF	Descrizione
1	1	091239C001	1533438	Ventilatore condensatore
2	1	091239C002	1533439	Insieme coperchio con serigrafie
3	1	091239C003	1533440	Coperchio evaporatore
4	1	091239C004	1533441	Ventola
5	1	091087C037	1532474	Centro masse e positivo
6	1	091239C005	1533442	Condensatore
7	1	1003242624	1551496	Tubicino A evaporatore-compressore
8	1	1003242623	1551475	Tubicino A condensatore-compressore
9	1	1003242621	1551476	Tubicino B evaporatore-compressore
10	1	1003242622	1551477	Tubicino B condensatore-compressore
11a	1	1003242625	1551486	Modulo elettronico compressore A (0X3C) ⚠
11b	1	1003242626	1551487	Modulo elettronico compressore B (0X3D) ⚠
12	1	1003242627	1551478	Compressore A
13	1	1003242628	1551479	Compressore B
14	1	091239C006	1533449	Supporto modulo elettronico compressore
15	1	1003112058	1551480	Capillare
16	1	091239C007	1533452	Evaporatore con velo e isolante
17	1	091239C021	1533453	Coperchio scarico laterale
17a	1	091239C023	1536549	Coperchio scarico SX
17b	1	091239C022	1536560	Coperchio scarico DX
18	1	091239C011	1533454	Base
19	1	091264C023	1536568	Velo vaschetta scarico
20	1	091239C025	1533455	Canalizzatore di gommapiuma
21	1	1003011839	1549054	Telecomando
22	1	091239C013	1533459	Pannello interno distribuzione aria
23	1	1003112059	1551481	Sportello accesso
24	1	091016C002	1526090	Bocchetta
25	1	1003275112	1551482	Controllo elettronico
26	1	1003011805	1549053	Cablaggio connessione pannello di controllo
27	1	1003011840	1549052	Pannello di controllo
28	1	1003242632	1551483	Sacchetto fissaggi compressore
29	1	091283C001	1551484	Cablaggio dei moduli e alimentazione
30	1	091052C022	1524185	Sensore aria ritorno
31	1	091239C015	1533463	Sacchetto vinili
32	1	1003011806	1549055	Protezione pannello di controllo
33	1	091264C006	1551485	Cablaggio connessione esterna

⚠ **Attenzione:** I moduli elettronici del compressore (pezzi n. 11 e n. 12) **NON** sono intercambiabili, perciò si deve fare particolare attenzione quando occorre richiederne uno di ricambio. Per agevolare l'identificazione, ogni modulo è munito di un'etichetta colorata con una numerazione.


Dostarczone części

Lp.	Ilość	Nr kat.	DAF	Opis
1	1	091239C001	1533438	Wentylator skraplacza
2	1	091239C002	1533439	Pokrywa z nadrukiem
3	1	091239C003	1533440	Pokrywa parownika
4	1	091239C004	1533441	Wentylator nawiewny
5	1	091087C037	1532474	Ładunek dodatni i masa
6	1	091239C005	1533442	Skraplacz
7	1	1003242624	1551496	Przewód A 10 mm parownik - sprężarka
8	1	1003242623	1551475	Przewód A 10 mm sprężarka - skraplacz
9	1	1003242621	1551476	Przewód B 10 mm parownik - sprężarka
10	1	1003242622	1551477	Przewód B 10 mm sprężarka - skraplacz
11a	1	1003242625	1551486	Moduł sprężarki A (0X3C) ⚠
11b	1	1003242626	1551487	Moduł sprężarki B (0X3D) ⚠
12	1	1003242627	1551478	Zespół sprężarki A
13	1	1003242628	1551479	Zespół sprężarki B
14	1	091239C006	1533449	Wspornik elektronicznego modułu sprężarki
15	1	1003112058	1551480	Kapilara
16	1	091239C007	1533452	Parownik z osłoną i izolacją
17	1	091239C021	1533453	Boczna pokrywa ociekowa
17a	1	091239C023	1536549	Lewa pokrywa ociekowa
17b	1	091239C022	1536560	Prawa pokrywa ociekowa
18	1	091239C011	1533454	Podstawa
19	1	091264C023	1536568	Ośłona tacy ociekowej
20	1	091239C025	1533455	Przewód prowadzący z pianki
21	1	1003011839	1549054	Mando a distancia
22	1	091239C013	1533459	Panel interior de distribución de aire
23	1	1003112059	1551481	Pilot zdalnego sterowania
24	1	091016C002	1526090	Szczelina
25	1	1003275112	1551482	Elektroniczne sterowanie
26	1	1003011805	1549053	Przewód łączący panel sterowania
27	1	1003011840	1549052	Panel sterowania
28	1	1003242632	1551483	Woreczek z mocowaniami sprężarki
29	1	091283C001	1551484	Kable modułów i zasilania
30	1	091052C022	1524185	Czujnik powietrza powrotnego
31	1	091239C015	1533463	Woreczek z naklejkami ostrzegawczymi
32	1	1003011806	1549055	Ośłona panelu sterowania
33	1	091264C006	1551485	Połączenie zewnętrzne

 **Uwaga:** Elektroniczne moduły sprężarki (elementy nr 11 i 12) **NIE** są wymienne, na co należy zwrócić szczególną uwagę przy zamawianiu części zamiennych. Wszystkie moduły opatrzone są kolorowymi etykietami z numerami ułatwiającymi identyfikację.

Seznam náhradních dílů

ID	Množ.	Reference	DAF	Popis
1	1	091239C001	1533438	Ventilátor kondenzátoru
2	1	091239C002	1533439	Sada víka se sítotiskem
3	1	091239C003	1533440	Kryt výparníku
4	1	091239C004	1533441	Mono-ventilátor
5	1	091087C037	1532474	Těžiště a kladný střed
6	1	091239C005	1533442	Kondenzátor
7	1	1003242624	1551496	Hadice A výparník – kompresor
8	1	1003242623	1551475	Hadice A kondenzátor – kompresor
9	1	1003242621	1551476	Hadice B kondenzátor – kompresor
10	1	1003242622	1551477	Hadice B výparník – kompresor
11a	1	1003242625	1551486	Elektronický modul kompresoru A (0X3C) ⚠
11b	1	1003242626	1551487	Elektronický modul kompresoru B (0X3D) ⚠
12	1	1003242627	1551478	Kompresor A
13	1	1003242628	1551479	Kompresor B
14	1	091239C006	1533449	Držák elektronického modulu kompresoru
15	1	1003112058	1551480	Kapilární hadička
16	1	091239C007	1533452	Výparník, závoj a izolační materiál
17	1	091239C021	1533453	Postranní odtokový kryt
17a	1	091239C023	1536549	Odtokový kryt (levý)
17b	1	091239C022	1536560	Odtokový kryt (pravý)
18	1	091239C011	1533454	Základová deska
19	1	091264C023	1536568	Závoj pro odtokovou desku
20	1	091239C025	1533455	Rozvaděč z gumové pěny
21	1	1003011839	1549054	Dálkový ovladač
22	1	091239C013	1533459	Vnitřní panel pro rozvod vzduchu
23	1	1003112059	1551481	Přístupový kryt
24	1	091016C002	1526090	Průduch
25	1	1003275112	1551482	Jednotka pro elektronické ovládání
26	1	1003011805	1549053	Kabely pro připojení ovládacího panelu
27	1	1003011840	1549052	Ovládací panel
28	1	1003242632	1551483	Taška s díly pro upevnění kompresoru
29	1	091283C001	1551484	Kabely pro jednotky a napájecí kabely
30	1	091052C022	1524185	Senzor zpětného vzduchu
31	1	091239C015	1533463	Taška se samolepkami
32	1	1003011806	1549055	Chránič kryt ovládacího panelu
33	1	091264C006	1551485	Vnější propojovací kabeláž

 **Pozor:** Elektronické jednotky kompresoru (díly č. 11 a 12) **NELZE** vzájemně vyměnit a proto je nutné věnovat zvláštní pozornost při objednávce náhradních dílů. Pro usnadnění jejich identifikace je každá z jednotek opatřena barevnou etiketou s číselným označením.

Onderdelenlijst

Nr.	Aantal	Bestelnummer	DAF	Omschrijving
1	1	091239C001	1533438	Ventilator van de condensator
2	1	091239C002	1533439	Behuizing met opdruk
3	1	091239C003	1533440	Verdamperbehuizing
4	1	091239C004	1533441	Blazermodule
5	1	091087C037	1532474	Aansluitpunt massa en positieve pool
6	1	091239C005	1533442	Condensator
7	1	1003242624	1551496	Slang A 10 mm verdamper - compressor
8	1	1003242623	1551475	Slang A 10 mm compressor - condensator
9	1	1003242621	1551476	Slang B 10 mm verdamper - compressor
10	1	1003242622	1551477	Slang B 10 mm compressor - condensator
11a	1	1003242625	1551486	Compressormodule A (0X3C) ⚠
11b	1	1003242626	1551487	Compressormodule B (0X3D) ⚠
12	1	1003242627	1551478	Compressorassemblage A
13	1	1003242628	1551479	Compressorassemblage B
14	1	091239C006	1533449	Bevestiging elektronische eenheid compressor
15	1	1003112058	1551480	Capillair
16	1	091239C007	1533452	Verdampermodule
17	1	091239C021	1533453	Dopje condensuitlaat zijkant
17a	1	091239C023	1536549	Dopje condensuitlaat rechts
17b	1	091239C022	1536560	Dopje condensuitlaat links
18	1	091239C011	1533454	Basisplaat
19	1	091264C023	1536568	Spiraal condensreservoir
20	1	091239C025	1533455	Luchtdoorvoer schuimrubber
21	1	1003011839	1549054	Afstandsbediening
22	1	091239C013	1533459	Luchtverdeelpaneel
23	1	1003112059	1551481	Toegangsklepje
24	1	091016C002	1526090	Blazeropening
25	1	1003275112	1551482	Elektronische besturingsmodule
26	1	1003011805	1549053	Modulekabels en voeding
27	1	1003011840	1549052	Besturingspaneel
28	1	1003242632	1551483	Zakje bevestigingsschroeven compressor
29	1	091283C001	1551484	Modulekabels en voeding
30	1	091052C022	1524185	Hercirculatiesonde
31	1	091239C015	1533463	Zakje met stickers
32	1	1003011806	1549055	Beschermer voor bedieningspanelen
33	1	091264C006	1551485	Kabels aansluiting buitenzijde

⚠ **Let op:** De elektronische compressormodules (onderdeelnr. 11 en 12) mogen **niet** verwisseld worden. Let daarom bijzonder goed op bij het bestellen van een vervangend onderdeel. De onderdelen kunnen eenvoudig geïdentificeerd worden met het etiket met het desbetreffende nummer.

.....
.....
.....
.....
.....
.....
.....
.....
.....
.....
.....
.....
.....
.....
.....
.....
.....
.....
.....
.....
.....
.....
.....
.....
.....
.....

Ed:	05/07/2023
Md:	



Francisco Alonso, 6
28806 Alcalá de Henares, Madrid
SPAIN

Contact	Phone	Fax	E-Mail
Sales (Ventas Internacional)	+34 91 8770510	+34 91 8771158	sales@dirna.bergstrominc.com
Comercial Nacional	+34 91 8775841	+34 91 8836321	ventas@dirna.bergstrominc.com
Orders & Deliveries (Logística internacional)	+34 91 8775846	+34 91 8771158	export@dirna.bergstrominc.com
Orders & Deliveries (Logística nacional)	+34 91 8775840	+34 91 8836321	comercial@dirna.bergstrominc.com
Technical Assistance (Internacional)	+49 511 86679681	+49 511 86679710	technicalassistance@dirna.bergstrominc.com
Technical Assistance (Nacional)	+34 91 8775845	+34 91 883 6321	oblanco@dirna.bergstrominc.com

www.dirna.com

	ATENCIÓN:	Bergstrom se reserva el derecho de efectuar modificaciones en cualquier momento de los datos contenidos en esta publicación, por razones técnicas o comerciales.
	NOTE:	<i>For technical and commercial reasons, Bergstrom reserves the right to change the data contained in this brochure.</i>
	ATTENTION:	Bergstrom se réserve le droit d'effectuer à tout moment des modifications des données reprises sur cette publication, pour des raisons techniques ou commerciales.
	HIWEIS:	<i>Bergstrom behält sich vor, aus technischen oder kaufmännischen Gründen jederzeit Änderungen der Angaben dieser Veröffentlichung vorzunehmen.</i>
	ATTENZIONE:	Bergstrom si riserva il diritto di effettuare modifiche in qualsiasi momento ai dati contenuti in questa pubblicazione, per motivi tecnici o commerciali.