



COMPACT



Dirna Bergstrom	DAF
1001857879	1541252

Listado de recambios

Parts list

Liste de rechanges

Ersatzteilliste

Elenco ricambi

Wykaz części zamiennych

Seznam náhradních dílů

Onderdelenlijst

ES

EN

FR

GE

IT

PL

CZ

NL

Listado de recambios

Parts list

Liste de rechanges

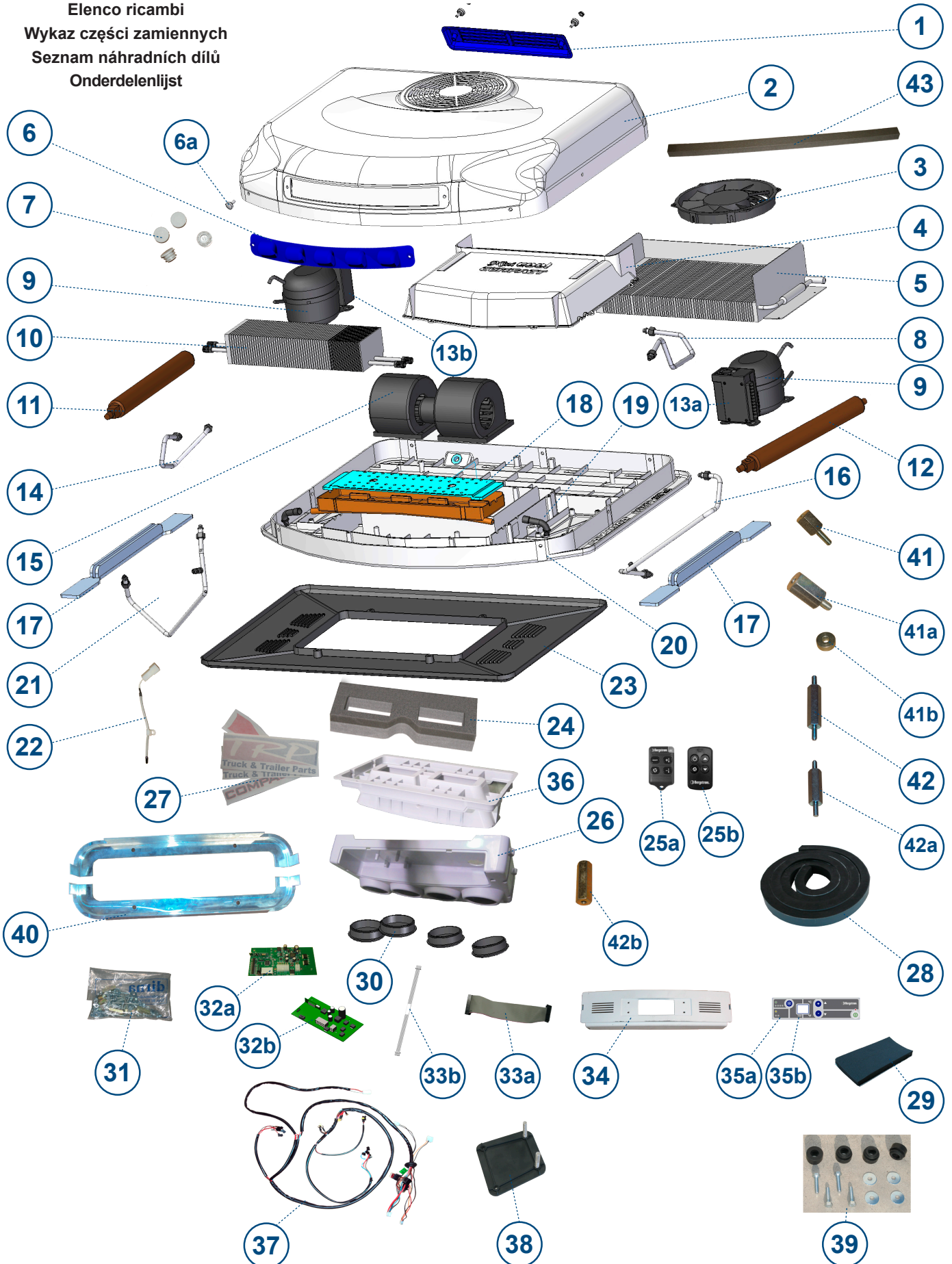
Ersatzteilliste

Elenco ricambi

Wykaz części zamiennych


Seznam náhradních dílů

Onderdelenlijst



Listado de recambios 1/2

Id.	Ctd.	Referencia	DAF	Descripción
1	1	091087C016	1526110	Rejilla trasera (Azul)
2	1	091205C008	1532869	Conjunto tapa con serigrafías
3	1	091087C014	1526108	Ventilador del condensador
4	1	091087C009	1526104	Conjunto tapa con aislantes
5	1	091087C010	1526105	Condensador
6	1	091087C015	1526109	Rejilla delantera (Azul)
6a	1	091087C055	1536551	Pomo M6
7	1	091016C028	1526095	Tapón embellecedor
8	1	330330C000	1528034	Latiguillo izquierdo condensador - compresor
9	1	091087C008	1526103	Compresor con caja
10	1	091132C006	1526726	Evaporador con velo y aislante
11	1	091087C011	1526106	Capilar derecho
12	1	091087C012	1526107	Capilar izquierdo
13a	1	091210C101	1541711	Módulo electrónico de compresor (101N0394) ⚠
13b	1	091087C100	1541712	Módulo electrónico de compresor (101N0396) ⚠
14	1	330331C000	1532871	Latiguillo derecho condensador-compresor
15	1	091087C006	1526101	Soplador centrífugo 24V
16	1	330305C000	1524386	Latiguillo izquierdo evaporador-compresor
17	1	091205C001	1532872	SopORTE fijación
18	1	091087C004	1526099	Conjunto bandeja de desagüe con tapa
19	1	091087C005	1526100	Manguito desagüe
20	1	091176C004	1527990	Base (900 x 716 mm)
21	1	330303C000	1524384	Latiguillo derecho evaporador - compresor
22	1	091052C022	1524185	Sensor aire de retorno
23	1	091102C011	1526150	Consola DAF
24	1	091205C034	1536497	Acoplamiento canalizador
25a	1	091087C121	1526742	Mando a distancia (anterior a nº de serie MC2239249 - FR2239503)
25b	1	1003110677	1551491	Mando a distancia (desde nº de serie MC2239249 - FR2239503)
26	1	091205C032	1536548	Panel interior de distribución de aire
27	1	091205C009	1532873	Bolsa de vinilos
28	1	091087C046	1743539	Junta EPDM 30x25
29	1	091205C026	1541786	Junta exterior tapa
30	1	091016C002	1526090	Lumbrera
31	1	091205C021	1532874	Bolsa de tornillería
32a	1	091205C041	1541709	Control electrónico tropicalizado (anterior a nº de serie MC2239249 - FR2239503)
32b	1	1003120602	1551495	Control electrónico (desde nº de serie MC2239249 - FR2239503)
33a	1	091087C120	1528039	Cableado de conexión panel de control (anterior a nº de serie MC2239249 - FR2239503)
33b	1	1003011805	1549053	Cableado de conexión panel de control (desde nº de serie MC2239249 - FR2239503)
34	1	091239C026	1541705	Tapa de acceso de control electrónico
35a	1	091267C093	1541707	Panel de control (anterior a nº de serie MC2239249 - FR2239503)
35b	1	1003110675	1551493	Panel de control (desde nº de serie MC2239249 - FR2239503)
36	1	091205C033	1536530	Suplemento marco canalizador
37	1	091205C040	1541710	Cableado módulos - alimentación
38	1	091087C037	1532474	Centro de masas y positivo
39	1	091132C005	1526759	Bolsa fijaciones del compresor
40	1	091205C003	1970360	Centrador de montaje

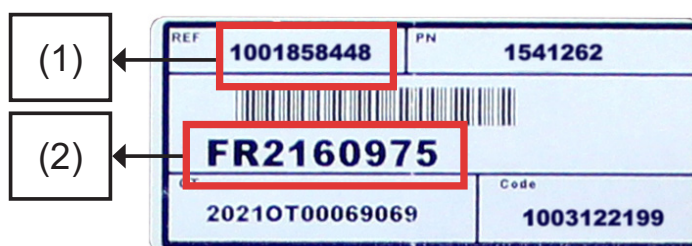
 **Atención:** Los módulos electrónicos de compresor (piezas nº 13a y nº 13b) **NO** son intercambiables, por lo que se debe prestar especial atención a la hora de solicitar un módulo de recambio. Para facilitar su identificación cada módulo posee una etiqueta de color con un numeración.

Listado de recambios 2/2

Id.	Ctd.	Referencia	DAF	Descripción
41	1	091205C004	1532347	Hexágono M8/125 macho-hembra L=26 con arandelas
41a	1	091205C022	1536546	Hexágono M8/125 macho-hembra L=32 con arandelas
41b	1	091205C023	1536563	Separador ø 25xø 9x 10
42	1	091205C005	1532348	Hexágono M6/100 macho-macho L=43 con arandelas
42a	1	091205C024	1536545	Hexágono M6/100 macho-macho L=50 con arandelas
42b	1	091205C025	1536540	Separador hexagonal M6/100 hembra-hembra L=45
43	1	091087C061	1541782	Junta tapa exterior


Cómo identificar el producto:

Puede encontrar el adhesivo identificativo del equipo en el frente con ventanillas bajo la tapa de acceso. En el adhesivo puede encontrar la referencia del equipo (1) y su número de serie (2).



Parts list 1/2

Id.	Qty.	Code n°	DAF	Spare Parts
1	1	091087C016	1526110	Rear grille (Blue)
2	1	091205C008	1532869	Silkscreened cover
3	1	091087C014	1526108	Condenser fan
4	1	091087C009	1526104	Cover with insulation
5	1	091087C010	1526105	Condenser
6	1	091087C015	1526109	Front grille (Blue)
6a	1	091087C055	1536551	M6 Knob
7	1	091016C028	1526095	Cap
8	1	330330C000	1528034	Left compressor-condenser hose
9	1	091087C008	1526103	Compressor with box
10	1	091132C006	1526726	Evaporator, incl. membrane and insulation
11	1	091087C011	1526106	Right capillary
12	1	091087C012	1526107	Left capillary
13a	1	091210C101	1541711	Compressor electronic module (101N0394) ⚠
13b	1	091087C100	1541712	Compressor electronic module (101N0396) ⚠
14	1	330331C000	1532871	Right compressor-condenser hose
15	1	091087C006	1526101	24V Centrifugal blower
16	1	330305C000	1524386	Left compressor-evaporator hose
17	1	091205C001	1532872	Fastening mount
18	1	091087C004	1526099	Drain tray with cover
19	1	091087C005	1526100	Wastewater sleeve
20	1	091176C004	1527990	Base (900 x 716 mm)
21	1	330303C000	1524384	Right compressor-evaporator hose
22	1	091052C022	1524185	Return air sensor
23	1	091102C011	1526150	DAF Console
24	1	091205C034	1536497	Air duct top side
25a	1	091087C121	1526742	Remote control (before serial n° MC2239249 - FR2239503)
25b	1	1003110677	1551491	Remote control (from serial n° MC2239249 - FR2239503)
26	1	091205C032	1536548	Interior air distribution panel
27	1	091205C009	1532873	Bag of vinyl stickers
28	1	091087C046	1743539	30x25 EPDM Seal
29	1	091205C026	1541786	Cover exterior seal
30	1	091016C002	1526090	Louvre
31	1	091205C021	1532874	Bag of screws
32a	1	091205C041	1541709	Tropicalised electronic control (before serial n° MC2239249 - FR2239503)
32b	1	1003120602	1551495	Electronic control (from serial n° MC2239249 - FR2239503)
33a	1	091087C120	1528039	Control panel connection wiring (before serial n° MC2239249 - FR2239503)
33b	1	1003011805	1549053	Control panel connection wiring (from serial n° MC2239249 - FR2239503)
34	1	091239C026	1541705	Electronic control access cover
35a	1	091267C093	1541707	Control panel (before serial n° MC2239249 - FR2239503)
35b	1	1003110675	1551493	Control panel (from serial n° MC2239249 - FR2239503)
36	1	091205C033	1536530	Duct frame supplement
37	1	091205C040	1541710	Modules - power supply cable
38	1	091087C037	1532474	Mass centre and positive
39	1	091132C005	1526759	Compressor fastening bag
40	1	091205C003	1970360	Assembly aligner

 **Caution:** The electronic compressor modules (parts n° 13a and n° 13b) are **NOT** interchangeable, meaning special attention is required when requesting a replacement module. For ease of identification, each module has a coloured label with numbering.

Parts list 2/2

Id.	Qty.	Code n°	DAF	Spare Parts
41	1	091205C004	1532347	M8/125 L=26 Male-female hexagon with washers
41a	1	091205C022	1536546	M8/125 L=32 Male-female hexagon with washers
41b	1	091205C023	1536563	Ø25xØ9x 10 Spacer
42	1	091205C005	1532348	M6/100 L=43 Male-male hexagon with washers
42a	1	091205C024	1536545	M6/100 L=50 Male-male hexagon with washers
42b	1	091205C025	1536540	M6/100 L=45 Female-female hexagonal spacer
43	1	091087C061	1541782	Exterior cover seal


How to identify the product:

You can find the unit's identification sticker on the front with windows under the access cover. The unit's reference (1) and serial number (2) are shown on the sticker.



Liste de rechanges 1/2

Id.	Qté.	Référence	DAF	Description
1	1	091087C016	1526110	Grille arrière (bleue)
2	1	091205C008	1532869	Ensemble couvercle avec sérigraphies
3	1	091087C014	1526108	Ventilateur du condenseur
4	1	091087C009	1526104	Ensemble couvercle avec isolants
5	1	091087C010	1526105	Condenseur
6	1	091087C015	1526109	Grille avant (bleue)
6a	1	091087C055	1536551	Poignée M6
7	1	091016C028	1526095	Bouchon enjoliveur
8	1	330330C000	1528034	Tuyau flexible gauche condenseur-compresseur
9	1	091087C008	1526103	Compresseur avec boîte
10	1	091132C006	1526726	Évaporateur avec voile et isolant
11	1	091087C011	1526106	Capillaire droit
12	1	091087C012	1526107	Capillaire gauche
13a	1	091210C101	1541711	Module électronique du compresseur (101N0394) ⚠
13b	1	091087C100	1541712	Module électronique du compresseur (101N0396) ⚠
14	1	330331C000	1532871	Tuyau flexible droit condenseur-compresseur
15	1	091087C006	1526101	Souffleur centrifuge 24V
16	1	330305C000	1524386	Tuyau flexible gauche évaporateur-compresseur
17	1	091205C001	1532872	Support fixation
18	1	091087C004	1526099	Ensemble plateau d'écoulement avec couvercle
19	1	091087C005	1526100	Manchon écoulement
20	1	091176C004	1527990	Base (900 x 716 mm)
21	1	330303C000	1524384	Tuyau flexible droit évaporateur-compresseur
22	1	091052C022	1524185	Capteur d'air de retour
23	1	091102C011	1526150	Console DAF
24	1	091205C034	1536497	Couplage canalisateur
25a	1	091087C121	1526742	Télécommande (avant le n° de série MC2239249 - FR2239503)
25b	1	1003110677	1551491	Télécommande (du n° de série MC2239249 - FR2239503)
26	1	091205C032	1536548	Panneau intérieur de distribution d'air
27	1	091205C009	1532873	Sac de vinyles
28	1	091087C046	1743539	Joint EPDM 30x25
29	1	091205C026	1541786	Joint extérieur couvercle
30	1	091016C002	1526090	Ouverture
31	1	091205C021	1532874	Sac de boulonnerie
32a	1	091205C041	1541709	Contrôle électronique tropicalisé (avant le n° de série MC2239249 - FR2239503)
32b	1	1003120602	1551495	Contrôle électronique (du n° de série MC2239249 - FR2239503)
33a	1	091087C120	1528039	Câblage de connexion panneau de contrôle (avant le n° de série MC2239249 - FR2239503)
33b	1	1003011805	1549053	Câblage de connexion panneau de contrôle (du n° de série MC2239249 - FR2239503)
34	1	091239C026	1541705	Couvercle d'accès contrôle électronique
35a	1	091267C093	1541707	Panneau de commande (avant le n° de série MC2239249 - FR2239503)
35b	1	1003110675	1551493	Panneau de commande (du n° de série MC2239249 - FR2239503)
36	1	091205C033	1536530	Supplément cadre canalisateur
37	1	091205C040	1541710	Câblage modules d'alimentation
38	1	091087C037	1532474	Centre de masses et positif
39	1	091132C005	1526759	Sac fixations du compresseur
40	1	091205C003	1970360	Centreur de montage

 **Attention:** Les modules électroniques de compresseur (pièces n° 13a et n° 13b) **NE** sont PAS échangeables, par conséquent, il faut y porter une attention particulière lors de la demande d'un module de rechange. Afin d'en faciliter l'identification, chaque module porte une étiquette de couleur avec un numéro.

Liste de rechanges 2/2

Id.	Qté.	Référence	DAF	Description
41	1	091205C004	1532347	Hexagone M8/125 mâle-femelle L=26 avec rondelles
41a	1	091205C022	1536546	Hexagone M8/125 mâle-femelle L=32 avec rondelles
41b	1	091205C023	1536563	Séparateur ø 25 x ø 9 x 10
42	1	091205C005	1532348	Hexagone M6/100 mâle-mâle L=43 avec rondelles
42a	1	091205C024	1536545	Hexagone M6/100 mâle-mâle L=50 avec rondelles
42b	1	091205C025	1536540	Séparateur hexagonal M6/100 femelle-femelle L=45
43	1	091087C061	1541782	Joint couvercle extérieur


Remarques concernant la protection de l'environnement:

Vous trouverez l'autocollant d'identification de l'unité sur la face avant avec des ouvertures sous le couvercle d'accès. Sur l'autocollant, vous trouverez la référence de l'unité (1) et son numéro de série (2).



Ersatzteilliste 1/2

Nr	Stckzahl	Art. Nr.	DAF	Beschreibung
1	1	091087C016	1526110	Hinteres Gitter (blau)
2	1	091205C008	1532869	Abdeckung mit Siebdruck
3	1	091087C014	1526108	Kondensatorlüfter
4	1	091087C009	1526104	Abdeckung mit Isolierung
5	1	091087C010	1526105	Kondensator
6	1	091087C015	1526109	Vorderes Gitter (blau)
6a	1	091087C055	1536551	Knauf M6
7	1	091016C028	1526095	Zierkappe
8	1	330330C000	1528034	Klimaleitung links Kondensator - Kompressor
9	1	091087C008	1526103	Kompressor mit Gehäuse
10	1	091132C006	1526726	Verdampfer mit Filter und Isolierung
11	1	091087C011	1526106	Kapillarschlauch rechts
12	1	091087C012	1526107	Kapillarschlauch links
13a	1	091210C101	1541711	Elektronikmodul des Kompressors (101N0394) ⚠
13b	1	091087C100	1541712	Elektronikmodul des Kompressors (101N0396) ⚠
14	1	330331C000	1532871	Klimaleitung rechts Kondensator-Kompressor
15	1	091087C006	1526101	Zentrifugalgebläse 24V
16	1	330305C000	1524386	Klimaleitung links Verdampfer-Kompressor
17	1	091205C001	1532872	Befestigungshalterung
18	1	091087C004	1526099	Abflussbehälter mit Abdeckung
19	1	091087C005	1526100	Entwässerungsschlauch
20	1	091176C004	1527990	Grundplatte (900 x 716 mm)
21	1	330303C000	1524384	Klimaleitung rechts Verdampfer - Kompressor
22	1	091052C022	1524185	Abluftsensor
23	1	091102C011	1526150	Konsole DAF
24	1	091205C034	1536497	Verbindungsstück Führung
25a	1	091087C121	1526742	Fernbedienung (vor Seriennr. MC2239249 - FR2239503)
25b	1	1003110677	1551491	Fernbedienung (ab Seriennr. MC2239249 - FR2239503)
26	1	091205C032	1536548	Innere Luftverteiltertafel
27	1	091205C009	1532873	Beutel mit Plastikaufliefern
28	1	091087C046	1743539	EPDM-Dichtung 30x25
29	1	091205C026	1541786	Außendichtung Deckel
30	1	091016C002	1526090	Durchlassgitter
31	1	091205C021	1532874	Zubehörbeutel Schraubelemente
32a	1	091205C041	1541709	Tropenfeste Elektroniksteuerung (vor Seriennr. MC2239249 - FR2239503)
32b	1	1003120602	1551495	Elektroniksteuerung (ab Seriennr. MC2239249 - FR2239503)
33a	1	091087C120	1528039	Anschlussverkabelung für das Bedienfeld (vor Seriennr. MC2239249 - FR2239503)
33b	1	1003011805	1549053	Anschlussverkabelung für das Bedienfeld (ab Seriennr. MC2239249 - FR2239503)
34	1	091239C026	1541705	Zugriffsdeckel Elektroniksteuerung
35a	1	091267C093	1541707	Bedienfeld (vor Seriennr. MC2239249 - FR2239503)
35b	1	1003110675	1551493	Bedienfeld (ab Seriennr. MC2239249 - FR2239503)
36	1	091205C033	1536530	Zubehör Führungsrahmen
37	1	091205C040	1541710	Kabel Module - Stromversorgung
38	1	091087C037	1532474	Masse und Positiv
39	1	091132C005	1526759	Beutel Befestigungselemente Kompressor
40	1	091205C003	1970360	Montagezentrierer

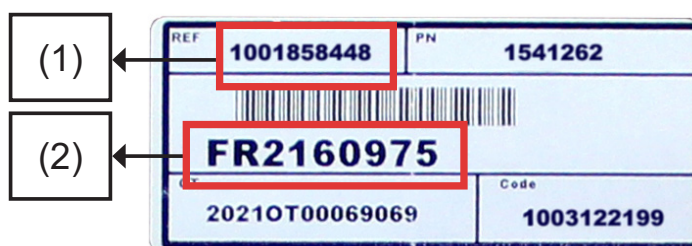
 **Achtung:** Die elektronischen Kompressormodule (Teilenr. 13a und 13b) sind **NICHT** austauschbar. Darum muss man beim Bestellen eines Ersatzmoduls besonders aufpassen. Zur Identifikation der einzelnen Module haben diese ein Farbetikett mit einer Nummerierung.

Ersatzteilliste 2/2

Nr	Stckzahl	Art. Nr.	DAF	Beschreibung
41	1	091205C004	1532347	Sechskant-Verbindungsmutter M8/125 männlich-weiblich L=26 mit Unterlegscheiben
41a	1	091205C022	1536546	Sechskant-Verbindungsmutter M8/125 männlich-weiblich L=32 mit Unterlegscheiben
41b	1	091205C023	1536563	Distanzstück ø 25xø 9x 10
42	1	091205C005	1532348	Sechskant-Verbindungsmutter M6/100 männlich-männlich L=43 mit Unterlegscheiben
42a	1	091205C024	1536545	Sechskant-Verbindungsmutter M6/100 männlich-männlich L=50 mit Unterlegscheiben
42b	1	091205C025	1536540	Sechskant-Distanzstück M6/100 weiblich-weiblich L=45
43	1	091087C061	1541782	Dichtung äußere Abdeckung


Hinweis zum Umweltschutz:

Der Aufkleber mit der Gerätekenung befindet sich unter der Zugangsabdeckung an der Seite mit den Luftklappen. Auf dem Aufkleber stehen Bezeichnung (1) und Seriennummer (2) des Geräts.



Elenco ricambi 1/2

Id.	Qta.	Riferimento	DAF	Descrizione
1	1	091087C016	1526110	Griglia posteriore (Blu)
2	1	091205C008	1532869	Insieme coperchio con serigrafie
3	1	091087C014	1526108	Ventilatore condensatore
4	1	091087C009	1526104	Insieme coperchio con isolanti
5	1	091087C010	1526105	Condensatore
6	1	091087C015	1526109	Griglia anteriore (Blu)
6a	1	091087C055	1536551	Pomello M6
7	1	091016C028	1526095	Tappo decorativo
8	1	330330C000	1528034	Tubicino SX condensatore-compressore
9	1	091087C008	1526103	Compressore con scatola
10	1	091132C006	1526726	Evaporatore con velo e isolante
11	1	091087C011	1526106	Capillare DX
12	1	091087C012	1526107	Capillare SX
13a	1	091210C101	1541711	Modulo elettronico compressore (101N0394) ⚠
13b	1	091087C100	1541712	Modulo elettronico compressore (101N0396) ⚠
14	1	330331C000	1532871	Tubicino DX condensatore-compressore
15	1	091087C006	1526101	Ventilatore centrifugo 24V
16	1	330305C000	1524386	Tubicino SX evaporatore-compressore
17	1	091205C001	1532872	Supporto fissaggio
18	1	091087C004	1526099	Insieme vaschetta con coperchio
19	1	091087C005	1526100	Manicotto scarico
20	1	091176C004	1527990	Base (900 x 716 mm)
21	1	330303C000	1524384	Tubicino DX evaporatore-compressore
22	1	091052C022	1524185	Sensore aria ritorno
23	1	091102C011	1526150	Console DAF
24	1	091205C034	1536497	Sede canalizzatore
25a	1	091087C121	1526742	Telecomando (precedente al n. di serie MC2239249 - FR2239503)
25b	1	1003110677	1551491	Telecomando (da n. di serie MC2239249 - FR2239503)
26	1	091205C032	1536548	Pannello interno distribuzione aria
27	1	091205C009	1532873	Sacchetto vinili
28	1	091087C046	1743539	Guarnizione EPDM 30x25
29	1	091205C026	1541786	Guarnizione esterna coperchio
30	1	091016C002	1526090	Bocchetta
31	1	091205C021	1532874	Sacchetto viterie
32a	1	091205C041	1541709	Controllo elettronico tropicalizzato (precedente al n. di serie MC2239249 - FR2239503)
32b	1	1003120602	1551495	Controllo elettronico (da n. di serie MC2239249 - FR2239503)
33a	1	091087C120	1528039	Cablaggio connessione pannello di controllo (precedente al n. di serie MC2239249 - FR2239503)
33b	1	1003011805	1549053	Cablaggio connessione pannello di controllo (da n. di serie MC2239249 - FR2239503)
34	1	091239C026	1541705	Sportello accesso controllo elettronico
35a	1	091267C093	1541707	Pannello di controllo (precedente al n. di serie MC2239249 - FR2239503)
35b	1	1003110675	1551493	Pannello di controllo (da n. di serie MC2239249 - FR2239503)
36	1	091205C033	1536530	Sostegno telaio canalizzatore
37	1	091205C040	1541710	Cablaggio moduli-alimentazione
38	1	091087C037	1532474	Centro masse e positivo
39	1	091132C005	1526759	Sacchetto fissaggi compressore
40	1	091205C003	1970360	Centratore di montaggio

 **Attenzione:** I moduli elettronici del compressore (pezzi n. 13a e n. 13b) **NON** sono intercambiabili, perciò si deve fare particolare attenzione quando occorre richiederne uno di ricambio. Per agevolarne l'identificazione, ogni modulo è munito di un'etichetta colorata con una numerazione.

Elenco ricambi 2/2

Id.	Qta.	Riferimento	DAF	Descrizione
41	1	091205C004	1532347	Perno esagonale M8/125 maschio-femmina L=26 con rondelle
41a	1	091205C022	1536546	Perno esagonale M8/125 maschio-femmina L=32 con rondelle
41b	1	091205C023	1536563	Separatore ø 25xø 9x 10
42	1	091205C005	1532348	Perno esagonale M6/100 maschio-maschio L=43 con rondelle
42a	1	091205C024	1536545	Perno esagonale M6/100 maschio-maschio L=50 con rondelle
42b	1	091205C025	1536540	Separatore esagonale M6/100 femmina-femmina L=45
43	1	091087C061	1541782	Guarnizione coperchio esterno

Informazioni per protezione ambientale:

L'etichetta adesiva di identificazione dell'impianto si trova sul frontale con le griglie sotto lo sportellino d'accesso. Sull'etichetta adesiva sono riportati il riferimento dell'impianto (1) e il relativo numero di serie (2).



Wykaz części zamiennych 1/2

Nr	Ilość	Referencja	DAF	Opis
1	1	091087C016	1526110	Tylna kratka (niebieska)
2	1	091205C008	1532869	Zespół pokrywy z sitodrukami
3	1	091087C014	1526108	Wentylator skraplacza
4	1	091087C009	1526104	Zespół pokrywy z izolacją
5	1	091087C010	1526105	Skraplacz
6	1	091087C015	1526109	Przednia kratka (niebieska)
6a	1	091087C055	1536551	Pokrętko M6
7	1	091016C028	1526095	Korek dekoracyjny
8	1	330330C000	1528034	Lewy przewód elastyczny do skraplacza i sprężarki
9	1	091087C008	1526103	Sprężarka z obudową
10	1	091132C006	1526726	Parownik z osłoną i izolacją
11	1	091087C011	1526106	Prawa kapilara
12	1	091087C012	1526107	Lewa kapilara
13a	1	091210C101	1541711	Elektroniczny moduł sprężarki (101N0394) ⚠
13b	1	091087C100	1541712	Elektroniczny moduł sprężarki (101N0396) ⚠
14	1	330331C000	1532871	Prawy przewód elastyczny do skraplacza i sprężarki
15	1	091087C006	1526101	Dmuchawa odśrodkowa 24V
16	1	330305C000	1524386	Lewy przewód elastyczny do parownika i sprężarki
17	1	091205C001	1532872	Wspornik mocujący
18	1	091087C004	1526099	Zespół tacy ociekowej z pokrywą
19	1	091087C005	1526100	Rura odpływowa
20	1	091176C004	1527990	Podstawa (900 x 716 mm)
21	1	330303C000	1524384	Prawy przewód elastyczny do parownika i sprężarki
22	1	091052C022	1524185	Czujnik powietrza powrotnego
23	1	091102C011	1526150	Konsola DAF
24	1	091205C034	1536497	Złączka przewodu prowadzącego
25a	1	091087C121	1526742	Pilot zdalnego sterowania (przed nr serii MC2239249 - FR2239503)
25b	1	1003110677	1551491	Pilot zdalnego sterowania (od nr serii MC2239249 - FR2239503)
26	1	091205C032	1536548	Wewnętrzny panel rozproszczenia powietrza
27	1	091205C009	1532873	Woreczek z naklejkami ostrzegawczymi
28	1	091087C046	1743539	Uszczelka EPDM 30x25
29	1	091205C026	1541786	Zewnętrzna uszczelka pokrywy
30	1	091016C002	1526090	Szczelina
31	1	091205C021	1532874	Woreczek ze śrubami
32a	1	091205C041	1541709	Sterowanie elektroniczne tropikalizowane (przed nr serii MC2239249 - FR2239503)
32b	1	1003120602	1551495	Elektroniczne sterowanie (od nr serii MC2239249 - FR2239503)
33a	1	091087C120	1528039	Kabel łączący panel sterowania (przed nr serii MC2239249 - FR2239503)
33b	1	1003011805	1549053	Kabel łączący panel sterowania (od nr serii MC2239249 - FR2239503)
34	1	091239C026	1541705	Pokrywa sterowania elektronicznego
35a	1	091267C093	1541707	Panel sterowania (przed nr serii MC2239249 - FR2239503)
35b	1	1003110675	1551493	Panel sterowania (od nr serii MC2239249 - FR2239503)
36	1	091205C033	1536530	Listwa do ramki przewodu prowadzącego
37	1	091205C040	1541710	Przewód modułów - zasilanie
38	1	091087C037	1532474	Wiązka przewodów z uziemieniem i biegunem dodatnim
39	1	091132C005	1526759	Woreczek z mocowaniami sprężarki
40	1	091205C003	1970360	Urządzenie centrujące



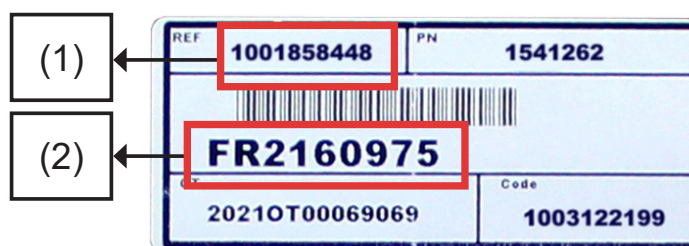
Uwaga: Elektroniczne moduły sprężarki (elementy nr 13a i 13b) **NIE** są wymienne, na co należy zwrócić szczególną uwagę przy zamawianiu części zamiennych. Wszystkie moduły opatrzone są kolorowymi etykietami z numerami ułatwiającymi identyfikację.

Wykaz części zamiennych 2/2

Nr	Ilość	Referencja	DAF	Opis
41	1	091205C004	1532347	Podkładka dystansowa sześciokątna M8/125 męsko-żeńską L=26 z podkładkami
41a	1	091205C022	1536546	Podkładka dystansowa sześciokątna M8/125 męsko-żeńską L=32 z podkładkami
41b	1	091205C023	1536563	Podkładka dystansowa \varnothing 25x \varnothing 9x 10
42	1	091205C005	1532348	Podkładka dystansowa sześciokątna M6/100 męsko-męską L=43 z podkładkami
42a	1	091205C024	1536545	Podkładka dystansowa sześciokątna M6/100 męsko-męską L=50 z podkładkami
42b	1	091205C025	1536540	Podkładka dystansowa sześciokątna M6/100 żeńsko-żeńską L=45
43	1	091087C061	1541782	Zewnętrzna uszczelka pokrywy

Identyfikacja produktu:

Naklejka identyfikacyjna urządzenia znajduje się z przodu, przy okienkach, pod pokrywą dostępu. Na naklejce umieszczony jest numer referencyjny urządzenia (1) oraz jego numer seryjny (2).



Seznam náhradních dílů 1/2

Id.	Množství	Reference	DAF	Popis
1	1	091087C016	1526110	Zadní mřížka (modrá)
2	1	091205C008	1532869	Kryt s potiskem
3	1	091087C014	1526108	Ventilátor kondenzátoru
4	1	091087C009	1526104	Kryt s izolačním materiálem
5	1	091087C010	1526105	Kondenzátor
6	1	091087C015	1526109	Přední mřížka (modrá)
6a	1	091087C055	1536551	Madlo M6
7	1	091016C028	1526095	Dekorativní krytka
8	1	330330C000	1528034	Hadička od kondenzátoru ke kompresoru (levá)
9	1	091087C008	1526103	Kompresor se schránkou
10	1	091132C006	1526726	Výparník, závoj a izolační materiál
11	1	091087C011	1526106	Kapilární hadička (pravá)
12	1	091087C012	1526107	Kapilární hadička (levá)
13a	1	091210C101	1541711	Elektronická jednotka kompresoru (101N0394) ⚠
13b	1	091087C100	1541712	Elektronická jednotka kompresoru (101N0396) ⚠
14	1	330331C000	1532871	Hadička od kondenzátoru ke kompresoru (pravá)
15	1	091087C006	1526101	Odstředivé dmychadlo 24V
16	1	330305C000	1524386	Hadička od výparníku ke kompresoru (levá)
17	1	091205C001	1532872	Upínací nosník
18	1	091087C004	1526099	Odtoková deska s krytem
19	1	091087C005	1526100	Odtoková hadička
20	1	091176C004	1527990	Základová deska (900 x 716 mm)
21	1	330303C000	1524384	Hadička od výparníku ke kompresoru (pravá)
22	1	091052C022	1524185	Senzor zpětného vzduchu
23	1	091102C011	1526150	Konzola DAF
24	1	091205C034	1536497	Přípojka k rozvaděči
25a	1	091087C121	1526742	Dálkový ovladač (Před sériovým č. MC2239249 - FR2239503)
25b	1	1003110677	1551491	Dálkový ovladač (Po sériovém č. MC2239249 - FR2239503)
26	1	091205C032	1536548	Panel (vnitřní) pro rozvod vzduchu
27	1	091205C009	1532873	Taška se samolepkami
28	1	091087C046	1743539	Těsnění EPDM 30x25
29	1	091205C026	1541786	Vnější těsnění pro kryt
30	1	091016C002	1526090	Průduch
31	1	091205C021	1532874	Taška se šrouby
32a	1	091205C041	1541709	Elektronická jednotka upravená pro tropické oblasti (Před sériovým č. MC2239249 - FR2239503)
32b	1	1003120602	1551495	Jednotka pro elektronické ovládání (Po sériovém č. MC2239249 - FR2239503)
33a	1	091087C120	1528039	Propojovací kabeláž ovládacího panelu (Před sériovým č. MC2239249 - FR2239503)
33b	1	1003011805	1549053	Propojovací kabeláž ovládacího panelu (Po sériovém č. MC2239249 - FR2239503)
34	1	091239C026	1541705	Kryt pro přístup k elektronické jednotce
35a	1	091267C093	1541707	Ovládací panel (Před sériovým č. MC2239249 - FR2239503)
35b	1	1003110675	1551493	Ovládací panel (Po sériovém č. MC2239249 - FR2239503)
36	1	091205C033	1536530	Podložka pro rám rozvaděče
37	1	091205C040	1541710	Kabely pro napájení jednotek
38	1	091087C037	1532474	Uzemnění a kladný pól
39	1	091132C005	1526759	Taška s upínacími díly pro kompresor
40	1	091205C003	1970360	Centrovač



Pozor: Elektronické jednotky kompresoru (díly č. 13a a 13b) **NELZE** vzájemně vyměnit a proto je nutné věnovat zvláštní pozornost při objednávce náhradních dílů. Pro usnadnění jejich identifikace je každá z jednotek opatřena barevnou etiketou s číselným označením.

Seznam náhradních dílů 2/2

Id.	Množství.	Reference	DAF	Popis
41	1	091205C004	1532347	Šestihran M8/125 samec-samice L=26 s podložkami
41a	1	091205C022	1536546	Šestihran M8/125 samec-samice L=32 s podložkami
41b	1	091205C023	1536563	Oddělovač ø 25xø 9x 10
42	1	091205C005	1532348	Šestihran M6/100 samec-samec L=43 s podložkami
42a	1	091205C024	1536545	Šestihran M6/100 samec-samec L=50 s podložkami
42b	1	091205C025	1536540	Šestihranný oddělovač M6/100 samice-samice L=45
43	1	091087C061	1541782	Těsnění pro vnější kryt


Jak identifikovat přítomnost výrobku:

Nálepku s identifikací zařízení můžete nalézt na čelní straně s okénky, pod přístupovým krytem. Na nálepce je uvedeno referenční (1) a sériové (2) číslo výrobku.



Onderdelenlijst 1/2

Id.	Ctd.	Verwijzing	DAF	Omschrijving
1	1	091087C016	1526110	Rooster achterzijde (Blauw)
2	1	091205C008	1532869	Deksel met opdruk
3	1	091087C014	1526108	Ventilator van de condensator
4	1	091087C009	1526104	Deksel met afdichting en schroeven
5	1	091087C010	1526105	Condensator
6	1	091087C015	1526109	Rooster voorzijde (Blauw)
6a	1	091087C055	1536551	Draaiknop M6
7	1	091016C028	1526095	Afwerkdop
8	1	330330C000	1528034	Slangetje links condensator-compressor
9	1	091087C008	1526103	Compressor met bak
10	1	091132C006	1526726	Koelspiraal met isolatie
11	1	091087C011	1526106	Capillair rechts
12	1	091087C012	1526107	Capillair links
13a	1	091210C101	1541711	Elektronische eenheid compressor (101N0394) ⚠
13b	1	091087C100	1541712	Elektronische eenheid compressor (101N0396) ⚠
14	1	330331C000	1532871	Slangetje rechts condensator-compressor
15	1	091087C006	1526101	Blazer 24V
16	1	330305C000	1524386	Slangetje links verdamper-compressor
17	1	091205C001	1532872	Bevestigingssteun
18	1	091087C004	1526099	Condensbak met deksel
19	1	091087C005	1526100	Condensslangetje
20	1	091176C004	1527990	Basisplaat (900X716)
21	1	330303C000	1524384	Slangetje rechts verdamper-compressor
22	1	091052C022	1524185	Hercirculatiesonde
23	1	091102C011	1526150	DAF-Console
24	1	091205C034	1536497	Koppeling luchtdoorvoer
25a	1	091087C121	1526742	Afstandsbediening (ouder dan serienr. MC2239249 - FR2239503)
25b	1	1003110677	1551491	Afstandsbediening (vanaf serienr. MC2239249 - FR2239503)
26	1	091205C032	1536548	Luchtverdeelpaneel
27	1	091205C009	1532873	Zakje stickers
28	1	091087C046	1743539	Afdichting EPDM 30X25
29	1	091205C026	1541786	Afdichting luikje buiten
30	1	091016C002	1526090	Blazeropening
31	1	091205C021	1532874	Zakje met schroeven
32a	1	091205C041	1541709	Elektronische besturing voor warm klimaat (ouder dan serienr. MC2239249 - FR2239503)
32b	1	1003120602	1551495	Elektronische besturingsmodule (vanaf serienr. MC2239249 - FR2239503)
33a	1	091087C120	1528039	Aansluitkabels bedieningspaneel (ouder dan serienr. MC2239249 - FR2239503)
33b	1	1003011805	1549053	Aansluitkabels bedieningspaneel (vanaf serienr. MC2239249 - FR2239503)
34	1	091239C026	1541705	Deksel elektronische module
35a	1	091267C093	1541707	Bedieningspaneel (ouder dan serienr. MC2239249 - FR2239503)
35b	1	1003110675	1551493	Bedieningspaneel (vanaf serienr. MC2239249 - FR2239503)
36	1	091205C033	1536530	Hulpstuk luchtdoorvoer
37	1	091205C040	1541710	Kabels modules - voeding
38	1	091087C037	1532474	Aardingspunt en positieve pool
39	1	091132C005	1526759	Zakje met bevestigingen voor de compressor
40	1	091205C003	1970360	Centreersjabloon

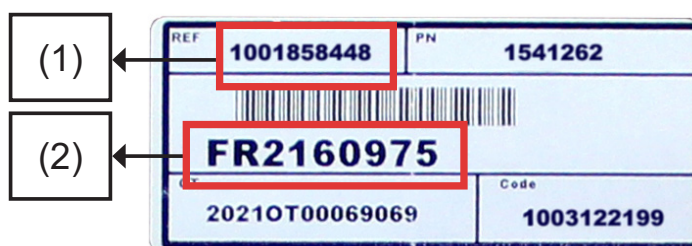
 **Let op:** De elektronische compressormodules (onderdeelnr. 13a en 13b) mogen **niet** verwisseld worden. Let daarom bijzonder goed op bij het bestellen van een vervangend onderdeel. De onderdelen kunnen eenvoudig geïdentificeerd worden met het etiket met het desbetreffende nummer.

Onderdelenlijst 2/2

Id.	Ctd.	Verwijzing	DAF	Omschrijving
41	1	091205C004	1532347	Zeskantige bout M8/125 mannetje - vrouwtje L=26 met ringen
41a	1	091205C022	1536546	Zeskantige bout M8/125 mannetje - vrouwtje L=32 met ringen
41b	1	091205C023	1536563	Opvulring ø 25xø 9x 10
42	1	091205C005	1532348	Zeskantige bout M6/100 mannetje - mannetje L=43 met ringen
42a	1	091205C024	1536545	Zeskantige bout M6/100 mannetje - mannetje L=50 met ringen
42b	1	091205C025	1536540	Opvulring zeskantig M6/100 vrouwtje - vrouwtje L=45
43	1	091087C061	1541782	Afdichting luikje buiten

Identificatie van het product:

De identificatiesticker is op het frontpaneel geplakt, onder het toegangsluik. Op de sticker staat het serienummer (2) van het apparaat en het modelnummer (1).



Ed:	27/02/2018
Md:	28/07/2022



Francisco Alonso, 6
28806 Alcalá de Henares, Madrid
SPAIN

Contact	Phone	Fax	E-Mail
Sales (Ventas Internacional)	+34 91 8770510	+34 91 8771158	sales@dirna.bergstrominc.com
Comercial Nacional	+34 91 8775841	+34 91 8836321	ventas@dirna.bergstrominc.com
Orders & Deliveries (Logística internacional)	+34 91 8775846	+34 91 8771158	export@dirna.bergstrominc.com
Orders & Deliveries (Logística nacional)	+34 91 8775840	+34 91 8836321	comercial@dirna.bergstrominc.com
Technical Assistance (Internacional)	+49 511 86679681	+49 511 86679710	technicalassistance@dirna.bergstrominc.com
Technical Assistance (Nacional)	+34 91 8775845	+34 91 883 6321	oblanco@dirna.bergstrominc.com

www.dirna.com

	ATENCIÓN:	Bergstrom se reserva el derecho de efectuar modificaciones en cualquier momento de los datos contenidos en esta publicación, por razones técnicas o comerciales.
	NOTE:	<i>For technical and commercial reasons, Bergstrom reserves the right to change the data contained in this brochure.</i>
	ATTENTION:	Bergstrom se réserve le droit d'effectuer à tout moment des modifications des données reprises sur cette publication, pour des raisons techniques ou commerciales.
	HIWEIS:	<i>Bergstrom behält sich vor, aus technischen oder kaufmännischen Gründen jederzeit Änderungen der Angaben dieser Veröffentlichung vorzunehmen.</i>
	ATTENZIONE:	Bergstrom si riserva il diritto di effettuare modifiche in qualsiasi momento ai dati contenuti in questa pubblicazione, per motivi tecnici o commerciali.